

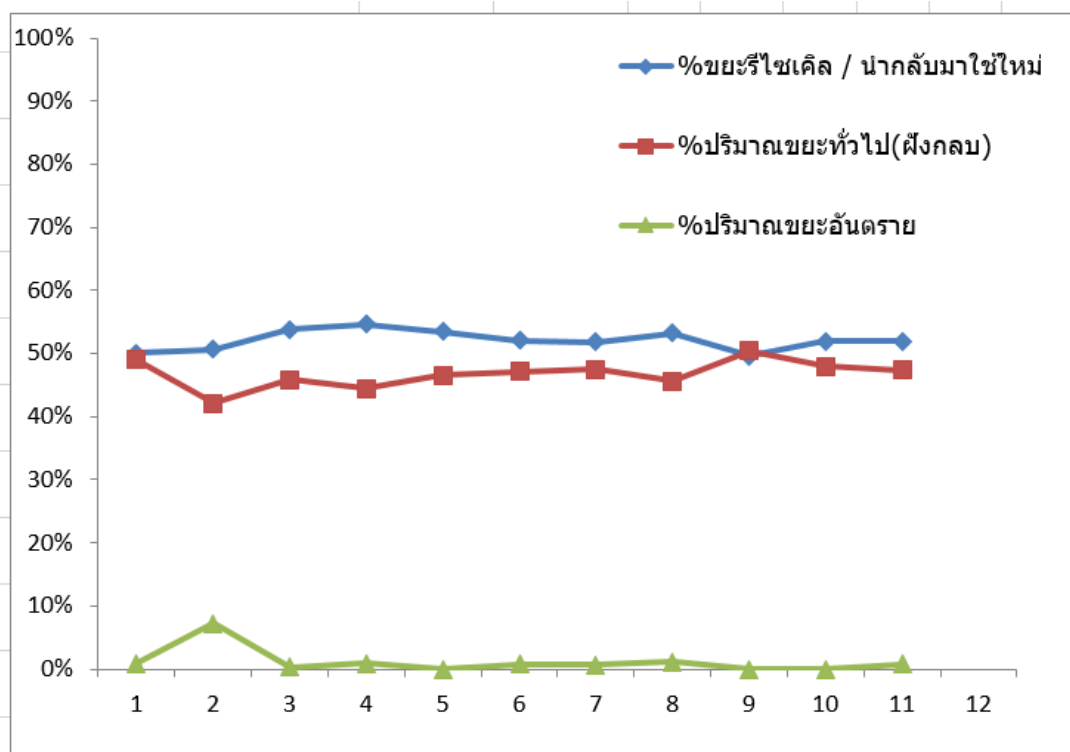
4.1.2 การนำขยะกลับมาใช้ประโยชน์/นำกลับมาใช้ใหม่ ส่งผลให้ขยะที่จะส่งไปกำจัดมีปริมาณน้อยลง

(4) ปริมาณขยะที่ส่งกำจัดมีแนวโน้มลดลง

การนำขยะไปใช้ประโยชน์ได้มากกว่าร้อยละ 50

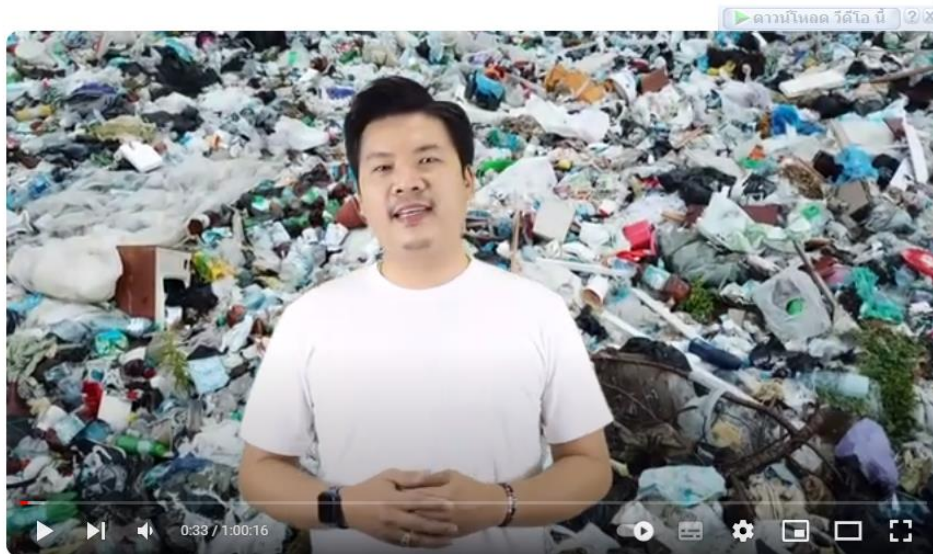
- ปริมาณขยะทุกประเภทตั้งแต่ มกราคม – พฤศจิกายน 2566 2,456.9 กิโลกรัม
- ปริมาณขยะที่นำกลับมาใช้ประโยชน์ ตั้งแต่ มกราคม – พฤศจิกายน 2566 1,277.5 กิโลกรัม คิดเป็นร้อยละ 50.8

รายการขยะ	ปริมาณ (ระบุหน่วยเป็น ก.ก. หรือ ลิตร)											
	ม.ค.	ก.พ.	มี.ค.	เม.ย.	พ.ค.	มิ.ย.	ก.ค.	ส.ค.	ก.ย.	ต.ค.	พ.ย.	ธ.ค.
ขยะทั่วไป	88	114.6	124.5	116.5	100	85.6	129	159	164	130	102	
ขยะอันตราย	0	15.3	0.6	0	0.6	0	0	5	0.6	4.7	0.6	
ขยะรีไซเคิล / นำกลับมาใช้ใหม่	101.3	104.2	121	109.9	106.1	113.7	143	182.9	171	217	121.5	
รวมขยะทั้งหมด	189.3	234.1	246.1	226.4	206.7	199.3	272	346.9	336	352	224.1	
%ขยะรีไซเคิล / นำกลับมาใช้ใหม่	54%	45%	49%	49%	51%	57%	53%	53%	51%	62%	54%	
%ปริมาณขยะทั่วไป(ฝังกลบ)	46%	49%	51%	51%	48%	43%	47%	46%	49%	37%	46%	
%ปริมาณขยะอันตราย	0%	7%	0%	0%	0%	0%	0%	1%	0%	1%	0%	



สื่อวีดิทัศน์รณรงค์เพื่อให้เห็นความสำคัญของการคัดแยกขยะ

<https://www.youtube.com/watch?v=EenHRwOIToE&t=188s>



สื่อวีดิทัศน์รณรงค์แยกขยะในออฟฟิศ

<https://www.facebook.com/reel/693076416270286>



การรณรงค์การใช้แก้ว ถ้วย ขวด ถุงผ้า เพื่อลดการสร้างขยะ

