

4.1.2 การนำขยะกลับมาใช้ประโยชน์/นำกลับมาใช้ใหม่ ส่งผลให้ขยะที่จะส่งไปกำจัดมีปริมาณน้อยลง

(3) มีการวิเคราะห์ปริมาณขยะเทียบค่าเป้าหมายที่ได้กำหนดจากหมวด 1 ข้อ 1.1.5

สำนักวิทยบริการและเทคโนโลยีสารสนเทศ ได้ดำเนินการวิเคราะห์ปริมาณขยะเทียบค่าเป้าหมายที่ได้กำหนดไว้คือ ปริมาณของเสียที่นำกลับมาใช้ประโยชน์ มากกว่าร้อยละ 50 % ตามประกาศสำนักวิทยบริการและเทคโนโลยีสารสนเทศ เรื่องกำหนดตัวชี้วัดและค่าเป้าหมายด้านสิ่งแวดล้อมตามเกณฑ์สำนักงานสีเขียว (Green Office) ประจำปี 2566

เป้าหมายการจัดการพลังงานและการใช้ทรัพยากร ประจำปี พ.ศ. 2566



ประกาศสำนักวิทยบริการและเทคโนโลยีสารสนเทศ มหาวิทยาลัยราชภัฏพิบูลสงคราม เรื่อง เป้าหมายการจัดการพลังงานและการใช้ทรัพยากร ประจำปี พ.ศ. ๒๕๖๖

เพื่อให้การบริหารจัดการพลังงานและการใช้ทรัพยากรของสำนักวิทยบริการและเทคโนโลยีสารสนเทศ มหาวิทยาลัยราชภัฏพิบูลสงคราม เป็นไปอย่างมีประสิทธิภาพและสอดคล้องกับการใช้พลังงานและทรัพยากรตามแนวทางสำนักงานสีเขียวของกรมส่งเสริมคุณภาพสิ่งแวดล้อม ให้เป็น Green University ตามนโยบายของมหาวิทยาลัยราชภัฏพิบูลสงคราม จึงกำหนดเป้าหมายการจัดการพลังงาน การใช้ทรัพยากร และการลดการปล่อยก๊าซเรือนกระจก ประจำปี พ.ศ. ๒๕๖๖ เพื่อให้มีความเหมาะสมและสอดคล้องกับสถานการณ์ในปัจจุบัน ซึ่งขอยกเลิกประกาศสำนักฯ เรื่อง กำหนดตัวชี้วัดและค่าเป้าหมายด้านสิ่งแวดล้อมตามเกณฑ์สำนักงานสีเขียว (Green Office) ประจำปี ๒๕๖๕ ลงวันที่ ๒๒ กันยายน พ.ศ. ๒๕๖๕ และให้ใช้ประกาศฉบับนี้แทน โดยมีรายละเอียดดังนี้

ลำดับ	ตัวชี้วัด	หน่วยนับ	ค่าเป้าหมาย
๑	ร้อยละของการใช้ไฟฟ้าที่ลดลง (เทียบกับปี พ.ศ. ๒๕๖๕)	ร้อยละ	๕
๒	ร้อยละของการใช้น้ำเชื้อเพลิงที่ลดลง (เทียบกับปี พ.ศ. ๒๕๖๕)	ร้อยละ	๕
๓	ร้อยละของการใช้น้ำที่ลดลง (เทียบกับปี พ.ศ. ๒๕๖๕)	ร้อยละ	๕
๔	ร้อยละของการใช้กระดาษที่ลดลง (เทียบกับปี พ.ศ. ๒๕๖๕)	ร้อยละ	๕
๕	ปริมาณของเสียที่นำกลับมาใช้ประโยชน์เพิ่มขึ้น (เทียบกับปี พ.ศ. ๒๕๖๕)	ร้อยละ	๕๐
๖	ร้อยละของปริมาณก๊าซเรือนกระจกที่ลดลง (เทียบกับปี พ.ศ. ๒๕๖๕)	ร้อยละ	๕

ทั้งนี้ ขอความร่วมมือบุคลากรสำนักวิทยบริการและเทคโนโลยีสารสนเทศ ปฏิบัติตามมาตรการลดการใช้พลังงาน ใช้ทรัพยากรอย่างประหยัด ลดกิจกรรมที่ก่อให้เกิดหรือลดการปล่อยก๊าซเรือนกระจกในสำนักงาน เพื่อให้การดำเนินการบรรลุตามเป้าหมายที่ตั้งไว้

ประกาศ ณ วันที่ ๑๒ มิถุนายน พ.ศ. ๒๕๖๖

สมทรง ศาส์

(ผู้ช่วยศาสตราจารย์ ดร.สมทรง ศาส์)

ผู้อำนวยการสำนักวิทยบริการและเทคโนโลยีสารสนเทศ

รายงานการคำนวณขยะรีไซเคิล / นำกลับมาใช้ใหม่ ประจำปี 2566

วิธีแรก คือ คิด % ตามรายเดือน จะได้ % ตามตารางข้างล่าง

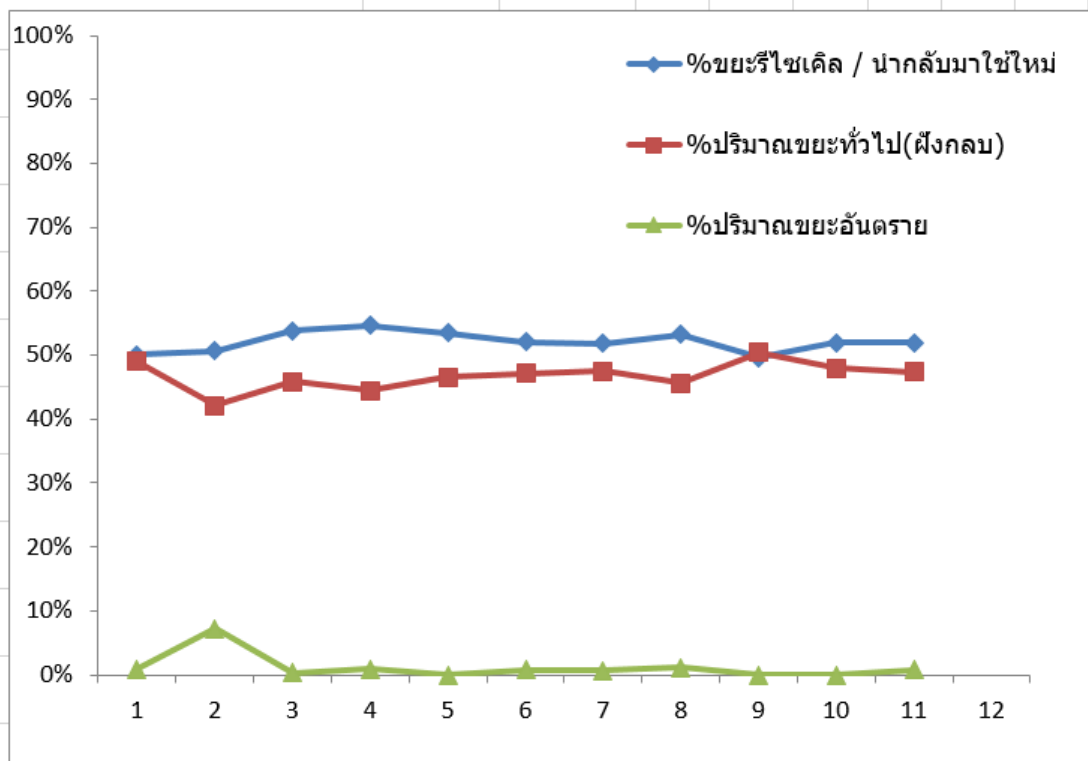
%การนำขยะกลับมาใช้ใหม่ของแต่ละเดือน = (ขยะรีไซเคิลหรือนำกลับมาใช้ใหม่ x 100) ÷ ขยะรวมทั้งหมด

วิธีที่สอง คือ คิด% ขยะสะสมทั้งหมด เช่น ตอนนีเก็บข้อมูลได้ 10 เดือน จะคำนวณดังนี้

คิด% ขยะสะสมทั้งหมด เช่น ตอนนีเก็บข้อมูลได้ 7 เดือน จะคำนวณดังนี้ %การนำขยะกลับมาใช้ใหม่รวม 7 เดือน

$(81.8+96.8+88+57+119+110+139+137+142+113+113+116 \times 100) \div 2360.7 = 50.8 \%$

รายการขยะ	ปริมาณ (ระบุหน่วยเป็น ก.ก. หรือ ลิตร) ปี 2566											
	ม.ค.	ก.พ.	มี.ค.	เม.ย.	พ.ค.	มิ.ย.	ก.ค.	ส.ค.	ก.ย.	ต.ค.	พ.ย.	ธ.ค.
ขยะทั่วไป	88.8	89	85	55.7	113	108	135	124	144	104	105.8	
ขยะอันตราย	0.6	0	0	0	0	1.2	1.2	3	0	0	1.6	
ขยะรีไซเคิล / นำกลับมาใช้ใหม่	81.8	96.8	88	57	119	110	139	137	142	113	116	
รวมขยะทั้งหมด	171.2	185.8	173	112.7	232	220	276	264	286	217	223	
%ขยะรีไซเคิล / นำกลับมาใช้ใหม่	47.8%	52.1%	50.9%	50.6%	51.3%	50.0%	50.4%	51.9%	49.7%	52.1%	52.0%	
%ปริมาณขยะทั่วไป(ฝังกลบ)	51.9%	47.9%	49.1%	49.4%	48.7%	49.1%	48.9%	47.0%	50.3%	47.9%	47.4%	
%ขยะอันตราย	0%	0%	0%	0%	0%	1%	0%	1%	0%	0%	1%	



สรุปผลการดำเนินงานปริมาณขยะทั่วไประหว่างปี 2566 (เดือนมกราคม – พฤศจิกายน)

1. พบว่าแนวโน้มของขยะในช่วงเดือนมกราคม – มิถุนายน มีแนวโน้มที่ดี โดยมีปริมาณขยะสะสมต่อเดือนที่ ลดลง
2. พบว่ามีแนวโน้มของขยะในช่วงเดือนกรกฎาคม – ตุลาคม มีแนวโน้มที่ไม่ดี โดยมีปริมาณขยะสะสมต่อเดือนที่เพิ่มขึ้น เนื่องจากช่วงเดือนกรกฎาคมเป็นเดือนแรกที่เปิดเรียนจึงทำให้มีจำนวนผู้ใช้บริการเพิ่มมากขึ้นจำนวนขยะก็เพิ่มมากขึ้นเช่นกัน
3. พบว่าแนวโน้มของขยะในช่วงเดือนตุลาคม – พฤศจิกายน มีแนวโน้มที่ดี โดยมีปริมาณขยะสะสมต่อเดือนที่ ลดลง เพราะได้มีการประชาสัมพันธ์การคัดแยกขยะมากขึ้น การรณรงค์การใช้แก้ว ถ้วย ขวด ข้าว ถุงผ้า เพื่อลดการสร้างขยะ