

4.1.2 การนำขยะกลับมาใช้ประโยชน์/นำกลับมาใช้ใหม่ ส่งผลให้ขยะที่จะส่งไปกำจัดมีปริมาณ
น้อยลง

(2) มีการบันทึกข้อมูลปริมาณขยะแต่ละประเภทครบถ้วนทุกเดือน

สำนักวิทยบริการและเทคโนโลยีสารสนเทศ ดำเนินการซึ่งและจัดบันทึกปริมาณขยะทุกประเภท โดยพนักงานทำความสะอาดจะทำหน้าที่ซึ่งขยะทั่วไปและจัดบันทึกสถิติรายวัน จากนั้นเจ้าหน้าที่ที่ได้รับมอบหมายจะนำข้อมูลที่ได้มารวบรวมเป็นสถิติรายเดือน เพื่อนำมาวิเคราะห์แนวโน้มปริมาณขยะนำไปวางแผนแก้ไข หากพบสถานการณ์ที่ผิดปกติ หรือปริมาณขยะบางประเภทสูงขึ้น นำไปสู่การประชาสัมพันธ์ข้อมูลต่อไป

ตัวอย่างบันทึกปริมาณขยะรายวัน

ชั้น 1 ผู้รับผิดชอบ: อภิสรา พรหมสงหณี ๒๕๖๓

แบบบันทึกปริมาณขยะประเภทต่าง ๆ (ระบุเป็น กิโลกรัม หรือลิตร) ประจำวัน

วัน/เดือน/ปี	ขยะทั่วไป (ฝังกลบเท่านั้น)	หมักคิมพ์	หลอดไฟ	ถ่านไฟฉาย	กระดาษ	กล่องลัง	ขวด พลาสติก	เศษ อาหาร	เศษ ใบไม้
1 ก.ย. ๖๓	1.๘	-	-	-	-	-	-	0.6	
2 ก.ย. ๖๓	๑.๐	-	-	-	-	-	-	๐.๑	
3 ก.ย. ๖๓	๑.๖	-	-	-	-	1.๑	-	๐.๘	
4 ก.ย. ๖๓	๑.๐	-	-	-	-	-	-	1.2	
5 ก.ย. ๖๓	1.๘	-	-	-	-	-	1.2	1.๐	
6 ก.ย. ๖๓	๑.๐	-	-	-	-	-	-	๐.๘	
๗ ก.ย. ๖๓	๑.๐	-	-	-	-	-	-	๐.๔	
๘ ก.ย. ๖๓	1.๘	-	-	-	1.๐	-	-	๐.๑	
๙ ก.ย. ๖๓	๑.๖	-	-	-	-	-	-	๐.๘	
10 ก.ย. ๖๓	1.๕	-	-	-	-	2.๑	-	๐.๔	
11 ก.ย. ๖๓	1.6	-	-	-	-	-	-	๐.๖	
12 ก.ย. ๖๓	1.5	-	-	-	-	-	1.๐	๐.๖	
13 ก.ย. ๖๓	1.๐	-	-	-	-	-	-	๐.๕	
14 ก.ย. ๖๓	1.๘	-	-	-	1.1	-	-	0.8	
15 ก.ย. ๖๓	1.6	-	-	-	-	-	-	0.4	
16 ก.ย. ๖๓	1.๑	-	-	-	-	-	-	๐.๑	
17 ก.ย. ๖๓	1.๕	-	-	-	-	-	-	๐.๕	
18 ก.ย. ๖๓	1.6	-	-	-	-	-	-	๐.5	
19 ก.ย. ๖๓	1.๖	-	-	-	-	-	-	๐.๑	
๒๐ ก.ย. ๖๓	2.๐	-	-	-	-	-	-	๐.๑	
๒1 ก.ย. ๖๓	1.๘	-	-	-	-	2.5	-	๐.๖	
๒2 ก.ย. ๖๓	1.2	-	-	-	1.๖	-	-	๐.๕	
๒3 ก.ย. ๖๓	1.๘	-	-	-	-	-	-	๐.๑	
๒๔ ก.ย. ๖๓	๑.๐	-	-	-	-	-	-	๐.๖	
๒๕ ก.ย. ๖๓	๑.2	-	-	-	-	-	1.2	๐.๖	
๒6 ก.ย. ๖๓	1.๑	-	-	-	-	-	-	๐.4	
๒7 ก.ย. ๖๓	1.6	-	-	-	-	2.๘	-	๐.๕	
๒8 ก.ย. ๖๓	1.๕	-	-	-	-	-	-	๐.๖	
๒9 ก.ย. ๖๓	1.6	-	-	-	1.2	-	-	๐.๖	
๓๐ ก.ย. ๖๓	๑.๐	-	-	-	-	-	-	๐.๖	
รวม	51.๓				4.๑	๑	3.๔	1๑	1๖

ผู้ตรวจสอบ.....

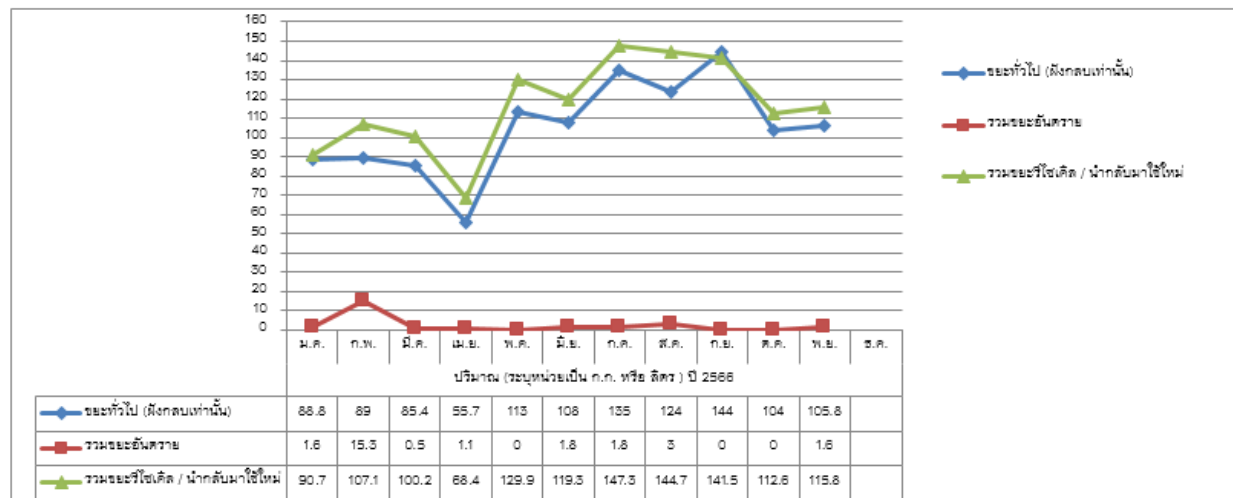
รายงานปริมาณขยะมกราคม - พฤษภาคม 2566

รายการขยะ	ปริมาณ (ระบุหน่วยเป็น ก.ก. หรือ ลิตร) ปี 2566											
	ม.ค.	ก.พ.	มี.ค.	เม.ย.	พ.ค.	มิ.ย.	ก.ค.	ส.ค.	ก.ย.	ต.ค.	พ.ย.	ธ.ค.
ขยะทั่วไป (ฝังกลบเท่านั้น)	88.8	89	85.4	55.7	113	108	135	124	144	104	106	
ขยะอันตราย												
หมึกพิมพ์	0.6	0	0	0.6	0	1.2	1.2	0	0	0	0.6	
หลอดไฟ	1	15.3	0.5	0.5	0	0.5	0.5	3	0	0	1	
ถ่ายไฟฉาย	0	0	0	0	0	0.1	0.1	0	0	0	0	
รวมขยะอันตราย	1.6	15.3	0.5	1.1	0	1.8	1.8	3	0	0	1.6	
ขยะรีไซเคิล / นำกลับมาใช้ใหม่												
กระดาษ	8.4	3.5	3.2	4.1	25	23.5	27.3	24.2	24.8	14.2	14.3	
กระป๋อง	0.3	0.5	0.2	0.5	0.3	0.5	0.6	0.5	1	0.5	0.3	
กล่องลัง	7	16.5	7.3	7.6	14	15.4	19	20.3	17.3	20.7	18.8	
ขวดพลาสติก	12.9	17.1	10.6	9.8	14.7	12.7	27.4	25.5	20.1	17.9	15.5	
ขวดรวม	14.2	16	15.6	10	19.2	16.9	20.5	20.9	18.5	19.3	12.6	
ขวดเขียว	3.6	5	3	2.5	3.2	2.8	4	3.6	6	4	2	
ขวดแก้ว	5	4.8	6	4.2	3	5.7	4	3.4	5.8	5	3	
ใบไม้	15.6	15.8	17.7	12.2	13.6	15.2	16.2	14.4	15.5	10.2	18	
เศษอาหาร	23.7	27.9	36.6	17.5	36.9	26.6	28.3	31.9	32.5	20.8	31.3	
รวมขยะรีไซเคิล / นำกลับมาใช้ใหม่	90.7	107	100	68.4	130	119	147	145	142	113	116	

หมายเหตุ

1. ผู้รับผิดชอบบันทึกปริมาณทุกวันที่เก็บ
2. ผู้ตรวจสอบ ต้องลงบันทึกปริมาณทุกวันที่สิ้นเดือน

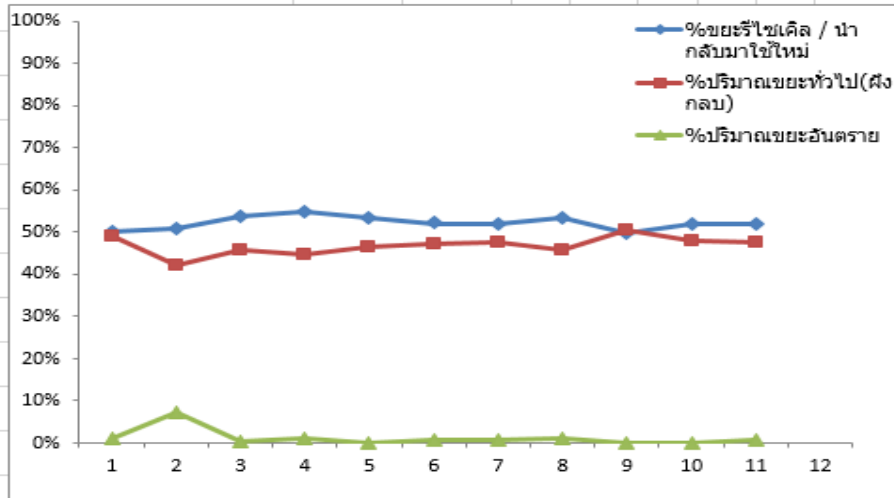
หน้า 1



พนักงานทำความสะอาดซั้งน้ำหนักขยะและจัดบันทึกลงกระดาษบันทึกประจำวัน



รายการขยะ	ปริมาณ (ระบุหน่วยเป็น ก.ก. หรือ ลิตร)											
	ม.ค.	ก.พ.	มี.ค.	เม.ย.	พ.ค.	มิ.ย.	ก.ค.	ส.ค.	ก.ย.	ต.ค.	พ.ย.	ธ.ค.
ขยะทั่วไป	88.8	89	85	56	113	108	135	124	144	104	106	
ขยะอันตราย	1.6	15.3	0.5	1.1	0	1.8	1.8	3	0	0	1.6	
ขยะรีไซเคิล / นำกลับมาใช้ใหม่	90.7	107.1	100	68	130	119	147	144.7	142	113	116	
รวมขยะทั้งหมด	181.1	211.4	186	125	243	229	284	271.7	286	217	223	
%ขยะรีไซเคิล / นำกลับมาใช้ใหม่	50%	51%	54%	55%	53%	52%	52%	53%	50%	52%	52%	
%ปริมาณขยะทั่วไป(ฝังกลบ)	49%	42%	46%	44%	47%	47%	48%	46%	50%	48%	47%	
%ปริมาณขยะอันตราย	1%	7%	0%	1%	0%	1%	1%	1%	0%	0%	1%	



ผู้ตรวจสอบและรายงาน

นางรัตนา พันธุ์ศรี

งานบริการสารสนเทศและบริการวิชาการ