

เอกสารประกอบหลักฐานหมวดที่ 3 ตัวชี้วัดที่ 3.4 – 3.4.2

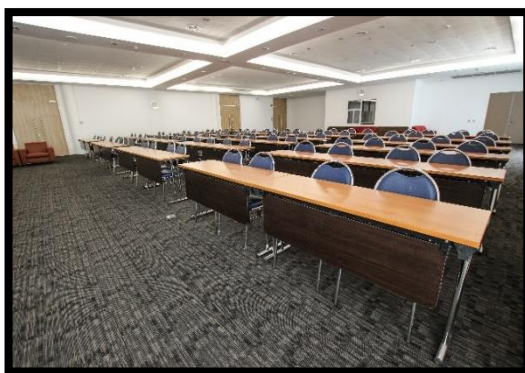
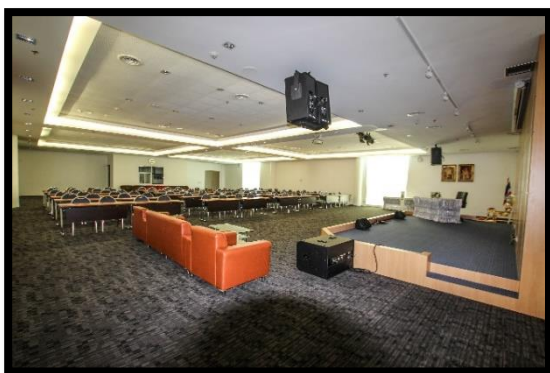
3.4.2 การจัดการประชุมและนิทรรศการที่มีการใช้วัสดุที่เป็นมิตรกับสิ่งแวดล้อม ลดการใช้ทรัพยากรพลังงาน และลดของเสียที่เกิดขึ้น

3.4.2 (1) การจัดเตรียมขนาดห้องประชุมเหมาะสมกับจำนวนผู้เข้าร่วมประชุม หรือจัดนิทรรศการมี

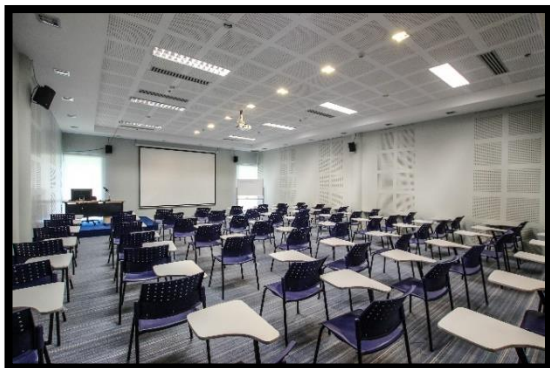
การกำหนดจำนวนผู้เข้าใช้ห้องประชุมที่เหมาะสมกับขนาดของห้องประชุม และมีระบบจองห้องประชุมผ่านทางเว็บไซต์เพื่อจองห้องประชุมล่วงหน้า โดยมีข้อกำหนดในการเลือกใช้ห้องประชุม โดยสามารถจองได้ที่

<http://202.29.80.65/room-reservation/booking-index.php> มีรายละเอียด ดังนี้

1. ห้องประชุม-สัมมนา Meeting Hall ขนาดความจุไม่เกิน 250 ที่นั่ง



2. ห้องประชุม-สัมมนา Meeting 1 ขนาดความจุไม่เกิน 50 ที่นั่ง



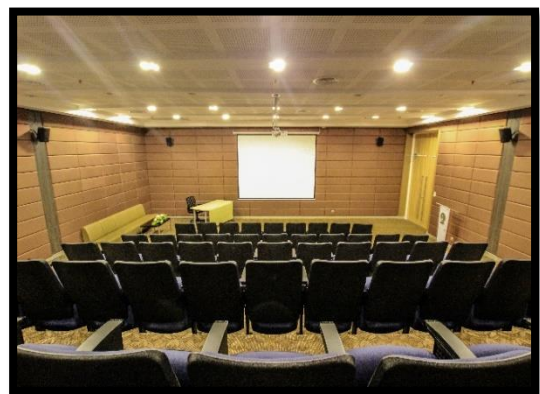
3. ห้องประชุม-สัมมนา Meeting 2 ขนาดความจุไม่เกิน 50 ที่นั่ง



4. ห้องประชุม-สัมมนา Meeting 3 ขนาดความจุไม่เกิน 15 ที่นั่ง



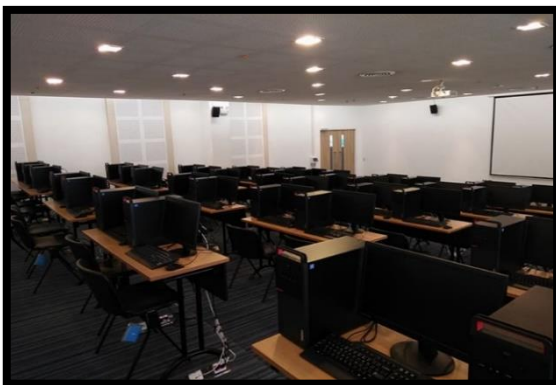
5. ห้องชมภาพยนตร์ Mini Theater 1 ขนาดความจุไม่เกิน 55 ที่นั่ง



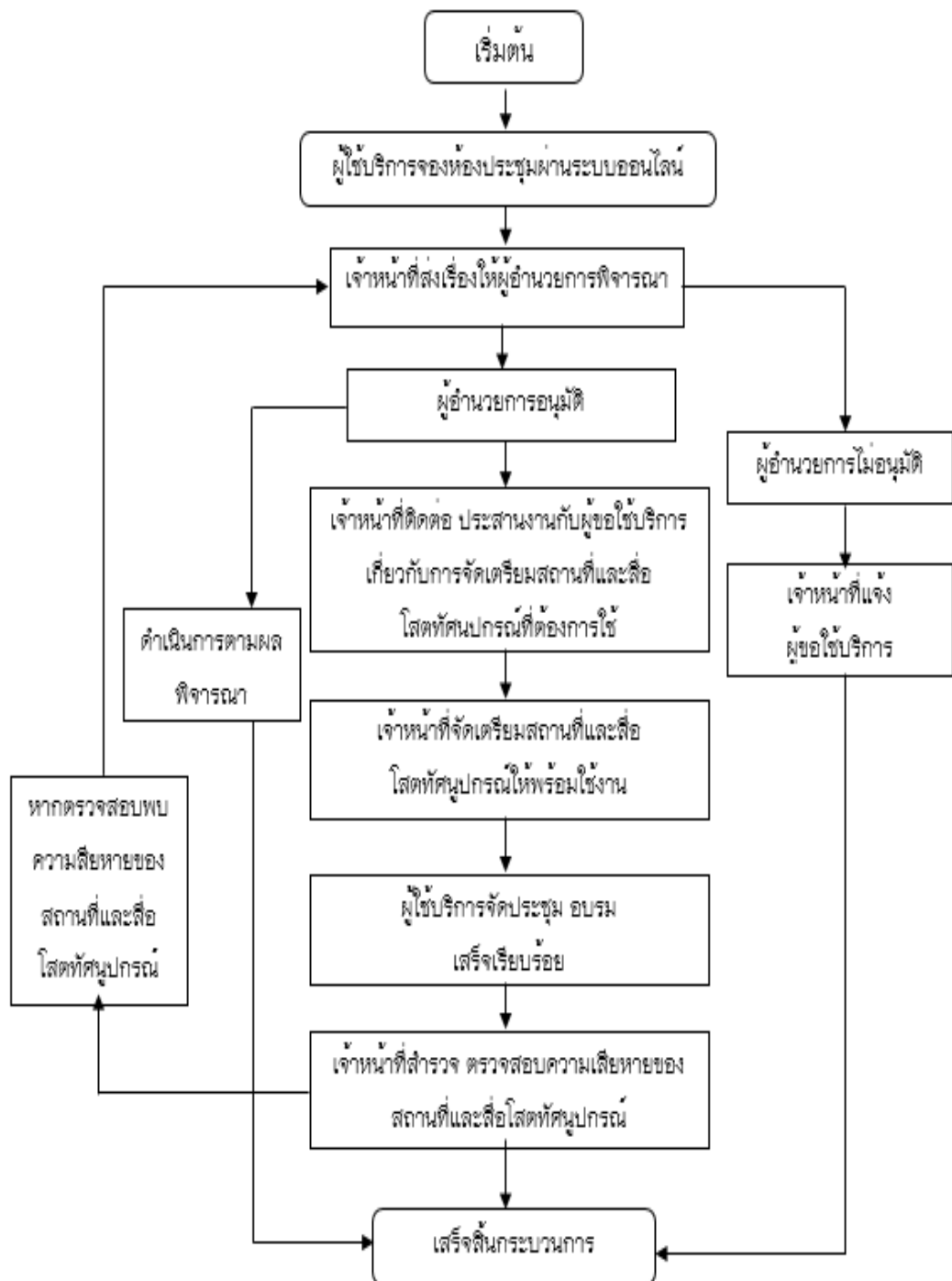
6. ห้องชมภาพยนตร์ Mini Theater 2 ขนาดความจุไม่เกิน 30 ที่นั่ง



7. ห้องคอมพิวเตอร์ Training ขนาดความจุไม่เกิน 55 ที่นั่ง



แผนผังขั้นตอนการปฏิบัติงานบริการห้องประชุม อบรม สัมมนา



เลือกห้องที่ต้องการจองใช้บริการ

ห้องประชุม Meeting 1
(50 ที่นั่ง)



จองใช้บริการ

ห้องประชุม Meeting 2
(40 ที่นั่ง)



จองใช้บริการ

ห้องประชุม Mini Theater 1
(50 ที่นั่ง)



จองใช้บริการ

ห้อง Training Room
(60 ที่นั่ง)



จองใช้บริการ

ระบบการจองห้องประชุมออนไลน์ (Online Room Reservation System)
สำนักงานบริการเทคโนโลยีสารสนเทศ มหาวิทยาลัยเทคโนโลยีพระจอมเกล้าธนบุรี

ARIT Center
ARIT Center Public Library

สวัสดี ยินดีต้อนรับ เข้าสู่
จองใช้บริการห้อง
การจองออนไลน์
Logout

สถานะการใช้งานห้องประชุมและอบรม

ห้องประชุม Meeting 1	ห้องประชุม Meeting 2	ห้องประชุม Meeting 3	ห้องประชุม Meeting Hall	ห้องประชุม Mini Theater 1	ห้อง Training Room	สำนักงาน Library	โถง IDEA LAB
----------------------	----------------------	----------------------	-------------------------	---------------------------	--------------------	------------------	--------------

หมายเหตุ ตรวจสอบสถานะการจองใช้งานดังนี้

วันรวม 2023

อาทิตย์	จันทร์	อังคาร	พุธ	พฤหัสบดี	ศุกร์	เสาร์
			13:30 ม. อบรมสัมมนาหลักสูตรอบรม			08:30 ม. (ใช้) ห้อง Training Room Hall
			13:00 ม. อบรมสัมมนาหลักสูตรอบรม	08:30 ม. อบรม สัมมนา หลักสูตร อบรม	08:30 ม. อบรมสัมมนาหลักสูตรอบรม	

ภาพประกอบการจองห้องประชุม และ ระบบจองห้องประชุมผ่านทางเว็บไซต์

<http://202.29.80.65/room-reservation/booking-index.php>


3.4.2(2) ห้องประชุมหรือพื้นที่จัดนิทรรศการไม่มีการตกแต่งด้วยวัสดุที่ย่อยสลายยากหรือวัสดุที่ใช้ครั้งเดียวแล้วทิ้ง

สำนักวิทยบริการและเทคโนโลยีสารสนเทศ ใช้วัสดุที่มีอยู่แล้วและนำกลับมาใช้ซ้ำในการจัดตกแต่งนิทรรศการและห้องประชุม หลีกเลี่ยงการใช้วัสดุที่ย่อยสลายยากหรือใช้ครั้งเดียวทิ้ง และได้มีการพัฒนาระบบสารสนเทศการจัดนิทรรศการออนไลน์ให้ผู้ใช้บริการที่สนใจได้ศึกษาค้นคว้าข้อมูลได้ด้วยตนเอง



3.4.2(3) การกำหนดแนวทางเลือกสถานที่ภายนอกสำนักงานที่เป็นมิตรกับสิ่งแวดล้อม หากมีกิจกรรมการประชุมหรือสัมมนาที่ต้องใช้สถานที่ภายนอก สำนักวิทยบริการได้พิจารณาเลือกโรงแรมที่เป็นมิตรกับสิ่งแวดล้อม โดยจะตรวจสอบจากเว็บไซต์โครงการโรงแรมที่เป็นมิตรกับสิ่งแวดล้อม www.greenhotel.com/th/ และ www.gp.pcd.go.th หากในพื้นที่ที่ต้องการจัดไม่มีโรงแรมที่ได้รับการรับรอง จะจัดทำจดหมายเพื่อขอความอนุเคราะห์ให้โรงแรมดำเนินการจัดประชุมแบบเป็นมิตรกับสิ่งแวดล้อม


ข่าวประชาสัมพันธ์
โครงการโรงแรมที่เป็นมิตรกับสิ่งแวดล้อม (Green Hotel)



เชิญโรงแรมเข้าร่วมงาน GET STARTED WITH TIKTOK : DIGITAL TOURISM UNVEIL 2023

วันที่ 19 ก.ย. 2566


อ่านต่อ



รู้หรือไม่ว่า ? พระราชกฤษฎีกาเปลี่ยนชื่อกรมส่งเสริมคุณภาพสิ่งแวดล้อม เป็นกรมเปลี่ยนแปลงสภาพภูมิอากาศและสิ่งแวดล้อม พ.ศ.2566

วันที่ 04 ก.ย. 2566

อ่านต่อ



รายชื่อโรงแรมที่เป็นมิตรกับสิ่งแวดล้อม (GREEN HOTEL) ปี 2566

กรมส่งเสริมคุณภาพสิ่งแวดล้อม ประกาศรายชื่อโรงแรมที่ผ่านการรับรองโรงแรมที่เป็นมิตรกับสิ่งแวดล้อม (Green Hotel) ปี 2566 จากกิจกรรมการตรวจประเมินโรงแรมที่เป็นมิตรกับสิ่งแวดล้อม (Green Hotel) ปี 2566 ระหว่างวันที่ 20 มิถุนายน - 4 สิงหาคม 2566

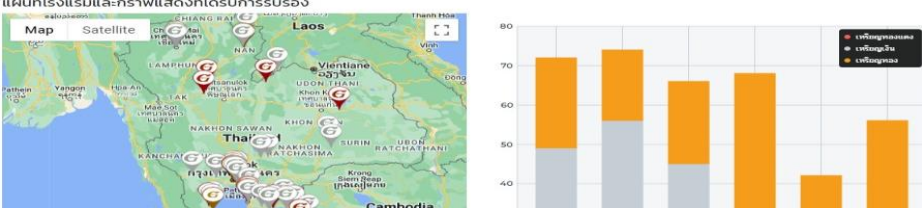
วันที่ 21 ส.ค. 2566

อ่านต่อ

ฐานข้อมูลโรงแรม

ค้นหา ฐานข้อมูล โรงแรม

แผนที่โรงแรมและกราฟแสดงที่ได้รับการรับรอง




Legend: ■ 100% Green Hotel, ■ 75% Green Hotel, ■ 50% Green Hotel

สินค้าและบริการ


ค้นหา

สินค้าและบริการ > บริการโรงแรม


พบ 517 รายการ



[No. 1] โรงแรม อวานี เอเธเนียม กรุงเทพฯ
เครื่องนอนมาตรฐาน : ไม่ระบุ
การจัดเตียง : ไม่เปลี่ยน
รับชมฉาย (+374D): 31 ธันวาคม 2567

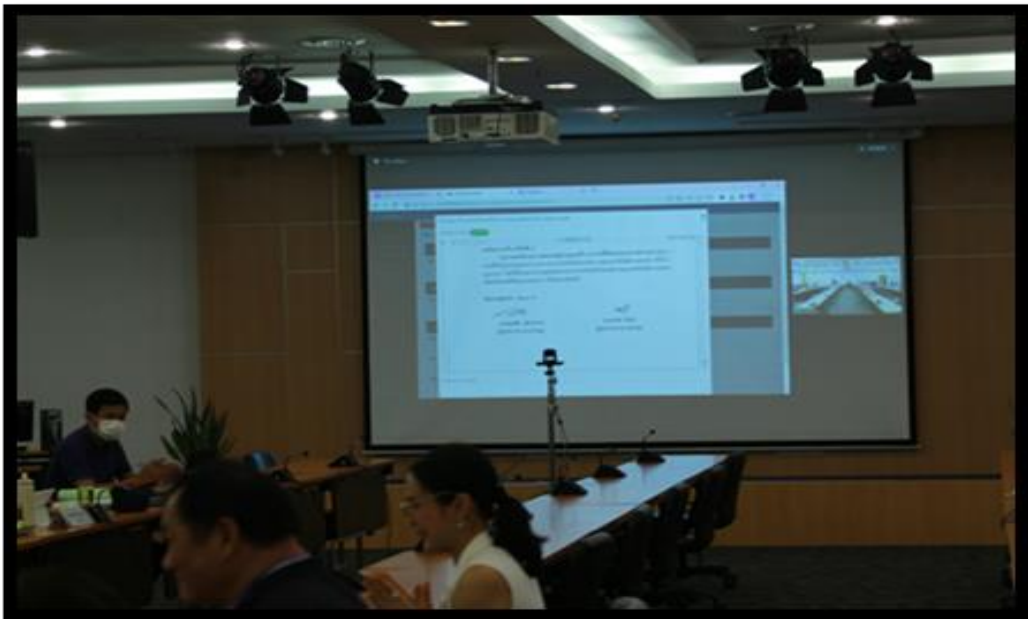


[No. 2] โรงแรม อมารี บูเลอวาร์ด เชียงใหม่
เครื่องนอนมาตรฐาน : ไม่ระบุ
การจัดเตียง : ไม่เปลี่ยน
รับชมฉาย (+374D): 31 ธันวาคม 2567



[No. 3] โรงแรม อมารีดอนเมือง กรุงเทพฯ
เครื่องนอนมาตรฐาน : ไม่ระบุ
การจัดเตียง : ไม่เปลี่ยน
รับชมฉาย (+374D): 31 ธันวาคม 2567

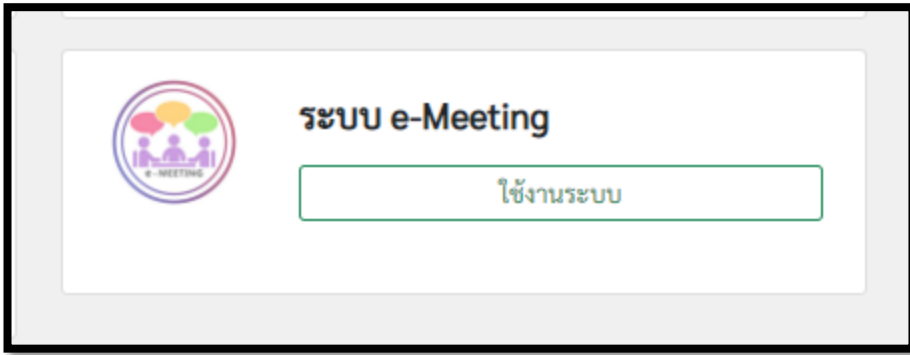
3.4.2(4) การจัดเตรียมสื่อที่ใช้ในการประชุม โดยจะต้องลดการใช้กระดาษ
หมึกพิมพ์ ในการประชุมและสัมมนาจะใช้ไฟล์ POWER POINT และ PDF นำเสนอบนจอ
ผ่านเครื่องฉายโปรเจคเตอร์ และมีการส่งไฟล์รายละเอียดที่จะดำเนินการประชุมผ่าน
ช่องทางอิเล็กทรอนิกส์ เช่น e-mail และ LINE เป็นต้น



ภาพประกอบการจัดประชุมโดยใช้เครื่องฉายภาพแทนการใช้ป้ายไว้นิล



ภาพประกอบการจัดประชุมโดยใช้เครื่องฉายภาพและสื่ออิเล็กทรอนิกส์



e-Meeting

USER MODE

กลับหน้าระบบ LMS

ค้นหาตารางการประชุม

ข้อมูลครบรอบฟุตบอลโลก

คู่มือการใช้งาน

การประชุม

ปี: -- Select Year -- SEARCH

ปี	ประเภทการประชุม	หัวข้อการประชุม	วันที่ประชุม	เวลาเริ่มประชุม	Actions
2566	ประชุมประจำเดือน	ระเบียบวาระการประชุมผู้บริหารและบุคลากร ครั้งที่ 58 (8/2566)	9 พฤศจิกายน 2566	09:30 น.	เข้าร่วมการประชุม
2566	ประชุมประจำเดือน	ระเบียบวาระการประชุมผู้บริหารและบุคลากร ครั้งที่ 57 (7/2566)	13 กันยายน 2566	13:30 น.	เข้าร่วมการประชุม
2566	ประชุมประจำเดือน	ระเบียบวาระการประชุมผู้บริหารและบุคลากร ครั้งที่ 56 (6/2566)	16 สิงหาคม 2566	13:30 น.	เข้าร่วมการประชุม
2566	ประชุมคณะกรรมการประจำสำนักฯ	ระเบียบวาระการประชุมคณะกรรมการประจำสำนักวิทยบริการและเทคโนโลยีสารสนเทศ ครั้งที่ 7(1/2566) วันศุกร์ที่ 30 มิถุนายน 2566 เวลา 09.00 - 12.00 น.	30 มิถุนายน 2566	09:00 น.	เข้าร่วมการประชุม
2566	ประชุมประจำเดือน	ระเบียบวาระการประชุมผู้บริหารและบุคลากร ครั้งที่ 55 (5/2566)	6 มิถุนายน 2566	09:00 น.	เข้าร่วมการประชุม
2566	ประชุมประจำเดือน	ระเบียบวาระการประชุมผู้บริหารและบุคลากร ครั้งที่ 54 (4/2566)	3 พฤษภาคม 2566	09:00 น.	เข้าร่วมการประชุม

ภาพประกอบการจัดประชุมโดยใช้ระบบ e-Meeting ลดใช้กระดาษภายในสำนักงาน



ภาพประกอบการใช้เอกสารอิเล็กทรอนิกส์ในการเข้าร่วมกิจกรรม



แบบประเมินโครงการ
"PSRU LIBRARY FAIR 2023"

SCAN ME



สำนักวิทยบริการและเทคโนโลยีสารสนเทศ
มหาวิทยาลัยราชภัฏรำไพพรรณี

 @ARIT.PSRU
  @PSRU-LIB
  055-267274-5
  fb_p1bul@five.psu.ac.th



แบบประเมินงานจัดหารักรักษาการสารสนเทศ
ประจำปีงบประมาณ พ.ศ. 2566

SCAN ME



สำนักวิทยบริการและเทคโนโลยีสารสนเทศ
มหาวิทยาลัยราชภัฏรำไพพรรณี

 @ARIT.PSRU
  @PSRU-LIB
  055-267274-5
  fb_p1bul@five.psu.ac.th

ภาพประกอบการใช้เอกสารอิเล็กทรอนิกส์ในการจัดทำแบบประเมิน

3.4.2 (5) การจัดเตรียมอาหารและเครื่องดื่มเป็นมิตรกับสิ่งแวดล้อม
การจัดอาหารว่าง เครื่องดื่ม และอาหารกลางวันนั้น มีการระบุให้บุคลากรและผู้เข้ามาใช้บริการ
ห้องประชุมปฏิบัติ ดังนี้

- อาหารกลางวัน อาหารว่าง และเครื่องดื่ม ให้เลือกประเภทของอาหารที่ไม่มีวัสดุห่อหุ้ม งดใช้
ภาชนะจากวัสดุโฟมหรือพลาสติก หรือหากมีความจำเป็น ให้เลือกใช้วัสดุธรรมชาติที่ย่อยสลายได้
และเป็นมิตรกับสิ่งแวดล้อม เช่น กล่องชานอ้อย ใบตอง กระดาษ เป็นต้น
- ควรใช้แก้วน้ำ ในการบริการน้ำดื่ม หรือใช้น้ำขวดที่เป็นมิตรกับสิ่งแวดล้อม และหากเป็นการ
ประชุมของ บุคลากรภายในสำนัก ให้บุคลากรนำขวดน้ำแก้วน้ำ ของตนเองมาใช้



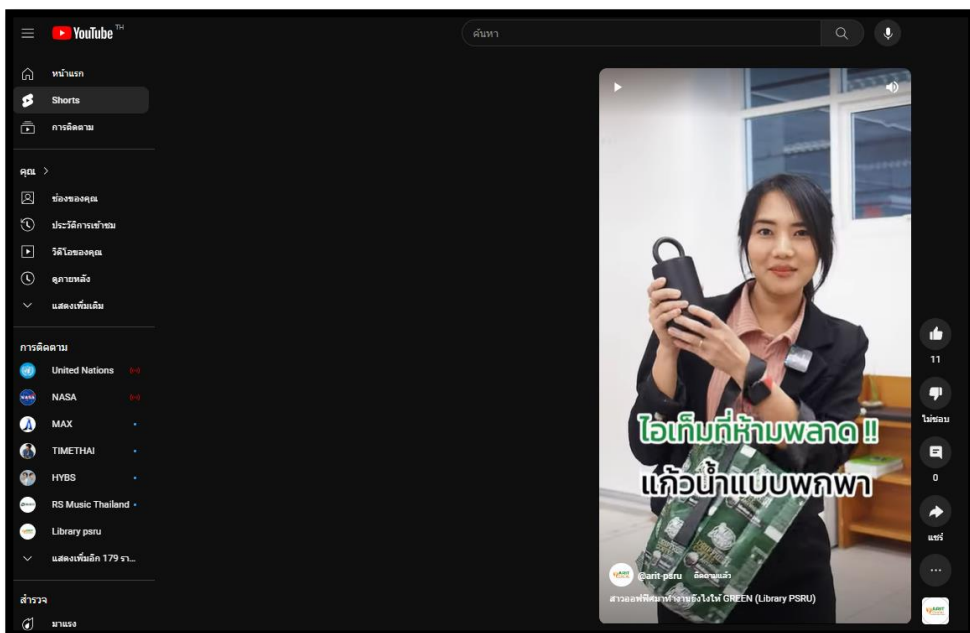
ภาพประกอบการจัดอาหารว่างที่ใช้วัสดุเป็นมิตรกับสิ่งแวดล้อม



ภาพประกอบการจัดอาหารกลางวันที่ใช้วัสดุเป็นมิตรกับสิ่งแวดล้อม



บุคลากรภายในสำนักฯ ให้บุคลากรนำขวดน้ำแก้วน้ำ ของตนเองมาใช้



และมีการรณรงค์/ประชาสัมพันธ์เป็นวิดีโอสั้นๆ ในการนำขวดน้ำแก้วน้ำ ของตนเอง มาใช้ผ่านสื่อสังคมออนไลน์ด้วยเฟซบุ๊ก (Facebook) และ Youtube

https://www.youtube.com/shorts/AlloNd_7t5w