

เอกสารประกอบหลักฐานหมวดที่ 3 ตัวชี้วัดที่ 3.2 – 3.2.2

3.2.2 มีการจัดทำข้อมูลการใช้ไฟฟ้าต่อหน่วยเปรียบเทียบกับเป้าหมาย

สำนักวิทยบริการฯ ดำเนินการเก็บข้อมูลปริมาณการใช้ไฟฟ้าและละคำนวณปริมาณการใช้ไฟฟ้าต่อจำนวนพนักงานและผู้เข้าใช้บริการในแต่ละเดือน ทำการบันทึกและคำนวณในแบบฟอร์ม 3.2 (1) บันทึกการใช้ไฟฟ้า ซึ่งในบางเดือนที่มีปริมาณการใช้ไฟฟ้าสูง มีสาเหตุส่วนหนึ่งมาจากมีปริมาณการเข้ามาใช้บริการของผู้ใช้บริการเป็นจำนวนมาก

3.2.2 (1) มีการเก็บข้อมูลปริมาณการใช้ไฟฟ้าแต่ละเดือน

3.2.2 (2) มีการเก็บข้อมูลปริมาณการใช้ไฟฟ้าต่อหน่วยมาเปรียบเทียบ

บันทึกการใช้ไฟฟ้าประจำปี พ.ศ. 2566		
สำนักวิทยบริการและเทคโนโลยีสารสนเทศ มหาวิทยาลัยราชภัฏพิบูลสงคราม		
บันทึกประจำเดือน	วันที่ทำการบันทึก	ปริมาณไฟฟ้าจากมิเตอร์/เดือน (kWh)
มกราคม	30-ม.ค.-66	70,528.00
กุมภาพันธ์	28-ก.พ.-66	78,088.00
มีนาคม	27-มี.ค.-66	68,176.00
เมษายน	25-เม.ย.-66	61,452.00
พฤษภาคม	26-พ.ค.-66	56,372.00
มิถุนายน	26-มิ.ย.-66	75,900.00
กรกฎาคม	25-ก.ค.-66	84,312.00
สิงหาคม	31-ส.ค.-66	87,600.00
กันยายน	30-ก.ย.-66	85,680.00
ตุลาคม	30-ต.ค.-66	95,188.00
พฤศจิกายน	30-พ.ย.-66	73,844.00
ธันวาคม	31-ธ.ค.-66	42,888.00
รวม	-	880,028.00
เฉลี่ย	-	73,335.67

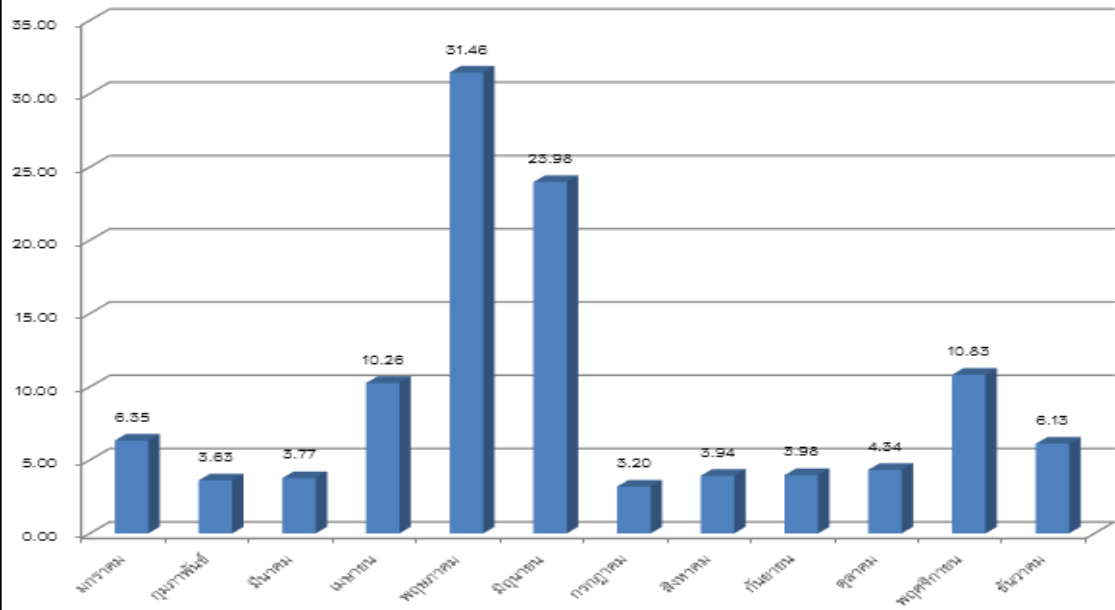
แบบฟอร์ม 3.2(1)

บันทึกการใช้ไฟฟ้าประจำปี พ.ศ. 2566

สำนักวิทยบริการและเทคโนโลยีสารสนเทศ มหาวิทยาลัยราชภัฏพิบูลสงคราม

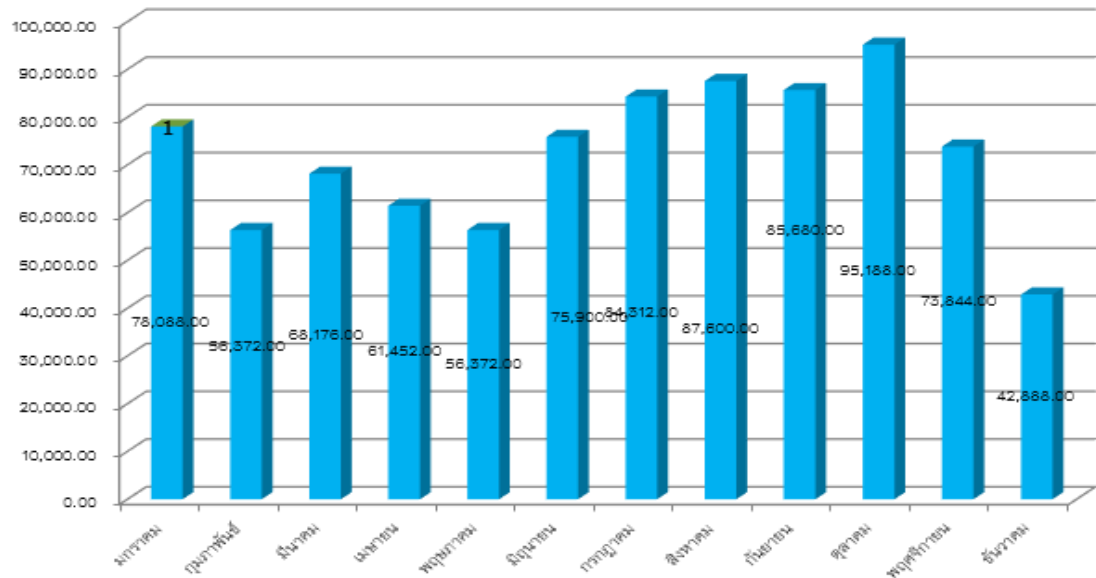
บันทึกประจำเดือน	จำนวนผู้ใช้บริการ	ปริมาณไฟฟ้าจากมิเตอร์/เดือน (kWh)	ค่าไฟฟ้า/เดือน (บาท)	ปริมาณการใช้ไฟฟ้าต่อจำนวนผู้ใช้บริการ
มกราคม	12,301	78,088.00	437,310.95	6.35
กุมภาพันธ์	15,549	56,372.00	483,028.68	3.63
มีนาคม	18,069	68,176.00	423,087.65	3.77
เมษายน	5,989	61,452.00	382,425.48	10.26
พฤษภาคม	1,792	56,372.00	313,264.41	31.46
มิถุนายน	3,165	75,900.00	418,040.10	23.98
กรกฎาคม	26,367	84,312.00	463,173.91	3.20
สิงหาคม	22,260	87,600.00	477,973.62	3.94
กันยายน	21,515	85,680.00	402,679.57	3.98
ตุลาคม	21,939	95,188.00	447,328.28	4.34
พฤศจิกายน	6,819	73,844.00	347,098.80	10.83
ธันวาคม	7,001	42,888.00	201,732.24	6.13
รวม	162,766	880,028.00	4,797,143.69	5.41
เฉลี่ย	13,564	73,335.67	399,761.97	5.41

ปริมาณการใช้ไฟฟ้าต่อผู้ใช้บริการประจำปี พ.ศ. 2566



พื้นที่แผนภูมิ

ปริมาณการใช้ไฟฟ้า (kWh) ประจำปี พ.ศ. 2566

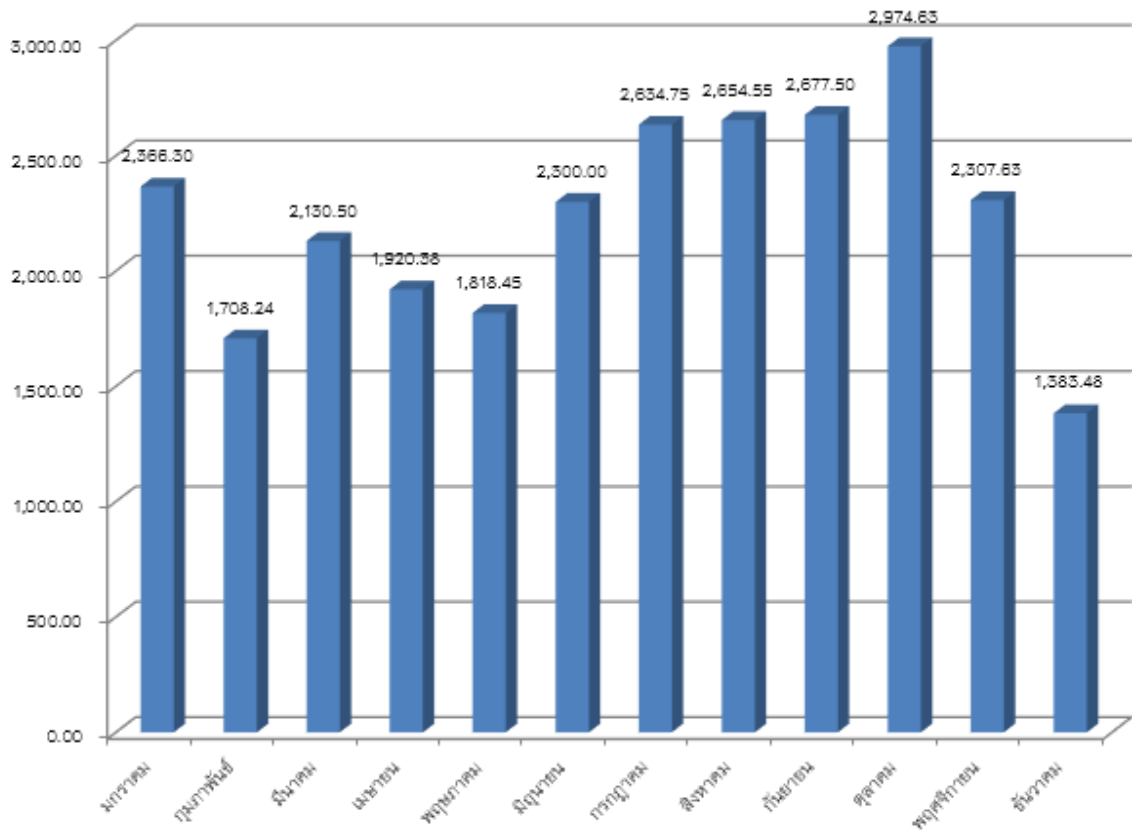


บันทึกการใช้ไฟฟ้าประจำปี พ.ศ. 2566

สำนักวิทยบริการและเทคโนโลยีสารสนเทศ มหาวิทยาลัยราชภัฏพิบูลสงคราม

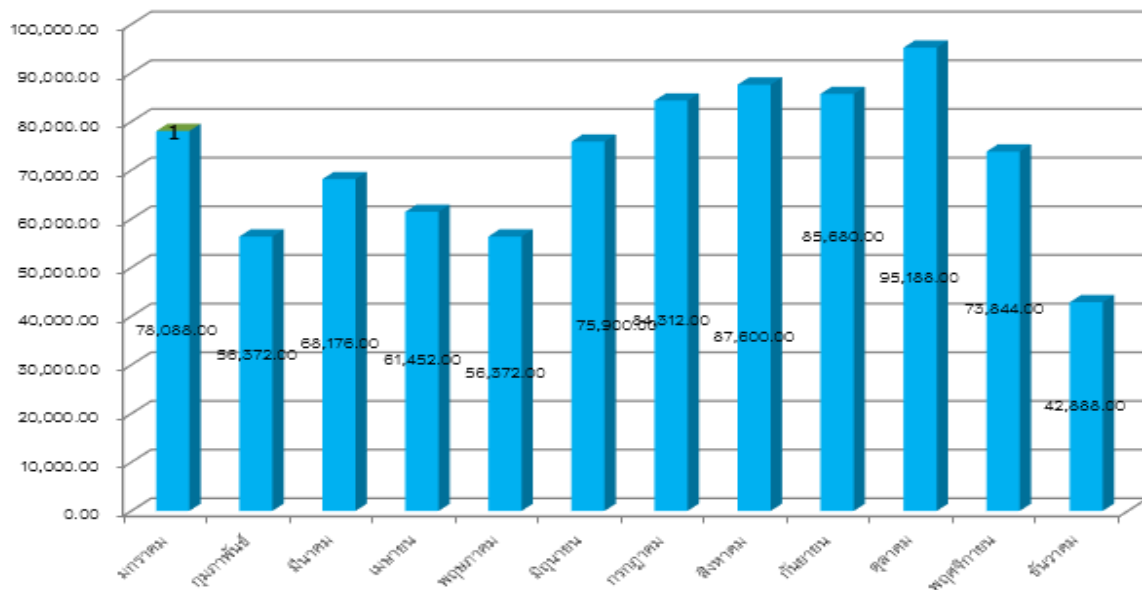
บันทึกประจำเดือน	จำนวนบุคคลากร	ปริมาณไฟฟ้าจากมิเตอร์/เดือน (kWh)	ค่าไฟฟ้า/เดือน (บาท)	ปริมาณการใช้ไฟฟ้าต่อจำนวนผู้ใช้บริการ
มกราคม	33	78,088.00	437,310.95	2,366.30
กุมภาพันธ์	33	56,372.00	483,028.68	1,708.24
มีนาคม	32	68,176.00	423,087.65	2,130.50
เมษายน	32	61,452.00	382,425.48	1,920.38
พฤษภาคม	31	56,372.00	313,264.41	1,818.45
มิถุนายน	33	75,900.00	418,040.10	2,300.00
กรกฎาคม	32	84,312.00	463,173.91	2,634.75
สิงหาคม	33	87,600.00	477,973.62	2,654.55
กันยายน	32	85,680.00	402,679.57	2,677.50
ตุลาคม	32	95,188.00	447,328.28	2,974.63
พฤศจิกายน	32	73,844.00	347,098.80	2,307.63
ธันวาคม	31	42,888.00	201,732.24	1,383.48
รวม	386	880,028.00	4,797,143.69	2,279.87
เฉลี่ย	32	73,335.67	399,761.97	2,279.87

ปริมาณการใช้ไฟฟ้าต่อจำนวนพนักงานประจำปี 2566



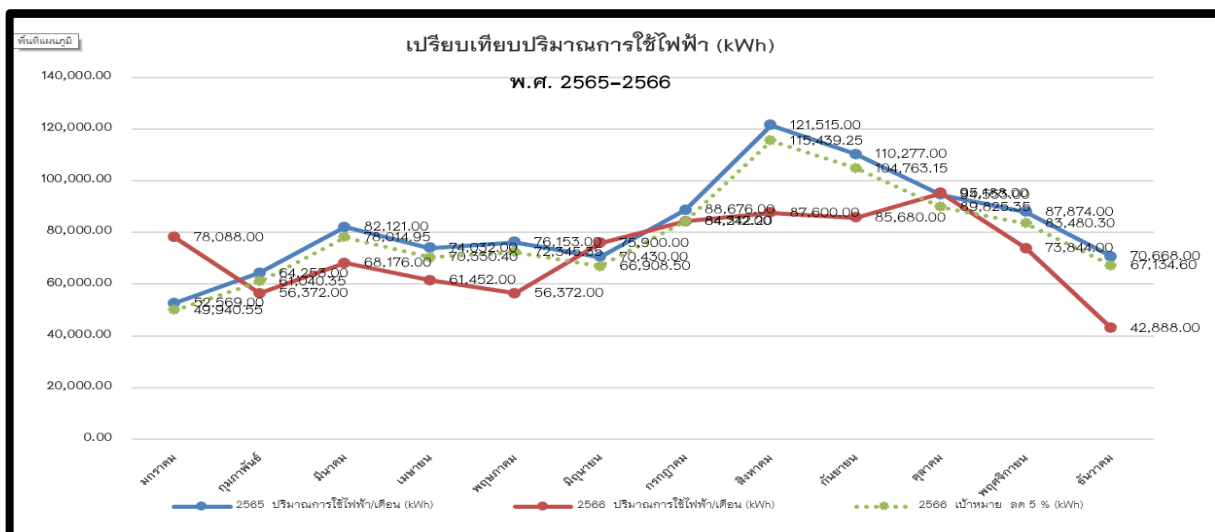
พื้นที่แมนูมูมิ

ปริมาณการใช้ไฟฟ้า (kWh) ประจำปี 2566



เปรียบเทียบการใช้ไฟฟ้า ประจำปี พ.ศ. 2565 - 2566

บันทึกประจำเดือน	2565 ปริมาณการใช้ไฟฟ้า/เดือน (kWh)	2566 ปริมาณการใช้ไฟฟ้า/เดือน (kWh)	2566 เป้าหมายลด 5 % (kWh)	2566 ไฟฟ้าเพิ่ม-ลด (%)	2566 ไฟฟ้าเพิ่ม-ลด (kWh)
มกราคม	52,569.00	78,088.00	49,940.55	48.54	25,519.00
กุมภาพันธ์	64,253.00	56,372.00	61,040.35	-12.27	-7,881.00
มีนาคม	82,121.00	68,176.00	78,014.95	-16.98	-13,945.00
เมษายน	74,032.00	61,452.00	70,330.40	-16.99	-12,580.00
พฤษภาคม	76,153.00	56,372.00	72,345.35	-25.98	-19,781.00
มิถุนายน	70,430.00	75,900.00	66,908.50	7.77	5,470.00
กรกฎาคม	88,676.00	84,312.00	84,242.20	-4.92	-4,364.00
สิงหาคม	121,515.00	87,600.00	115,439.25	-27.91	-33,915.00
กันยายน	110,277.00	85,680.00	104,763.15	-22.30	-24,597.00
ตุลาคม	94,553.00	95,188.00	89,825.35	0.67	635.00
พฤศจิกายน	87,874.00	73,844.00	83,480.30	-15.97	-14,030.00
ธันวาคม	70,668.00	42,888.00	67,134.60	-39.31	-27,780.00
รวม	993,121.00	865,872.00	943,464.95	-12.81	-127,249.00
สรุปผลการใช้ไฟฟ้า		-12.81	5%		



3.2.1 (3) บรรลุเป้าหมาย

ตารางสรุปเปรียบเทียบการใช้ไฟฟ้า ปี พ.ศ. 2565 และ 2566

การดำเนินงาน	2565	2566
เป้าหมาย (ร้อยละของปีฐาน)	3	5
ปริมาณการใช้ไฟฟ้า	993,121.00	865,872.00
บรรลุ/ไม่บรรลุ ตามเป้าหมาย	-	-12.81%
ผล		บรรลุ

3.2.2 (4) สรุปสาเหตุที่นำไปสู่การบรรลุและไม่บรรลุ

คณะกรรมการหมวด 3 ได้ร่วมกันประชุมเพื่อวิเคราะห์สาเหตุของการบรรลุเป้าหมายในปี พ.ศ. 2566 พบว่า การเปลี่ยนและเลือกใช้อุปกรณ์ประหยัดไฟฟ้า มีส่วนช่วยให้มีปริมาณการใช้ไฟฟ้า ในขณะที่ปี พ.ศ. 2566 มีนักศึกษาเข้ามาใช้งานเพิ่มขึ้นเป็นจำนวนมาก นอกจากนี้นักศึกษาและบุคลากรมีความตระหนักในการใช้ไฟฟ้าเพิ่มมากขึ้น เป็นผลมาจากการสื่อสารและรณรงค์ให้ใช้ทรัพยากรอย่างรู้คุณค่าอยู่เสมอ และได้สรุปข้อมูลให้คณะกรรมการบริหารสำนักวิทยบริการฯ เพื่อนำไปประกอบการพิจารณาทบทวนมาตรฐานการการใช้ไฟฟ้าของสำนักวิทยบริการฯ ต่อไป