

เอกสารประกอบหลักฐานหมวดที่ 3 ตัวชี้วัดที่ 3.1 – 3.1.2

### 3.1.2 การจัดทำข้อมูลการใช้น้ำต่อหน่วยเปรียบเทียบกับเป้าหมาย

สำนักวิทยบริการฯ ได้ดำเนินการจัดเก็บข้อมูลปริมาณการใช้น้ำและคำนวณปริมาณการใช้น้ำต่อจำนวนพนักงานและผู้ใช้บริการในแต่ละเดือน ทำการบันทึกและคำนวณใน แบบฟอร์ม 3.1 (1) บันทึกการใช้น้ำ ซึ่งในบางเดือนที่มีปริมาณการใช้น้ำสูง มีสาเหตุส่วนหนึ่งเนื่องมาจากมีปริมาณการเข้ามาใช้บริการของผู้ใช้บริการเป็นจำนวนมาก

#### 3.1.2 (1) มีการเก็บข้อมูลปริมาณการใช้น้ำในแต่ละเดือน

#### 3.1.2 (2) มีการเก็บข้อมูลปริมาณการใช้น้ำต่อหน่วย

เก็บข้อมูลการใช้น้ำตาม แบบฟอร์ม 3.1(1) บันทึกการใช้น้ำ โดยในปี 2566 (ปีปัจจุบัน) มีการบันทึกปริมาณการใช้น้ำ และคำนวณปริมาณการใช้น้ำต่อจำนวนพนักงานและผู้ใช้บริการในแต่ละเดือน ดังตาราง

บันทึกการใช้น้ำ ประจำปี พ.ศ. 2566				
สำนักวิทยบริการและเทคโนโลยีสารสนเทศ มหาวิทยาลัยราชภัฏพิบูลสงคราม				
บันทึกประจำเดือน	วันที่ทำการบันทึก	สำนักวิทยบริการและเทคโนโลยีสารสนเทศ (ลบม.)	สำนักวิทยบริการและเทคโนโลยีสารสนเทศ (บาท)	รวมค่าน้ำ (บาท)
มกราคม	31-ม.ค.-66	36.00	784.80	784.80
กุมภาพันธ์	28-ก.พ.-66	53.00	1,155.40	1,155.40
มีนาคม	31-มี.ค.-66	27.00	588.60	588.60
เมษายน	30-เม.ย.-66	48.00	1,046.40	1,046.40
พฤษภาคม	29-พ.ค.-66	39.00	850.20	850.20
มิถุนายน	30-มิ.ย.-66	32.00	697.60	697.60
กรกฎาคม	31-ก.ค.-66	47.00	1,024.60	1,024.60
สิงหาคม	31-ส.ค.-66	52.00	1,133.60	1,133.60
กันยายน	30-ก.ย.-66	422.00	9,199.60	9,199.60
ตุลาคม	30-ต.ค.-66	174.00	3,793.20	3,793.20
พฤศจิกายน	30-พ.ย.-66	32.00	697.60	697.60
ธันวาคม	31-ธ.ค.-66	25.00	545.00	545.00
<b>รวม</b>	-	<b>987.00</b>	<b>21,516.60</b>	<b>21,516.60</b>
เฉลี่ย	-	82.25	1,793.05	1,793.05

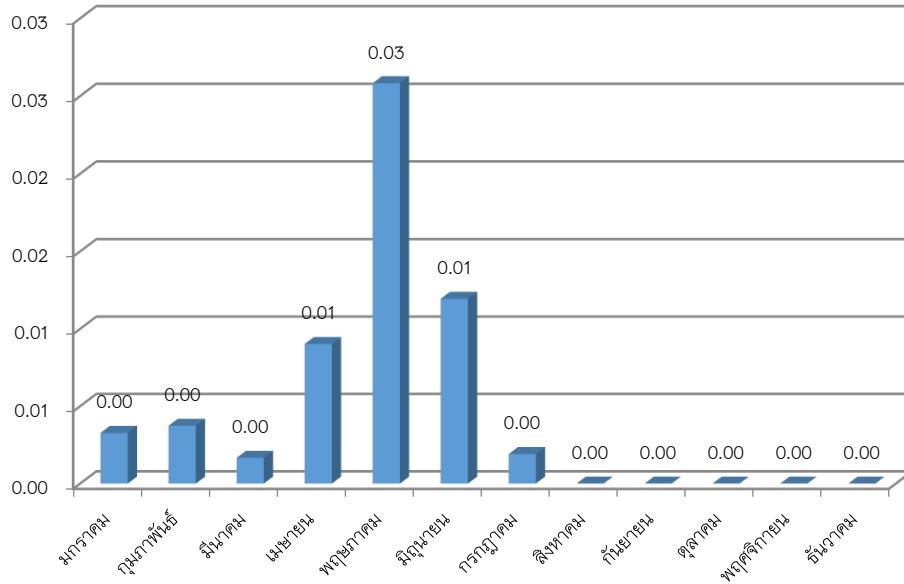
หมายเหตุ เดือน สิงหาคม-ตุลาคม เปลี่ยนระบบดับเพลิงและทดสอบปั้มน้ำดับเพลิง

การเก็บข้อมูลปริมาณการใช้น้ำแต่ละเดือนต่อจำนวนผู้ใช้บริการ

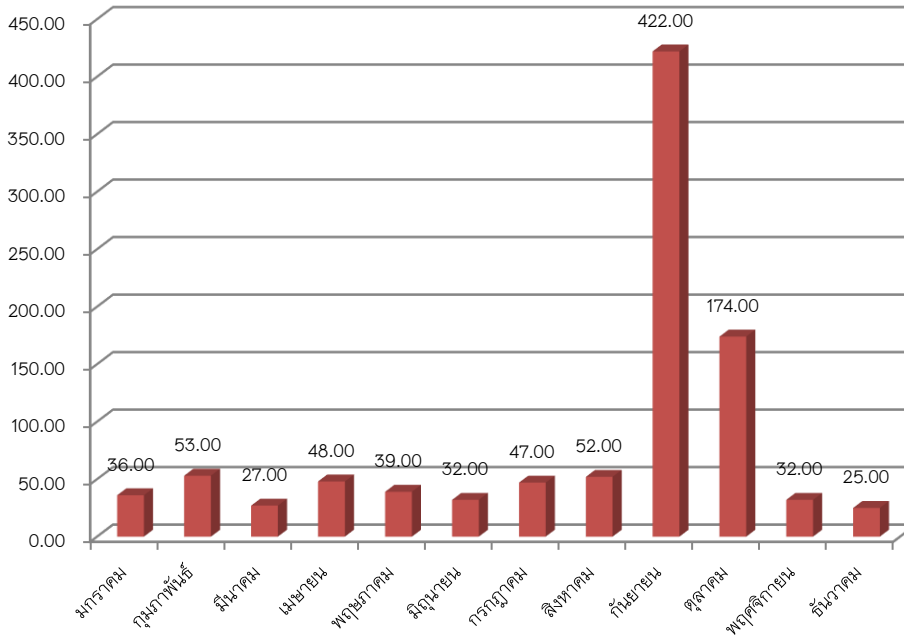
แบบฟอร์ม 3.1(1)			
บันทึกการใช้น้ำ ประจำปี พ.ศ. 2566			
สำนักวิทยบริการและเทคโนโลยีสารสนเทศ มหาวิทยาลัยราชภัฏพิบูลสงคราม			
บันทึกประจำเดือน	จำนวนพนักงาน	ปริมาณน้ำ/เดือน (ลบม.)	ค่าน้ำ/เดือน (บาท)
มกราคม	12,301	36.00	784.80
กุมภาพันธ์	15,549	53.00	1,155.40
มีนาคม	18,069	27.00	588.60
เมษายน	5,989	48.00	1,046.40
พฤษภาคม	1,792	39.00	850.20
มิถุนายน	3,165	32.00	697.60
กรกฎาคม	26,367	47.00	1,024.60
สิงหาคม	22,260	52.00	1,133.60
กันยายน	21,515	422.00	9,199.60
ตุลาคม	21,939	174.00	3,793.20
พฤศจิกายน	6,819	32.00	697.60
ธันวาคม	7,001	25.00	545.00
<b>รวม</b>	<b>162,766</b>	<b>987.00</b>	<b>21,516.60</b>
<b>เฉลี่ย</b>	<b>13,564</b>	<b>82.25</b>	<b>1,793.05</b>

### ปริมาณการใช้น้ำต่อจำนวนผู้ใช้บริการประจำปี พ.ศ.

2566



### ปริมาณการใช้น้ำ (ลบม.) ประจำปี พ.ศ. 2566



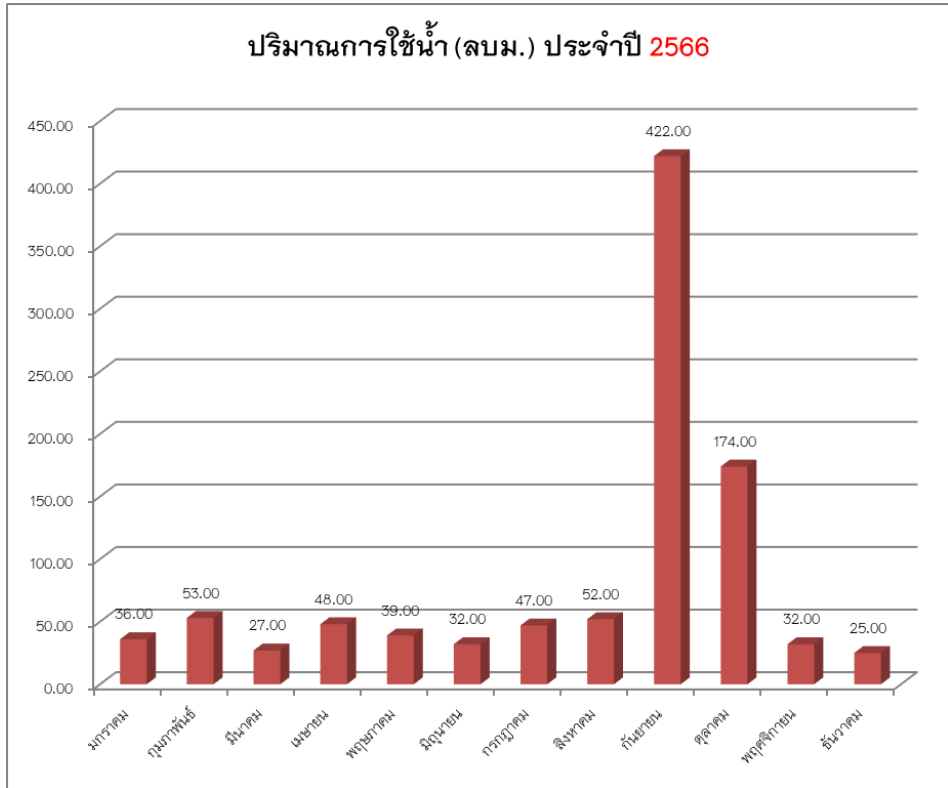
การเก็บข้อมูลปริมาณการใช้น้ำแต่ละเดือนต่อจำนวนพนักงาน

แบบฟอร์ม 3.1(1)			
บันทึกการใช้น้ำ ประจำปีพ.ศ. 2566			
สำนักวิทยบริการและเทคโนโลยีสารสนเทศ มหาวิทยาลัยราชภัฏพิบูลสงคราม			
บันทึกประจำเดือน	จำนวนพนักงาน	ปริมาณน้ำ/เดือน (ลบม.)	ค่าน้ำ/เดือน (บาท)
มกราคม	33	36.00	784.80
กุมภาพันธ์	33	53.00	1,155.40
มีนาคม	32	27.00	588.60
เมษายน	32	48.00	1,046.40
พฤษภาคม	31	39.00	850.20
มิถุนายน	33	32.00	697.60
กรกฎาคม	32	47.00	1,024.60
สิงหาคม	33	52.00	1,133.60
กันยายน	32	422.00	9,199.60
ตุลาคม	32	174.00	3,793.20
พฤศจิกายน	32	32.00	697.60
ธันวาคม	31	25.00	545.00
<b>รวม</b>	<b>386</b>	<b>987.00</b>	<b>21,516.60</b>
<b>เฉลี่ย</b>	<b>32</b>	<b>82.25</b>	<b>1,793.05</b>

ปริมาณการใช้น้ำต่อจำนวนพนักงานประจำปี 2566



ปริมาณการใช้น้ำ (ลบม.) ประจำปี 2566

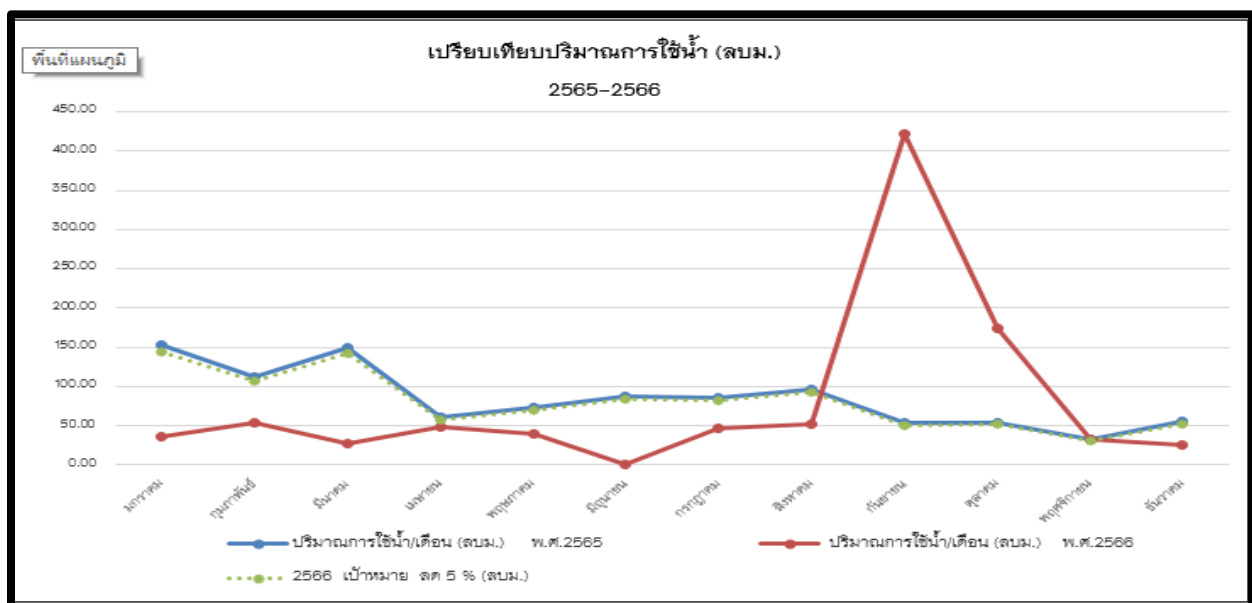


ตารางการเปรียบเทียบปริมาณการใช้น้ำ ประจำปีพ.ศ.2565 -2566

แบบฟอร์ม 3.1(1)

เปรียบเทียบปริมาณการใช้น้ำ ประจำปี พ.ศ. 2565 - 2566

บันทึกประจำเดือน	ปริมาณการใช้น้ำ/เดือน (ลบม.) พ.ศ.2565	ปริมาณการใช้น้ำ/เดือน (ลบม.) พ.ศ.2566	2566 เป้าหมาย ลด 5 % (ลบม.)	2566 น้ำ เพิ่ม-ลด (%)	2566 น้ำ เพิ่ม-ลด (ลบม.)
มกราคม	152.00	36.00	144.40	-76.32	-116.00
กุมภาพันธ์	113.00	53.00	107.35	-53.10	-60.00
มีนาคม	150.00	27.00	142.50	-82.00	-123.00
เมษายน	60.00	48.00	57.00	-20.00	-12.00
พฤษภาคม	73.00	39.00	69.35	-46.58	-34.00
มิถุนายน	88.00	0.00	83.60	-100.00	-88.00
กรกฎาคม	86.00	47.00	81.70	-45.35	-39.00
สิงหาคม	97.00	52.00	92.15	-46.39	-45.00
กันยายน	53.00	422.00	50.35	696.23	369.00
ตุลาคม	54.00	174.00	51.30	222.22	120.00
พฤศจิกายน	32.00	32.00	30.40	0.00	0.00
ธันวาคม	55.00	25.00	52.25	-54.55	-30.00
<b>รวม</b>	<b>1,013.00</b>	<b>955.00</b>	<b>962.35</b>	<b>-5.73</b>	<b>-58.00</b>
<b>สรุปผลการใช้น้ำ</b>		<b>-5.73</b>	<b>5%</b>		



### 3.1.1 (3) บรรลุเป้าหมาย

#### ตารางสรุปเปรียบเทียบการใช้น้ำ ปี 2565 และ 2566

การดำเนินงาน	2565	2566
เป้าหมาย (ร้อยละของปีฐาน)	3	5
ปริมาณการใช้น้ำ	1,013	955
บรรลุ/ไม่บรรลุ ตามเป้าหมาย	-	-5.73%
		บรรลุ

### 3.1.2 (4) สรุปสาเหตุที่นำไปสู่การบรรลุและไม่บรรลุ

คณะกรรมการหมวด 3 ได้ร่วมกันประชุมเพื่อวิเคราะห์สาเหตุของการบรรลุเป้าหมายในปี พ.ศ. 2566 พบว่า การเปลี่ยนและเลือกใช้อุปกรณ์ประหยัดน้ำ มีส่วนช่วยให้มีปริมาณการใช้น้ำใกล้เคียงกับปี พ.ศ. 2565 ในขณะที่ปี พ.ศ. 2566 มีนักศึกษาเข้ามาใช้งานเพิ่มขึ้นเป็นจำนวนมาก นอกจากนี้นักศึกษาและบุคลากรมีความตระหนักในการใช้น้ำเพิ่มมากขึ้น เป็นผลมาจากการสื่อสารและรณรงค์ให้ใช้ทรัพยากรอย่างรู้คุณค่าอยู่เสมอ และได้สรุปข้อมูลให้คณะกรรมการบริหารสำนักวิทยบริการฯ เพื่อนำไปประกอบการพิจารณาทบทวนมาตรฐานการการใช้น้ำของสำนักวิทยบริการฯ ต่อไป