

เอกสารประกอบหลักฐานหมวดที่ 4 ตัวชี้วัดที่ 4.1 – 4.1.2

#### 4.1.2 การนำขยะกลับมาใช้ประโยชน์/นำกลับมาใช้ใหม่ ส่งผลให้ขยะที่จะส่งไปกำจัดมีปริมาณน้อยลง

##### (3) มีการวิเคราะห์ปริมาณขยะเทียบค่าเป้าหมายที่ได้กำหนดจากหมวด 1 ข้อ 1.1.5

สำนักวิทยบริการและเทคโนโลยีสารสนเทศ ได้ดำเนินการวิเคราะห์ปริมาณขยะเทียบค่าเป้าหมายที่ได้กำหนดไว้คือ ปริมาณของเสียที่นำกลับมาใช้ประโยชน์ มากกว่าร้อยละ 50 ตามประกาศสำนักวิทยบริการและเทคโนโลยีสารสนเทศ เรื่องกำหนดตัวชี้วัดและค่าเป้าหมายด้านสิ่งแวดล้อมตามเกณฑ์สำนักงานสีเขียว (Green Office) ประจำปี 2565



#### ประกาศสำนักวิทยบริการและเทคโนโลยีสารสนเทศ

เรื่อง กำหนดตัวชี้วัดและค่าเป้าหมายด้านสิ่งแวดล้อมตามเกณฑ์สำนักงานสีเขียว (Green Office)

ประจำปี ๒๕๖๕

ตามที่ สำนักวิทยบริการและเทคโนโลยีสารสนเทศ มหาวิทยาลัยราชภัฏเทพสตรี ได้ออกประกาศ เรื่อง เป้าหมายการจัดการพลังงานและการใช้ทรัพยากร เมื่อวันที่ ๕ พฤศจิกายน พ.ศ. ๒๕๖๓ เพื่อเป็นเครื่องมือวัดผลการดำเนินงานด้านสิ่งแวดล้อม ประจำปี ๒๕๖๔ นั้น เพื่อให้การดำเนินงานด้านสิ่งแวดล้อมตามเกณฑ์สำนักงานสีเขียว (Green Office) ประจำปี ๒๕๖๕ ของสำนักวิทยบริการและเทคโนโลยีสารสนเทศ เป็นไปอย่างมีประสิทธิภาพ สอดคล้องกับสถานการณ์ในปัจจุบัน และสามารถบรรลุผลสำเร็จตามตัวชี้วัดและค่าเป้าหมายที่กำหนดไว้ จึงขอยกเลิกประกาศสำนักฯ เรื่อง เป้าหมายการจัดการพลังงานและการใช้ทรัพยากร ประกาศ ณ วันที่ ๕ พฤศจิกายน พ.ศ. ๒๕๖๓ และขอกำหนดตัวชี้วัดและค่าเป้าหมายด้านสิ่งแวดล้อมตามเกณฑ์สำนักงานสีเขียว (Green Office) ประจำปี ๒๕๖๕ ดังนี้

ลำดับ	ตัวชี้วัด	หน่วยนับ	ค่าเป้าหมาย
๑	ร้อยละของการใช้ไฟฟ้าที่ลดลง (จากปีฐาน)	ร้อยละ	๓
๒	ร้อยละของการใช้น้ำเชื้อเพลิงที่ลดลง (จากปีฐาน)	ร้อยละ	๓
๓	ร้อยละของการใช้น้ำที่ลดลง (จากปีฐาน)	ร้อยละ	๓
๔	ร้อยละของการใช้กระดาษที่ลดลง (จากปีฐาน)	ร้อยละ	๓
๕	ปริมาณของเสียที่นำกลับมาใช้ประโยชน์ (เทียบกับปริมาณของเสียทั้งหมด)	ร้อยละ	๕๐
๖	ร้อยละของปริมาณก๊าซเรือนกระจก (จากปีฐาน)	ร้อยละ	๓

หมายเหตุ: โดยใช้ พ.ศ. ๒๕๖๒ เป็นปีฐาน เนื่องจากเป็นที่เหตุการณ์อยู่ในสภาวะปกติ ก่อนเกิดสถานการณ์การแพร่ระบาดของโรคติดเชื้อไวรัสโคโรนา ๒๐๑๙ (COVID -๑๙)

ประกาศ ณ วันที่ ๒๒ กันยายน พ.ศ. ๒๕๖๕

(ผู้ช่วยศาสตราจารย์ ดร.บุญชา ศรีสมบัติ)

ผู้อำนวยการสำนักวิทยบริการและเทคโนโลยีสารสนเทศ

**วิธีแรก** คือ คิด % ตามรายเดือน จะได้ % ตามตารางข้างล่าง คือ 50.25, 61.32, 52.23

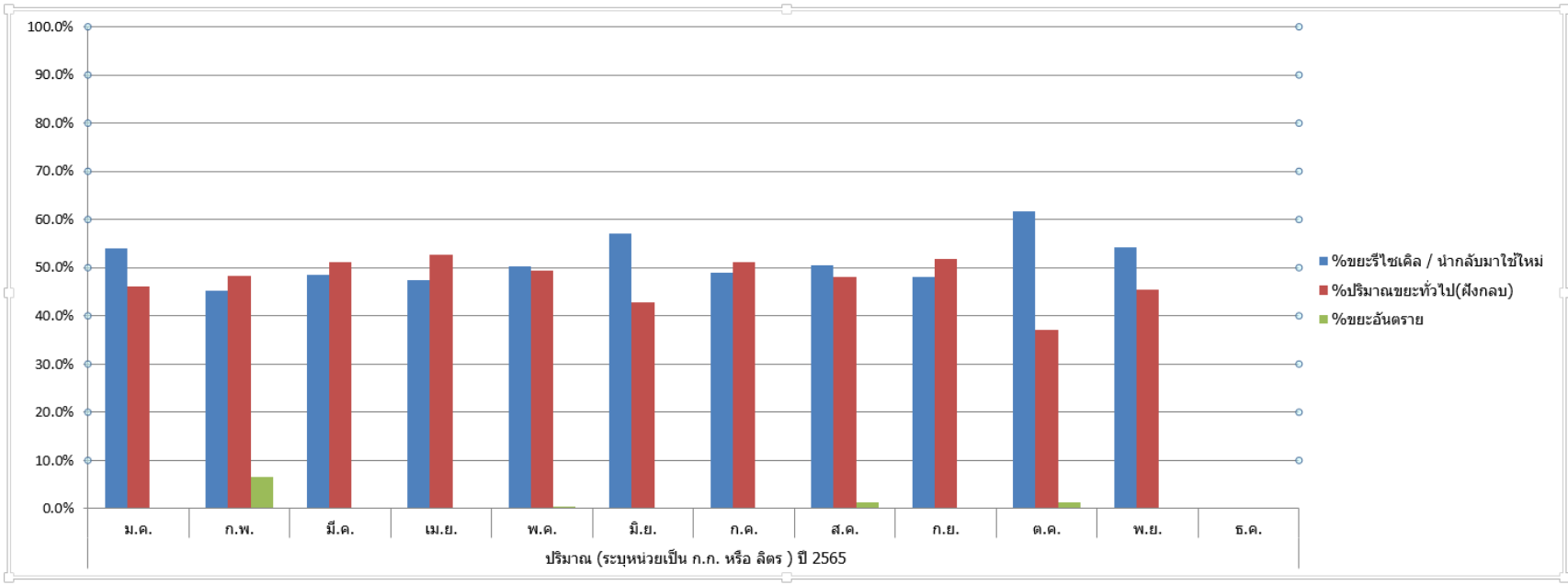
%การนำขยะกลับมาใช้ใหม่ของแต่ละเดือน =  $(\text{ขยะรีไซเคิลหรือนำกลับมาใช้ใหม่} \times 100) \div \text{ขยะรวมทั้งหมด}$

**วิธีที่สอง** คือ คิด% ขยะสะสมทั้งหมด เช่น ตอนน้เก็บข้อมูลได้ 11 เดือน จะคำนวณดังนี้

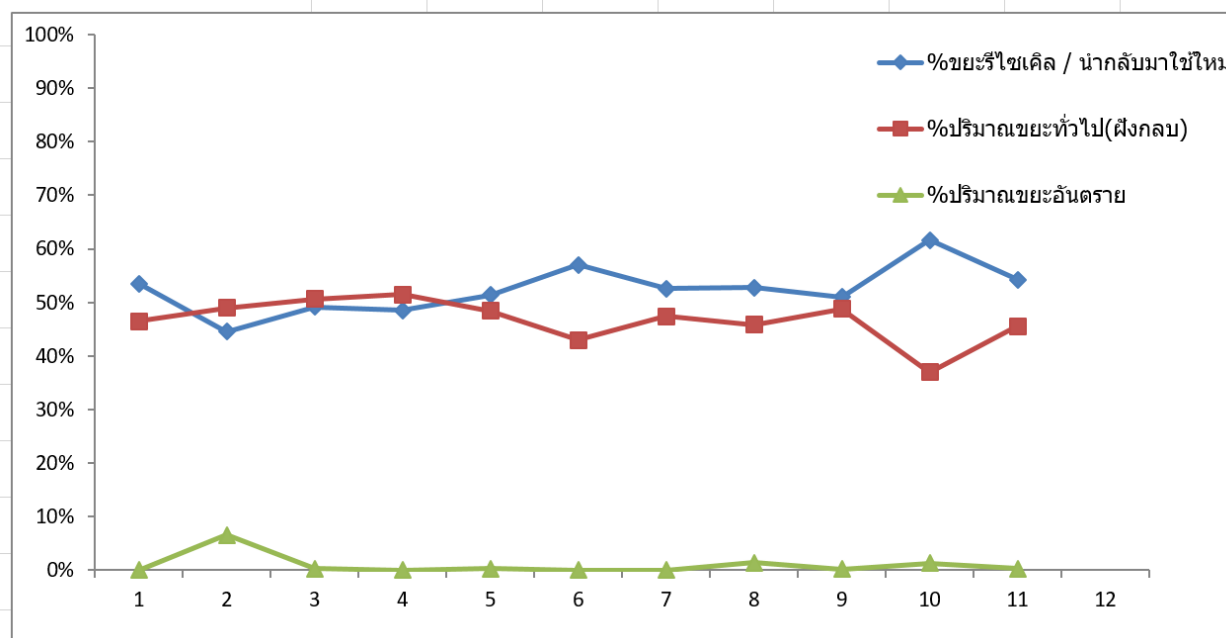
คิด% ขยะสะสมทั้งหมด เช่น ตอนน้เก็บข้อมูลได้ 11 เดือน จะคำนวณดังนี้ %การนำขยะกลับมาใช้ใหม่รวม 11 เดือน =  $(1485 \times 100) \div 2719.5 = 51.5$

รายการขยะ	ปริมาณ (ระบุหน่วยเป็น ก.ก. หรือ ลิตร ) ปี 2565											
	ม.ค.	ก.พ.	มี.ค.	เม.ย.	พ.ค.	มิ.ย.	ก.ค.	ส.ค.	ก.ย.	ต.ค.	พ.ย.	ธ.ค.
ขยะทั่วไป	88	114.6	124.5	116.5	100	85.6	149.1	174.4	184	130.1	102	0
ขยะอันตราย	0	15.3	0.6	0	0.8	0	0	5	0.6	4.7	0.6	0
ขยะรีไซเคิล / นำกลับมาใช้ใหม่	103	107	118	105	102	114	143	183	171	217	122	0
รวมขยะทั้งหมด	191	236.9	243.1	221.5	202.8	199.6	292.1	362.4	355.6	351.8	224.6	0
%ขยะรีไซเคิล / นำกลับมาใช้ใหม่	53.9%	45.2%	48.5%	47.4%	50.3%	57.1%	49.0%	50.5%	48.1%	61.7%	54.3%	
%ปริมาณขยะทั่วไป(ฝังกลบ)	46.1%	48.4%	51.2%	52.6%	49.3%	42.9%	51.0%	48.1%	51.7%	37.0%	45.4%	
%ขยะอันตราย	0%	6%	0%	0%	0%	0%	0%	1%	0%	1%	0%	

สำนักวิทยบริการและเทคโนโลยีสารสนเทศ ได้วิเคราะห์ปริมาณขยะที่นำกลับมาใช้ใหม่ โดยคำนวณได้ดังนี้ % การนำขยะกลับมาใช้ใหม่รวม 11 เดือน =  $(\text{ขยะรีไซเคิลหรือนำกลับมาใช้ใหม่} \times 100) \div \text{ขยะรวมทั้งหมด}$  จะได้เป็น  $(1,485 \times 100) \div 2719.5 = 51.5\%$  ซึ่งเทียบค่าเป้าหมายที่กำหนดไว้คือ ปริมาณของเสียที่นำกลับมาใช้ประโยชน์ มากกว่าร้อยละ 50 % สูงกว่าเป้าหมาย 1.5 %



รายการขยะ	ปริมาณ (ระบุหน่วยเป็น ก.ก. หรือ ลิตร )											
	ม.ค.	ก.พ.	มี.ค.	เม.ย.	พ.ค.	มิ.ย.	ก.ค.	ส.ค.	ก.ย.	ต.ค.	พ.ย.	ธ.ค.
ขยะทั่วไป	88	114.6	124.5	116.5	100	85.6	129	159	164	130	102	
ขยะอันตราย	0	15.3	0.6	0	0.6	0	0	5	0.6	4.7	0.6	
ขยะรีไซเคิล / นำกลับมาใช้ใหม่	101.3	104.2	121	109.9	106.1	113.7	143	182.9	171	217	121.5	
รวมขยะทั้งหมด	189.3	234.1	246.1	226.4	206.7	199.3	272	346.9	336	352	224.1	
%ขยะรีไซเคิล / นำกลับมาใช้ใหม่	54%	45%	49%	49%	51%	57%	53%	53%	51%	62%	54%	
%ปริมาณขยะทั่วไป(ฝังกลบ)	46%	49%	51%	51%	48%	43%	47%	46%	49%	37%	46%	
%ปริมาณขยะอันตราย	0%	7%	0%	0%	0%	0%	0%	1%	0%	1%	0%	



สรุปผลการดำเนินงานปริมาณขยะทั่วไประหว่างปี พ.ศ. 2562 มีปริมาณขยะ รวมทั้งสิ้น 2,134.6 กิโลกรัม (เดือนมกราคม – พฤศจิกายน)  
มีปริมาณขยะ รวมทั้งสิ้น 1,368.8 กิโลกรัม พบว่า มีปริมาณขยะโดยรวมลดลง ร้อยละ 35.88