

เอกสารประกอบหลักฐานหมวดที่ 4 ตัวชี้วัดที่ 4.1 – 4.1.2

#### 4.1.2 การนำขยะกลับมาใช้ประโยชน์/นำกลับมาใช้ใหม่ ส่งผลให้ขยะที่จะส่งไปกำจัดมีปริมาณ น้อยลง

##### (2) มีการบันทึกข้อมูลปริมาณขยะแต่ละประเภทครบถ้วนทุกเดือน

สำนักวิทยบริการและเทคโนโลยีสารสนเทศ จะรวบรวมขยะจากทุกจุดภายใน สำนักวิทยบริการและเทคโนโลยีสารสนเทศ เวลา 16.00 น ของทุกวัน โดยจะดำเนินการซึ่งรวบรวมข้อมูลทั้งจุดบันทึกสถิติรายวันลงในแบบฟอร์ม 4.1(1) โดยพนักงานทำความสะอาดประจำตึกทั้ง 4 ชั้น ได้แก่

ชั้นที่ 1 นางสาวปรียาลักษณ์ ไชยเอม และนางสาวสุดารัตน์ เอ็มห้อง

ชั้นที่ 2 นางสาวชฎาพร กองตุ้ย และนางสาวสุพัตรา ดั่งบ้านยาง

ชั้นที่ 3 นางกาญจนา คล้ายสอน และนางประครอง กลิ่นทุ่ง

ชั้นที่ 4 นางศิริรัตน์ สังเทศ

โดยมีคณะกรรมการตรวจเช็คการจดบันทึกปริมาณขยะจัดเก็บเป็นสถิติรายเดือนเพื่อมาวิเคราะห์แนวโน้มการลดลงของขยะและนำเข้ารายงานในที่ประชุมประจำสำนักทุกเดือนเพื่อจัดทำแนวทางการลดขยะทั่วไปและใช้ขยะรีไซเคิลให้เกิดประโยชน์ โดย นางรัตนพา พันธุ์ศรี ประธานกรรมการหมวด 4 การจัดการของเสีย

แบบฟอร์ม 4.1 (1)

ชั้น A ผู้รับผิดชอบ ศิริวิทย์ สิมทนต์

แบบฟอร์ม 4.1 (1)

ชั้น 3 ผู้รับผิดชอบ ภาณุวิภา ดลทินสอน ปร:ดาตช ภาณุแก้ว

แบบบันทึกปริมาณขยะประเภทต่าง ๆ (ระบุเป็น กิโลกรัม หรือลิตร) ประจำวัน

แบบฟอร์ม 4.1 (1)

ชั้น 9 ผู้รับผิดชอบ ศุภวิมล / ชลภา ๑๕

แบบฟอร์ม 4.1 (1)

ชั้น 7 ผู้รับผิดชอบ ชองภา อรุณรัตน์ วิจารณ์

แบบบันทึกปริมาณขยะประเภทต่าง ๆ (ระบุเป็น กิโลกรัม หรือลิตร) ประจำวัน

วัน/เดือน/ปี	ขยะทั่วไป (มีถังแยกเท่านั้น)	หมักปุ๋ยหมัก	หลอดไฟ	ถ่านไฟฉาย	กระดาษ	กล่องสิ่ง	ขวด พลาสติก	เศษ อาหาร	เศษ ใบไม้
1 พ.ค. ๖5	2.๕	-	-	-	-	-	-	0.๕	
2 พ.ค. ๖5	2.0	-	-	-	-	-	-	1.0	
3 พ.ค. ๖5	1.๕	-	-	-	2.0	1.๕	-	0.6	
4 พ.ค. ๖5	2.2	-	-	-	-	-	1.5	0.๕	
5 พ.ค. ๖5	1.๕	-	-	-	-	-	-	0.5	
6 พ.ค. ๖5	1.๕	-	-	-	-	-	-	0.4	
7 พ.ค. ๖5	2.2	-	-	-	-	-	-	1.2	
8 พ.ค. ๖5	2.0	-	-	-	-	-	-	1.0	
9 พ.ค. ๖5	1.๕	0.6	-	-	-	-	-	0.6	
10 พ.ค. ๖5	2.4	-	-	-	-	1.๕	-	0.๕	
11 พ.ค. ๖5	2.0	-	-	-	-	-	-	0.๕	
12 พ.ค. ๖5	1.6	-	-	-	-	-	-	0.6	
13 พ.ค. ๖5	1.5	-	-	-	2.2	-	-	0.5	
14 พ.ค. ๖5	1.๕	-	-	-	-	-	-	1.0	
15 พ.ค. ๖5	2.0	-	-	-	-	1.๕	1.2	0.๕	
16 พ.ค. ๖5	1.5	-	-	-	-	-	-	1.2	
17 พ.ค. ๖5	1.๕	-	-	-	1.5	-	-	0.๕	
18 พ.ค. ๖5	2.0	-	-	-	-	-	-	1.0	
19 พ.ค. ๖5									
20 พ.ค. ๖5									
21 พ.ค. ๖5	1.6	-	-	-	-	-	-	0.๕	
22 พ.ค. ๖5	1.5	-	-	-	-	-	-	1.0	
23 พ.ค. ๖5	1.๕	-	-	-	-	-	-	1.2	
24 พ.ค. ๖5	1.๕	-	-	-	-	1.0	-	0.๕	
25 พ.ค. ๖5	2.0	-	-	-	-	-	-	0.6	
26 พ.ค. ๖5	0.๕	-	-	-	-	-	-	0.5	
27 พ.ค. ๖5	1.0	-	-	-	-	-	-	0.4	
28 พ.ค. ๖5	1.2	-	-	-	-	1.0	-	0.6	
29 พ.ค. ๖5	1.3	-	-	-	-	-	-	0.7	
30 พ.ค. ๖5	1.5	-	-	-	0.๕	-	0.6	0.5	
รวม	4๑	0.6			6	๗.1	๕.3	21.๕	

ผู้ตรวจสอบ วิภาดา

ชั้น.....ผู้รับผิดชอบ.....

แบบบันทึกปริมาณขยะประเภทต่าง ๆ (ระบุเป็น กิโลกรัม หรือลิตร) ประจำวัน

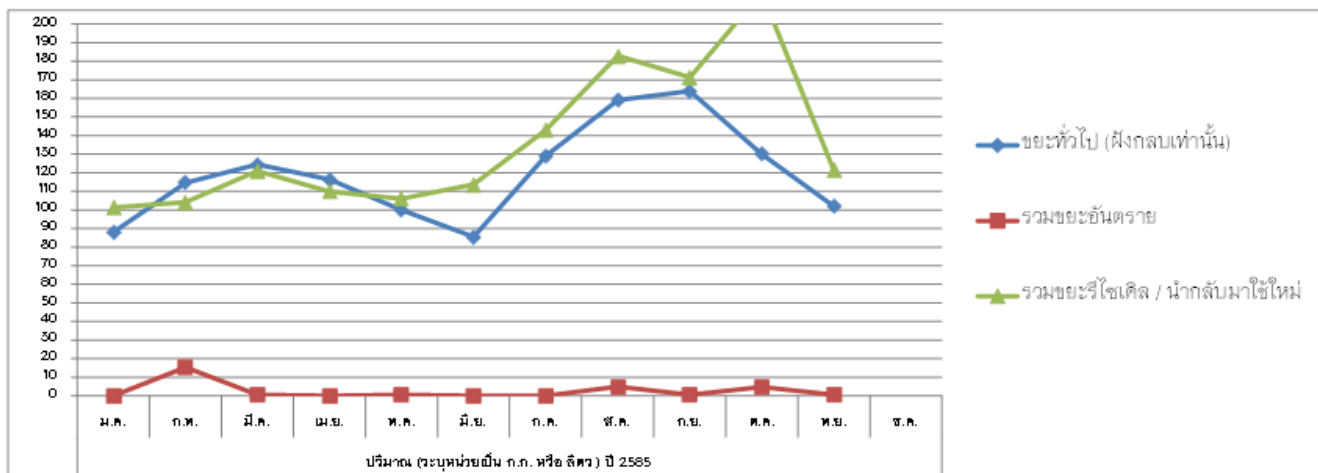
วัน/เดือน/ปี	ขยะทั่วไป (ฝังกลบเท่านั้น)	หมึก พิมพ์	หลอด ไฟ	दान ไฟฉาย	กระดาษ	กล่องลัง	ขวด พลาสติก	ขวดแก้ว	เศษ อาหาร	เศษ ใบไม้
<b>รวม</b>										

ผู้ตรวจสอบ.....

รายการขยะ	ปริมาณ (ระบุหน่วยเป็น ก.ก. หรือ ลิตร ) ปี 2565											
	ม.ค.	ก.พ.	มี.ค.	เม.ย.	พ.ค.	มิ.ย.	ก.ค.	ส.ค.	ก.ย.	ต.ค.	พ.ย.	ธ.ค.
ขยะทั่วไป (ฝังกลบเท่านั้น)	88	115	125	117	100	85.6	129	159	164	130	102	
ขยะอันตราย												
หมึกพิมพ์	0	0	0.6	0	0.6	0	0	1.4	0.6	1.2	0.6	
หลอดไฟ	0	15.3	0	0	0	0	0	3.6	0	3.5	0	
ถ่ายโฟฉาย	0	0	0	0	0	0	0	0	0	0	0	
รวมขยะอันตราย	0	15.3	0.6	0	0.6	0	0	5	0.6	4.7	0.6	
ขยะรีไซเคิล / นำกลับมาใช้ใหม่												
กระดาษ	15.8	12.9	14	7.5	9.2	8.6	14	31.8	16	56.3	8	
กล่องลัง	13	13.9	8.4	6.5	8.4	5.7	8	8.9	27.3	20.5	14.1	
ขวดพลาสติก	10.9	12.2	13.5	17.1	18.5	25.5	30.3	32.5	29.8	32	17.7	
ขวดแก้ว	13.2	15.5	14.8	18.5	19.2	20.1	23.5	25.4	24.8	26.6	13.8	
ใบไม้	13.5	12.5	21.6	19.8	17.3	14.6	17.5	22.2	14.8	12.8	15.2	
เศษอาหาร	34.9	37.2	48.7	40.5	33.5	39.2	49.7	62.1	58.7	68.6	52.7	
รวมขยะรีไซเคิล / นำกลับมาใช้ใหม่	101	104	121	110	106	114	143	183	171	217	122	

หมายเหตุ

1. ผู้รับผิดชอบบันทึกปริมาณทุกวันที่เก็บ
2. ผู้ตรวจสอบ ต้องลงบันทึกปริมาณทุกวันที่สิ้นเดือน

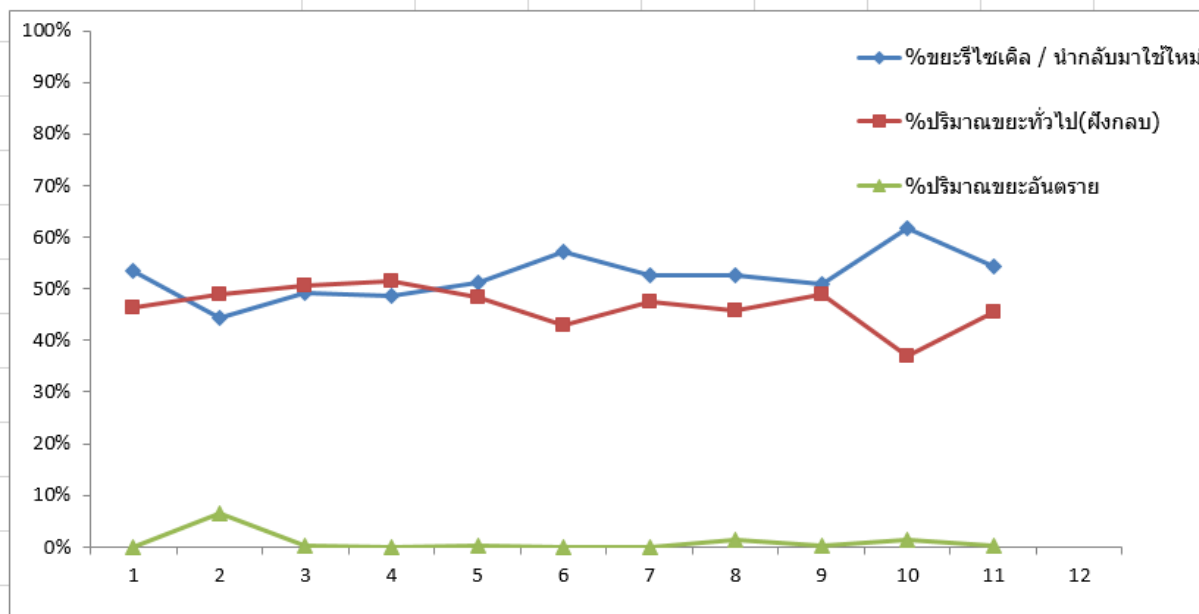


ผู้ตรวจสอบและรายงาน

นางรัตนา พันธ์ศรี

งานบริการสารสนเทศและบริการวิชาการ

รายการขยะ	ปริมาณ (ระบุหน่วยเป็น ก.ก. หรือ ลิตร )											
	ม.ค.	ก.พ.	มี.ค.	เม.ย.	พ.ค.	มิ.ย.	ก.ค.	ส.ค.	ก.ย.	ต.ค.	พ.ย.	ธ.ค.
ขยะทั่วไป	88	114.6	124.5	116.5	100	85.6	129	159	164	130	102	
ขยะอันตราย	0	15.3	0.6	0	0.6	0	0	5	0.6	4.7	0.6	
ขยะรีไซเคิล / นำกลับมาใช้ใหม่	101.3	104.2	121	109.9	106.1	113.7	143	182.9	171	217	121.5	
รวมขยะทั้งหมด	189.3	234.1	246.1	226.4	206.7	199.3	272	346.9	336	352	224.1	
%ขยะรีไซเคิล / นำกลับมาใช้ใหม่	54%	45%	49%	49%	51%	57%	53%	53%	51%	62%	54%	
%ปริมาณขยะทั่วไป(ฝังกลบ)	46%	49%	51%	51%	48%	43%	47%	46%	49%	37%	46%	
%ปริมาณขยะอันตราย	0%	7%	0%	0%	0%	0%	0%	1%	0%	1%	0%	



ผู้ตรวจสอบและรายงาน  
นางรัตนา พันธ์ศรี  
งานบริการสารสนเทศและบริการวิชาการ

ระเบียบวาระที่ 3 เรื่องที่เสนอให้ที่ประชุมทราบ

- 3.1 รายงานผลการทบทวนแผนยุทธศาสตร์ของสำนักวิทยบริการและเทคโนโลยีสารสนเทศ พ.ศ.2564 -2565

2022-11-2916697129170.pdf

2022-11-3016697882150.pdf

- 3.2 รายงานการใช้จ่ายงบประมาณเงินรายได้ งบประมาณเงินแผ่นดิน ประจำปีงบประมาณ พ.ศ.2566 ไตรมาสที่ 1 (ตุลาคม – ธันวาคม 2565)

2022-11-3016697881960.ย

- 3.3 รายงานผลการดำเนินงานของงานบริการสารสนเทศและบริการวิชาการ ไตรมาสที่ 4 (กรกฎาคม – กันยายน 2565) และไตรมาสที่ 1 งบประมาณประมาณ พ.ศ.2566 (ตุลาคม – พฤศจิกายน 2565)

2022-11-2916697130510.pdf

- 3.4 รายงานผลการดำเนินงานของงานเทคนิคสารสนเทศและการจัดการทรัพยากร ไตรมาสที่ 4 (กรกฎาคม – กันยายน 2565)

2022-11-2916697131110.pdf

- 3.5 รายงานผลการดำเนินงานของงานบริหารทั่วไป ไตรมาสที่ 4 (กรกฎาคม – กันยายน 2565)

2022-11-3016697882310.pdf

- 3.6 รายงานค่าไฟฟ้า / รายงานปริมาณน้ำ / รายงานปริมาณขยะ / ก๊าซเรือนกระจก ประจำเดือน ธันวาคม 2565 ของสำนักวิทยบริการและเทคโนโลยีสารสนเทศ

2022-11-2916697132110.pdf

2022-11-2916697133830.pdf

2022-11-2916697134010.pdf