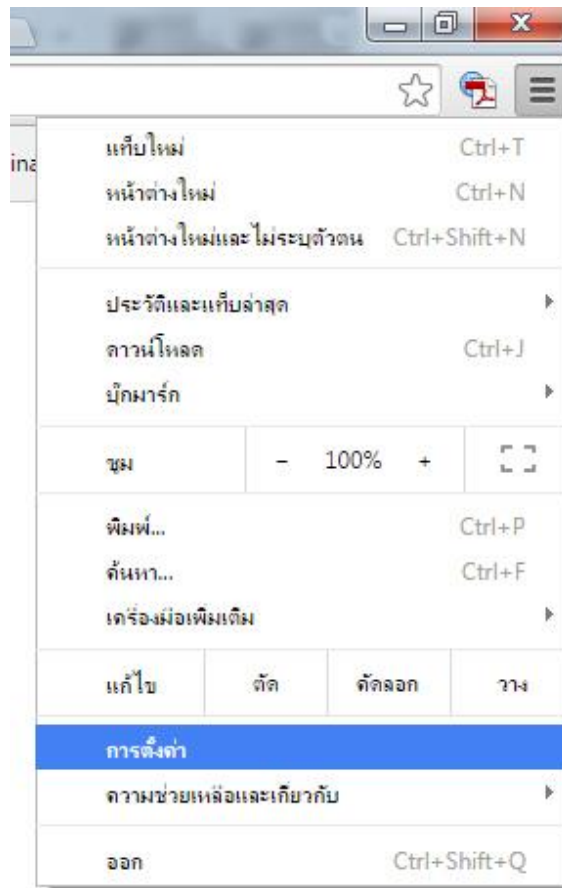


# การใช้ Proxy ของมหาวิทยาลัยราชภัฏพิบูลสงครามเพื่อสืบค้นฐานข้อมูลออนไลน์

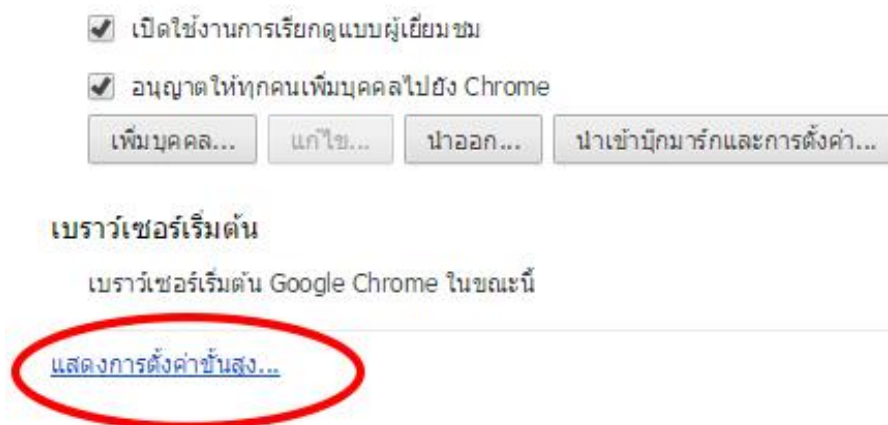
## สำหรับ Browser Google chrome

1. เปิด Browser google chrome ขึ้นมาแล้วไปที่เมนู การตั้งค่า ดังรูปที่ 1



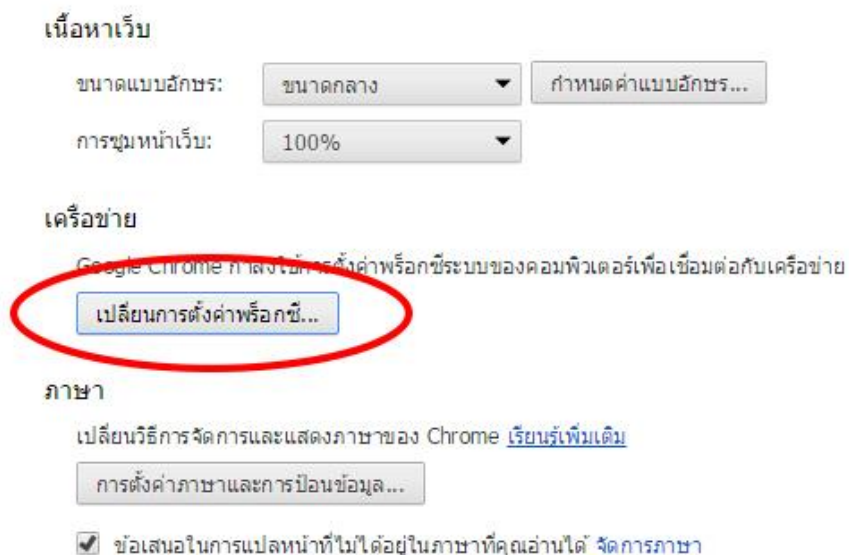
รูปที่ 1 เลือกเมนูการตั้งค่า

2. คลิกที่เมนู การตั้งค่า ทางด้านซ้ายมือจากนั้นคลิกที่ตัวเลือก แสดงการตั้งค่าขั้นสูง ดังรูปที่ 2



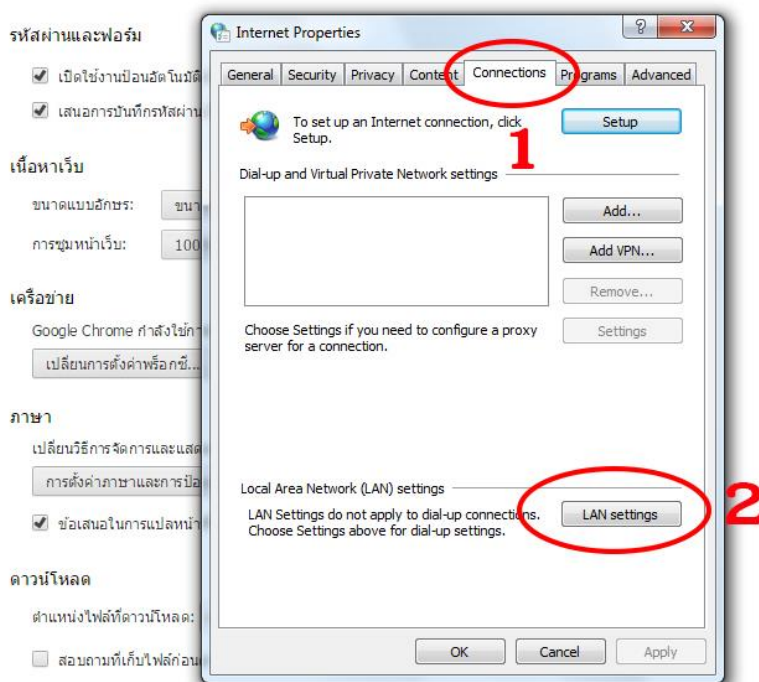
รูปที่ 2 แสดงเมนูการตั้งค่าขั้นสูง

3. คลิกที่เมนู เปลี่ยนการตั้งค่าพร็อกซี ดังรูปที่ 3



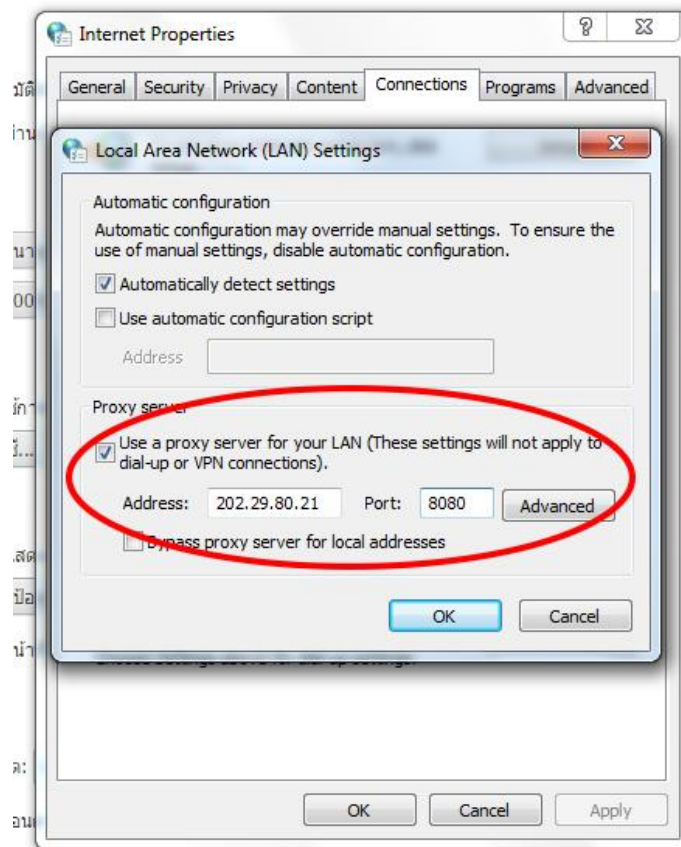
รูปที่ 3 แสดงการเปลี่ยนการตั้งค่าพร็อกซี

4. คลิกที่เมนู Connections --> LAN settings ดังรูปที่ 4



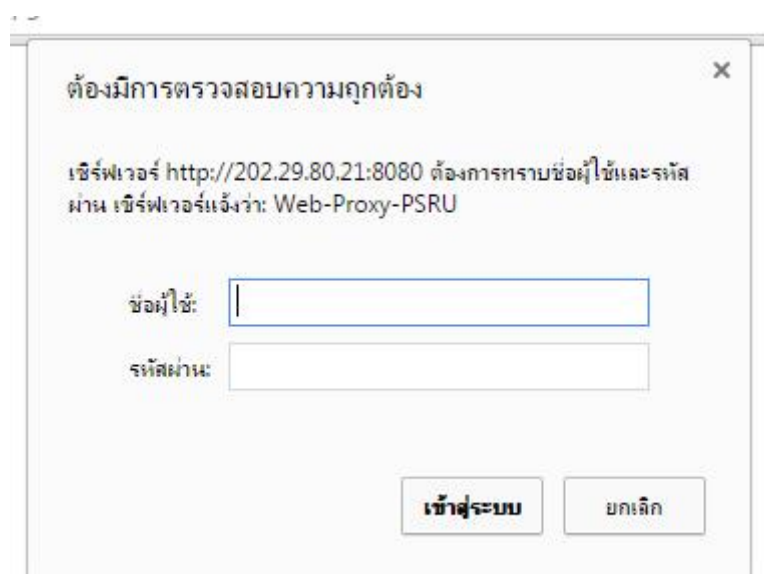
รูปที่ 4 แสดงการตั้งค่า LAN settings

5. ทำเครื่องหมาย ✓ ในกล่องข้อความพร้อมกำหนดหมายเลข proxy และ port ดังรูปที่ 5 จากนั้นคลิกปุ่ม OK ทุก Dialog Box จนกว่าจะหมด



รูปที่ 5 แสดงการตั้งค่า proxy

6. หลังจากตั้งค่าเสร็จ เมื่อมีการใช้งานอินเทอร์เน็ตจะมีหน้าต่างขึ้นมาให้ Login ให้ Login ด้วย Username และ Password ของระบบ iPASSPORT (ระบบ Login ใช้อินเทอร์เน็ตของมหาวิทยาลัย)



รูปที่ 6 หน้า Login เข้าใช้งาน Proxy ของมหาวิทยาลัย

7. หลังจาก Login สำเร็จจะสามารถใช้งานฐานข้อมูลออนไลน์ที่ทางมหาวิทยาลัยได้ลงทะเบียนไว้ได้

โดยในรูปที่ 6 เป็นการใช้งานฐานข้อมูลออนไลน์ที่ชื่อว่า ThaiLIS หากถูกต้องจะต้องขึ้นชื่อ

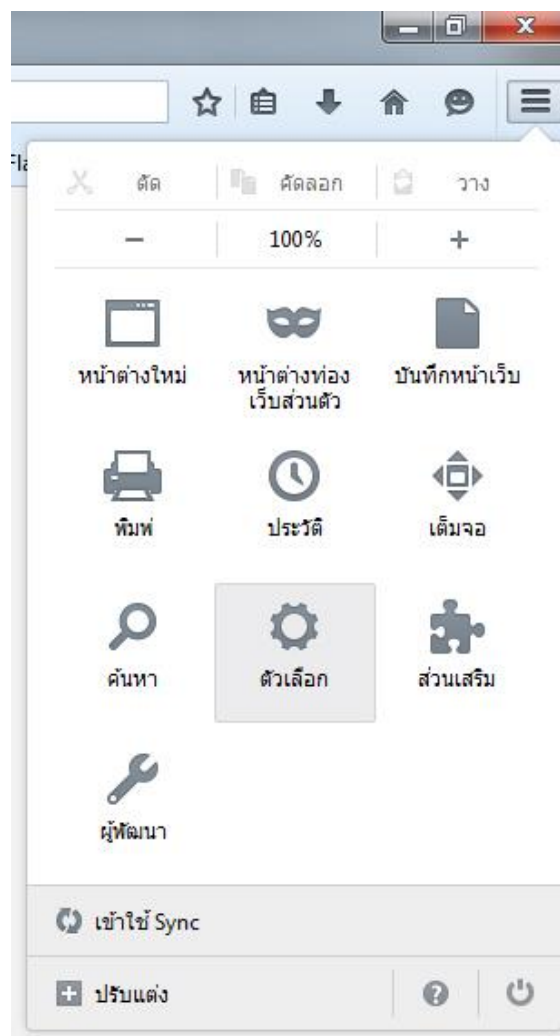
มหาวิทยาลัยราชภัฏพิบูลสงคราม



รูปที่ 7 ตัวอย่างการเข้าใช้ฐานข้อมูลออนไลน์

**สำหรับ Browser mozilla firefox (firefox) (ในรูปแบบเวอร์ชัน 4.1 หากเป็นเวอร์ชันที่ต่ำกว่าเมนูอาจจะอยู่ด้านบน )**

1. เปิด Browser Mozilla firefox ขึ้นมา ไปที่เมนู ตัวเลือก ดังรูปที่ 1



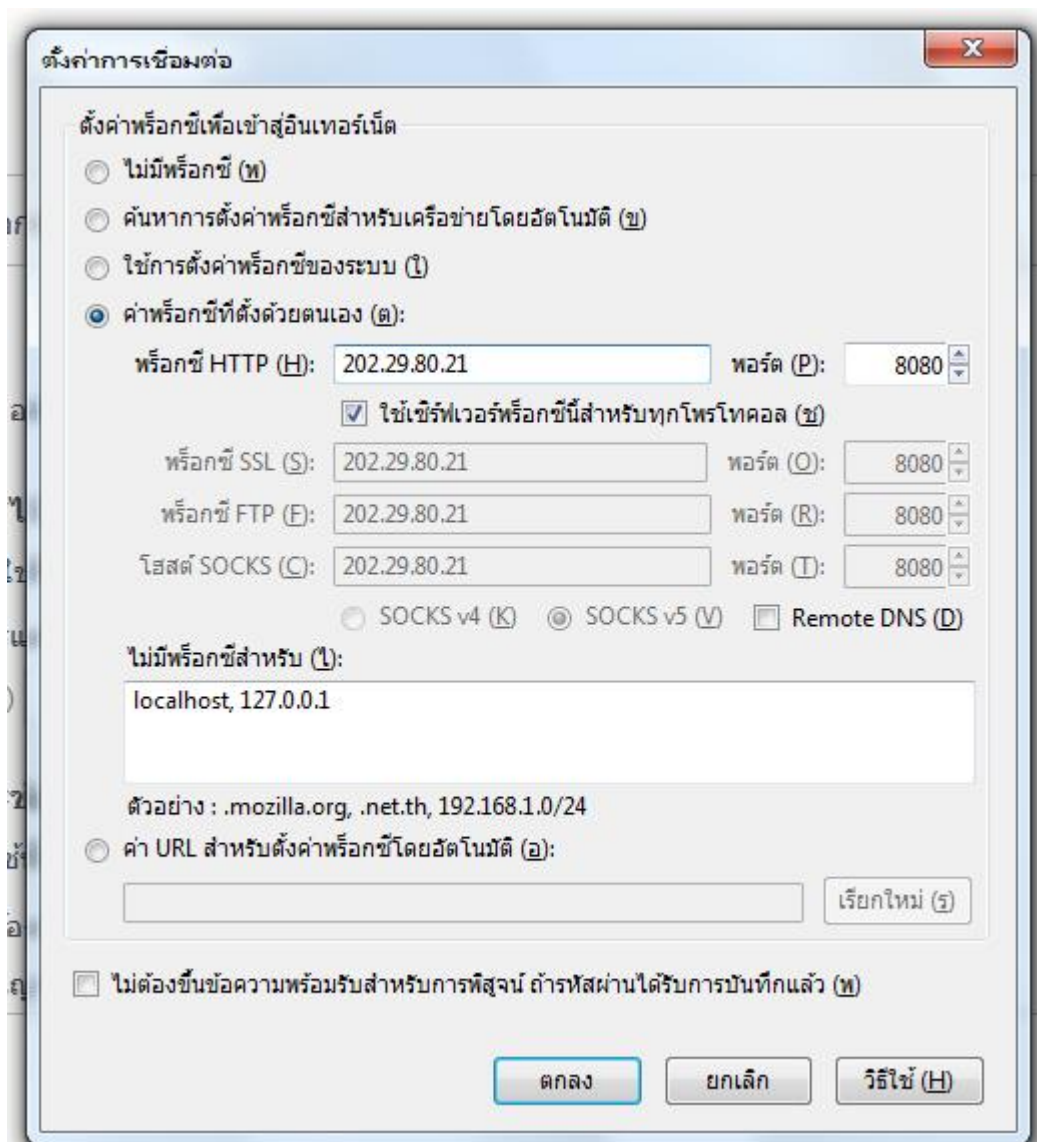
รูปที่ 1 แสดงการเข้าเมนูตัวเลือก

2. คลิกที่เมนู **ขั้นสูง** ด้านซ้ายมือ แล้วคลิกเมนู **เครือข่าย** → ตั้งค่า ตามลำดับดังรูปที่ 2



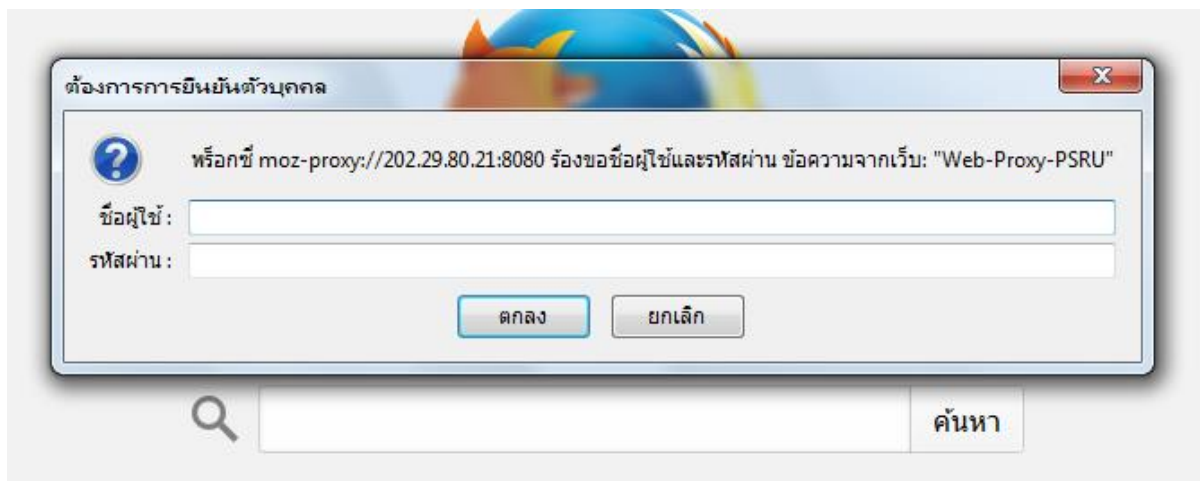
รูปที่ 2 ขั้นตอนเลือกเมนูการตั้งค่า

3. กรอกค่าพรีอ็อกซีดังรูป เมื่อเสร็จแล้วคลิกที่ปุ่ม **ตกลง**



รูปที่ 3 แสดงการตั้งค่าพรีอ็อกซี

4. . หลังจากตั้งค่าเสร็จ เมื่อมีการใช้งานอินเทอร์เน็ตจะมีหน้าต่างขึ้นมาให้ Login ให้ Login ด้วย Username และ Password ของระบบ iPASSPORT (ระบบ Login ใช้อินเทอร์เน็ตของมหาวิทยาลัย)



รูปที่ 4 หน้า Login เข้าใช้งาน Proxy ของมหาวิทยาลัย

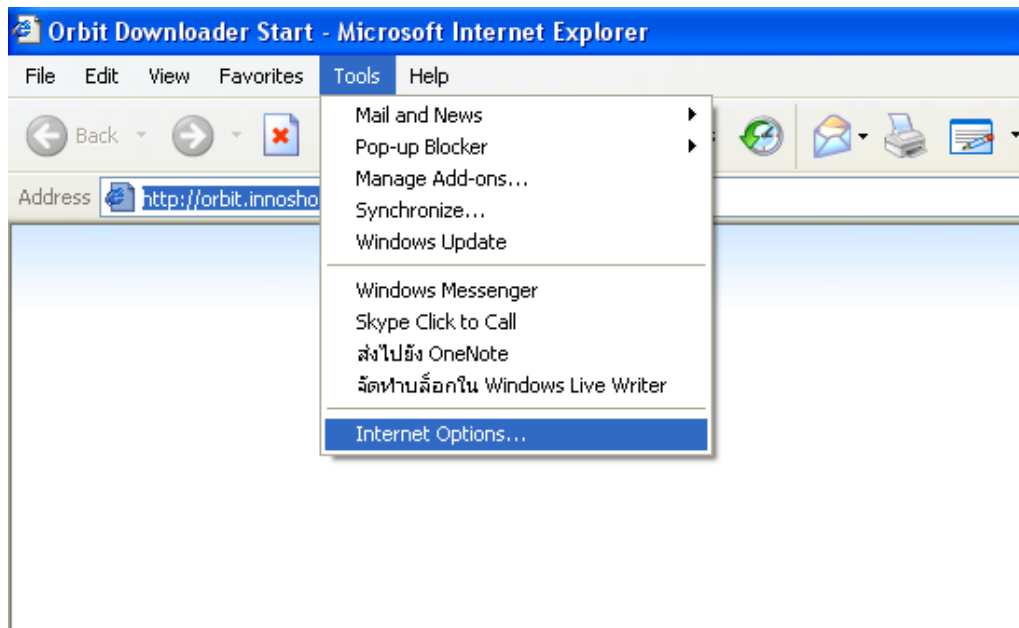
5. หลังจาก Login สำเร็จจะสามารถใช้งานฐานข้อมูลออนไลน์ที่ทางมหาวิทยาลัยได้ลงทะเบียนไว้ได้โดยในรูปที่ 6 เป็นการใช้งานฐานข้อมูลออนไลน์ที่ชื่อว่า ThaiLIS หากถูกต้องจะต้องขึ้นชื่อมหาวิทยาลัยราชภัฏพิบูลสงคราม



รูปที่ 5 ตัวอย่างการเข้าใช้ฐานข้อมูลออนไลน์

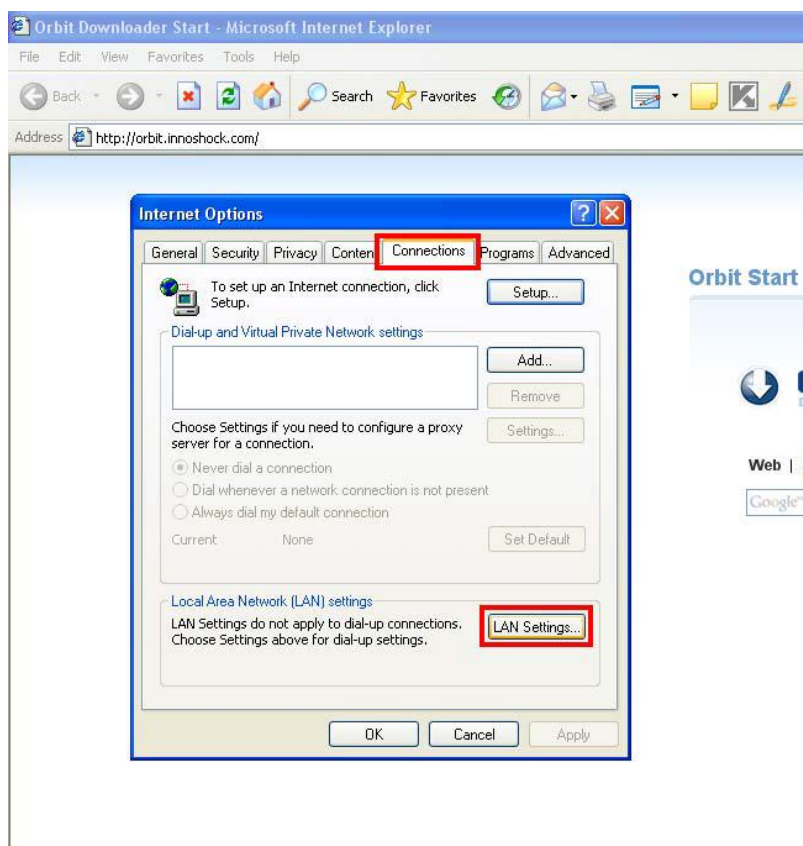
## สำหรับ Browser IE ( Internet Explorer)

1. เปิด Browser IE แล้วไปที่ Tools > Internet Options ดังรูปที่ 1 ( ในรูปเป็น IE เวอร์ชัน 6 ในเวอร์ชันที่สูงกว่า tools อาจอยู่ทางด้านขวามือ )



รูปที่ 1 เลือก Internet Options

2. เมื่อเลือกที่ Internet Options แล้วจะขึ้นหน้าต่างการตั้งค่าขึ้นมา ให้เลือกที่ Connections และเลือกที่ LAN Settings ดังรูปที่ 2



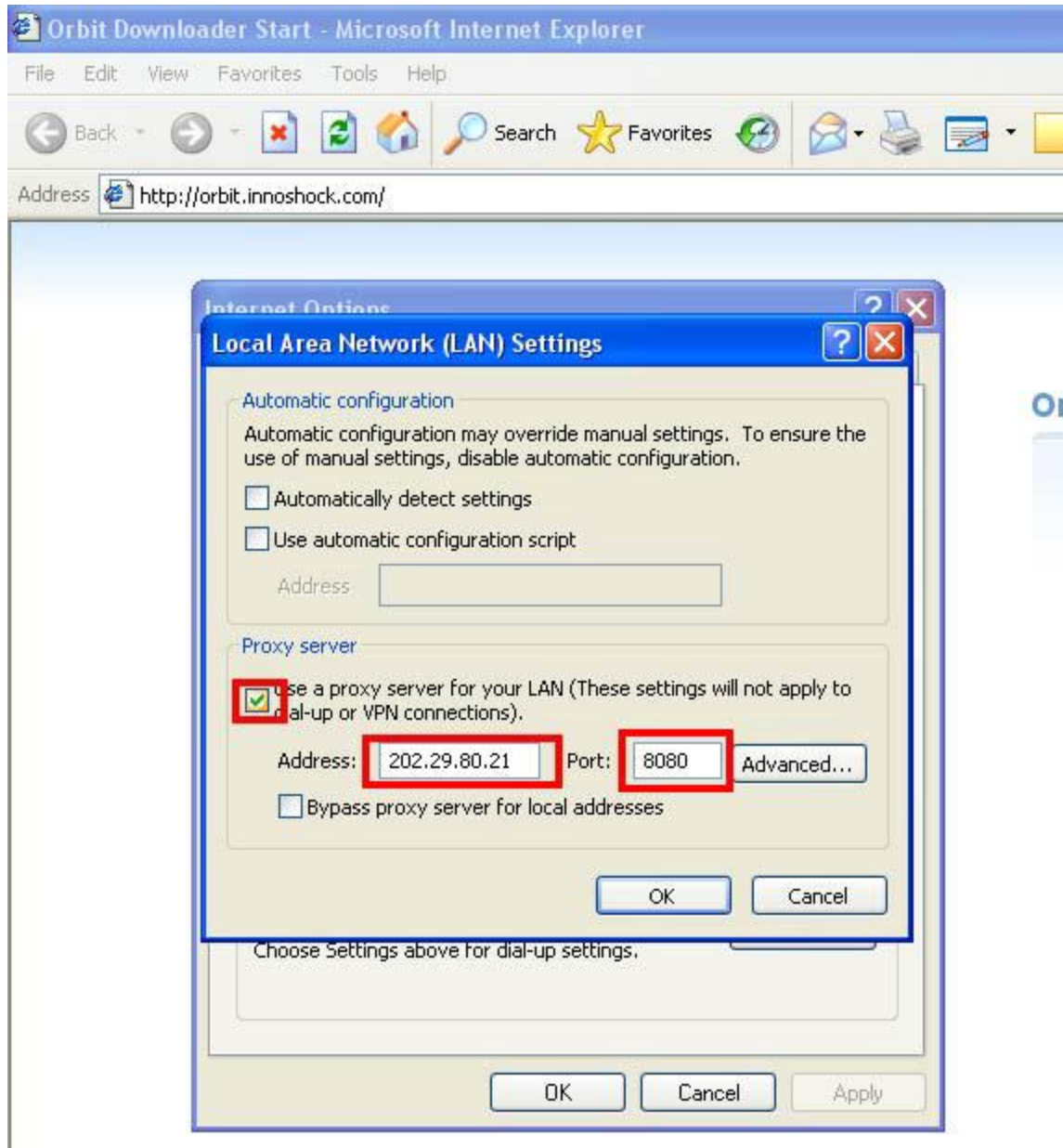
รูปที่ 2 เลือก Connections และเลือก LAN Settings

3. ให้เลือกที่ Use a proxy server for your LAN เพื่อใช้งาน Proxy และให้ใส่ข้อมูลดังรูปที่ 3

ช่อง Address : 202.29.80.21

ช่อง Port : 8080

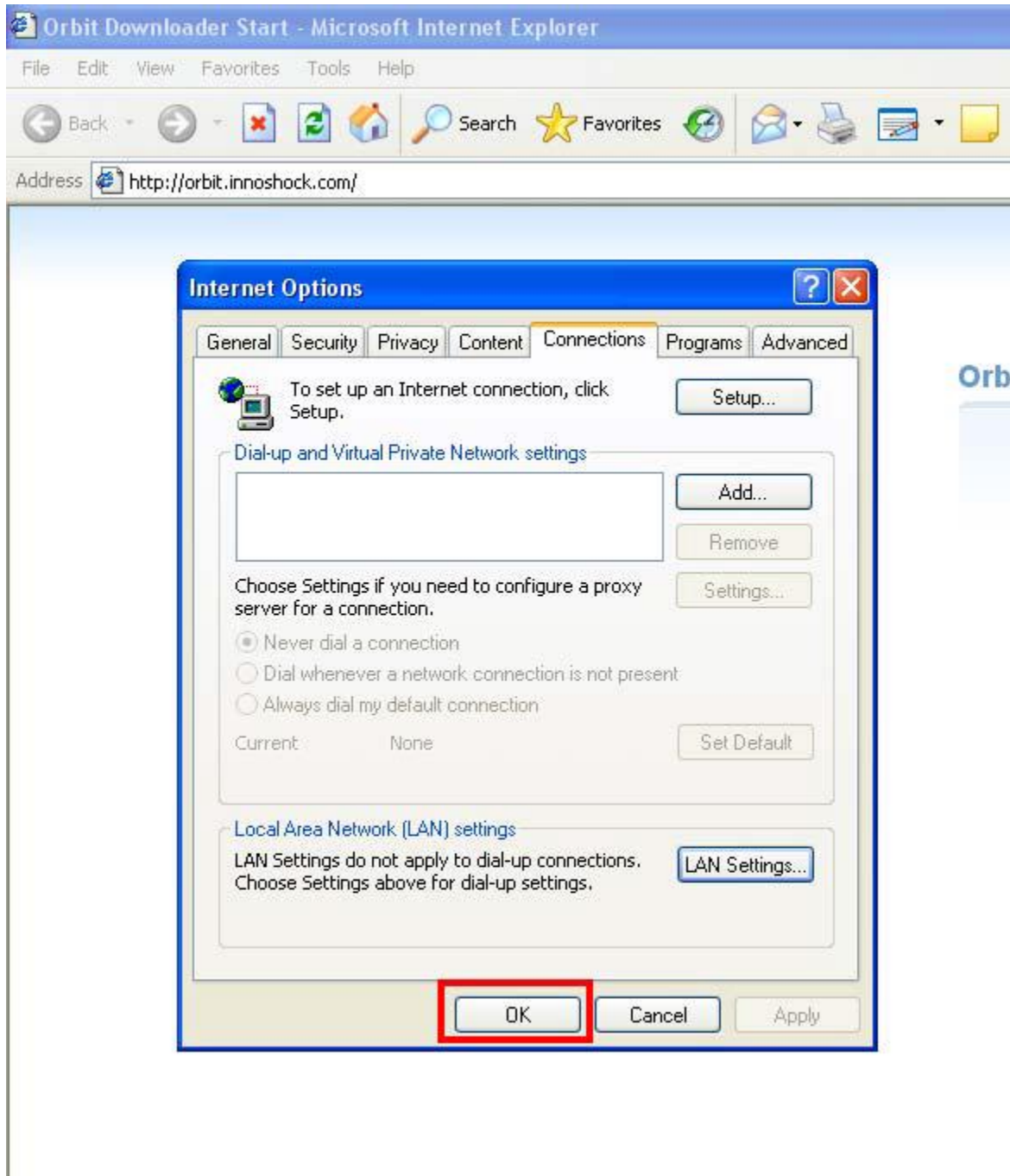
แล้วตอบ OK



รูปที่ 3 เลือกใช้งาน Proxy



4. หลังจากตั้งค่าเสร็จให้ตอบ OK ในหน้า Internet Options ดังรูปที่ 4



รูปที่ 4 ตอบ OK ในหน้า Internet Options

5. หลังจากตั้งค่าเสร็จ เมื่อมีการใช้งานอินเทอร์เน็ตจะมีหน้าต่างขึ้นมาให้ Login ให้ Login ด้วย Username และ Password ของระบบ iPASSPORT (ระบบ Login ใช้อินเทอร์เน็ตของมหาวิทยาลัย)



รูปที่ 5 หน้า Login เข้าใช้งาน Proxy ของมหาวิทยาลัย

6. หลังจาก Login สำเร็จจะสามารถใช้งานฐานข้อมูลออนไลน์ที่ทางมหาวิทยาลัยได้ลงทะเบียนไว้ได้โดยในรูปที่ 6 เป็นการใช้งานฐานข้อมูลออนไลน์ที่ชื่อว่า Thailis หากถูกต้องจะต้องขึ้นชื่อมหาวิทยาลัยราชภัฏพิบูลสงคราม



รูปที่ 6 ตัวอย่างการเข้าใช้ฐานข้อมูลออนไลน์