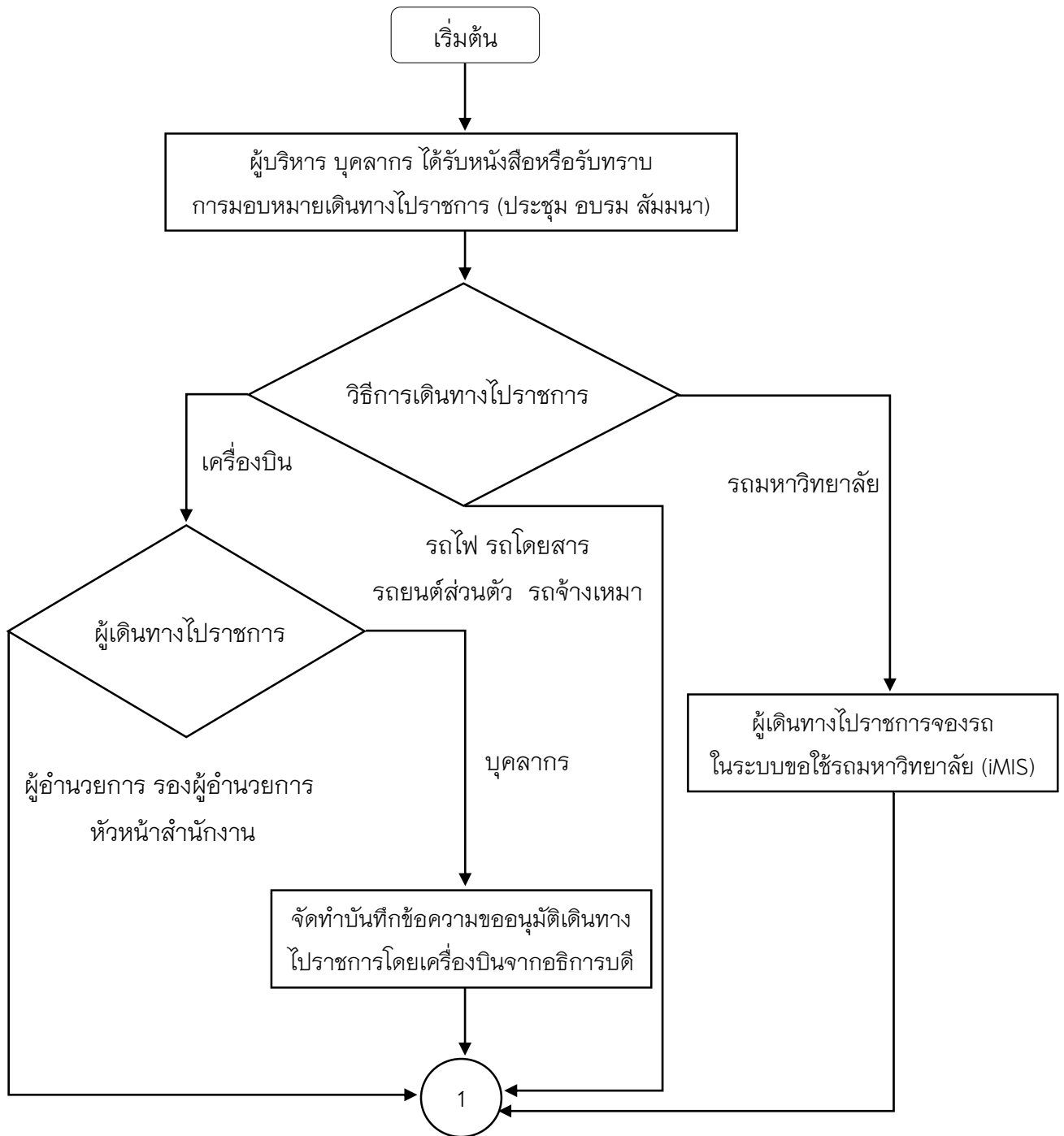
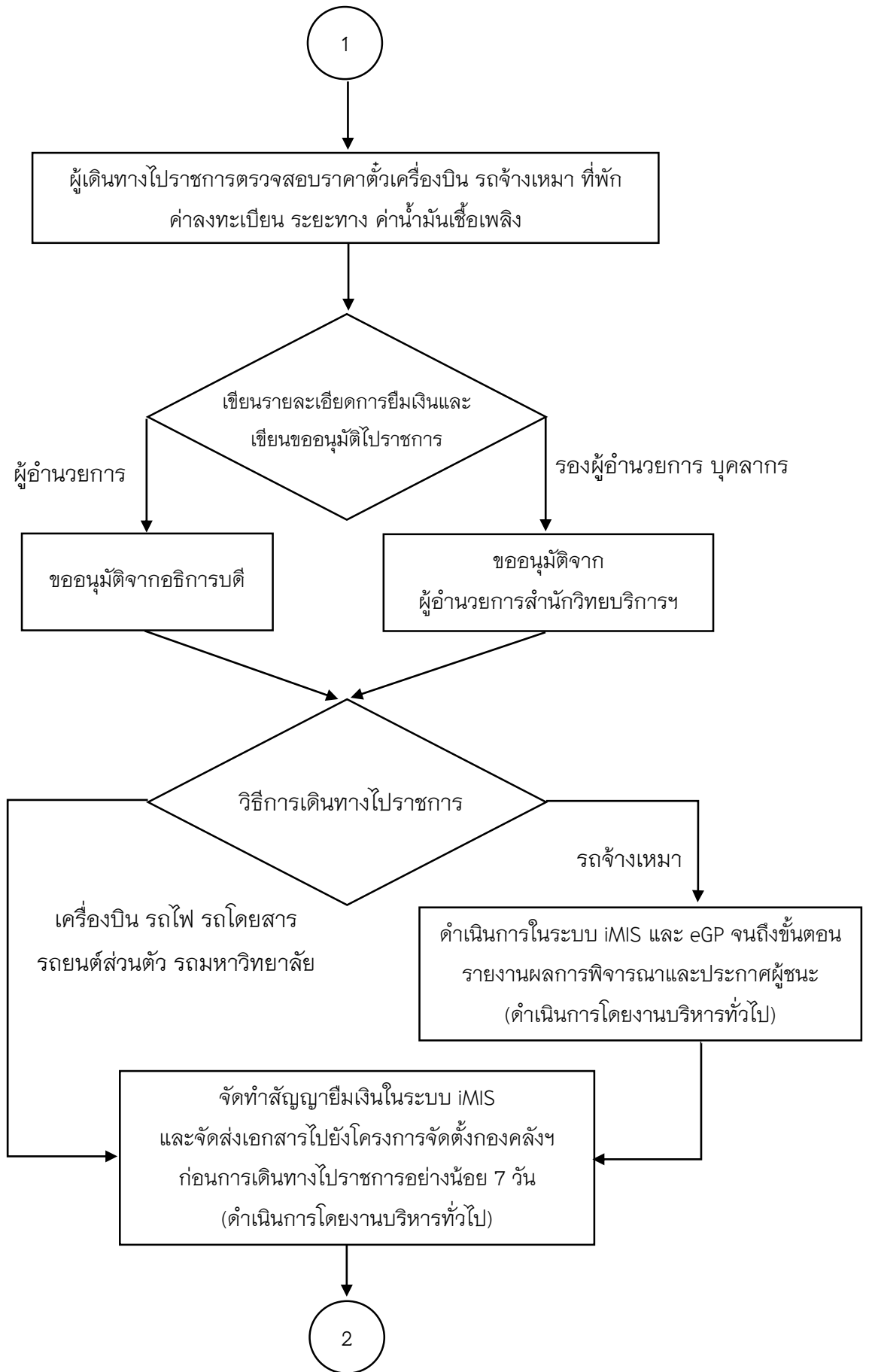


ส่วนที่ 2

แผนผังการขออนุมัติไปราชการ และอัตราการเบิกค่าใช้จ่ายในการเดินทางไปราชการ

2.1 แผนผังการขออนุมัติไปราชการและการเบิกค่าใช้จ่ายในการเดินทางไปราชการ (Work Flow)





2

ผู้ขออนุมัติไปราชการประสานงาน
กับโครงการจัดตั้งกองคลังฯ เพื่อขอรับเงินยืมไปราชการ

เดินทางไปราชการตามกำหนดและเก็บใบเสร็จ
หรือกвитัวสำหรับแนบเบิก

ผู้เดินทางไปราชการเขียนรายงานการเดินทางไปราชการ
พร้อมแนบใบเสร็จหรือกвитัว

จบการทำงาน