

เอกสารประกอบหลักฐานหมวดที่ 4 ตัวชี้วัดที่ 4.1 – 4.1.2

4.1.2 การนำขยะกลับมาใช้ประโยชน์ หรือนำกลับมาใช้ใหม่

4.1.2 (1) มีการนำขยะกลับมาใช้ใหม่

สำนักวิทยบริการและเทคโนโลยีสารสนเทศ ได้มีการจัดเก็บ คัดแยกขยะ และนำขยะบางประเภทกลับมาใช้ประโยชน์ และนำกลับมาใช้ใหม่ ส่งผลให้ขยะที่จะส่งไปกำจัดมีปริมาณน้อยลง ดังนี้

1. นำเศษอาหารจากห้องอาหาร มาทำปุ๋ยหมักเพื่อใช้ปลูกพืชผักสวนครัว ในพื้นที่ด้านหลังอาคาร



2. นำขวดพลาสติกมาประดิษฐ์เป็นแจกันใส่ต้นไม้ตามจุดต่าง ๆ เพื่อเพิ่มบรรยากาศให้ดูเป็นธรรมชาติ สวยงามและดูดซับสารพิษได้



3. นำกระดาษห่อกระดาษ A4 มาทำเป็นถุงเพื่อใส่เอกสาร



4.1.2 (2) มีการบันทึกข้อมูลปริมาณขยะแต่ละประเภทครบถ้วนทุกเดือน

พนักงานทำความสะอาดประจำตึก จะรวบรวมขยะจากทุกจุดภายในสำนักวิทยบริการและเทคโนโลยีสารสนเทศ มาทำการชั่งและบันทึกปริมาณทุกวัน ในเวลา 16.00 น. โดยคณะกรรมการจะไปตรวจเช็คการจดบันทึกปริมาณของพนักงาน และเมื่อสิ้นเดือนก็จะนำปริมาณที่จดบันทึกมาบันทึกลงในทะเบียนคุมก่อนจะรวบรวมข้อมูลทั้งหมดมาบันทึกในแบบฟอร์ม 4.1(1)

แบบฟอร์ม 4.1(1)
แบบบันทึกปริมาณขยะประเภทต่าง ๆ (ระบุหน่วยเป็น ก.ก. หรือ ลิตร) ประจำวัน

วันที่เดือนปี	ขยะทั่วไป (ถังขยะสีน้ำเงิน)	หมึกพิมพ์	หลอดไฟ	ถ่ายโผลาะ	กระดาษ	กล่องลัง	ขวด พลาสติก	เศษ อาหาร	รวม
1 ต.ค 64	2.2	-	-	-	-	-	-	1.8	
2 ต.ค 64	2.2	-	-	-	-	2.5	-	2.2	
3 ต.ค 64	1.9	-	-	-	-	-	1.0	3.2	
4 ต.ค 64	2.5	-	2.2	-	1.0	-	-	7.5	
5 ต.ค 64	1.6	-	-	-	-	-	-	2.5	
6 ต.ค 64	2.2	-	-	-	-	-	-	3.5	
7 ต.ค 64	3.0	-	-	-	-	-	-	3.0	
8 ต.ค 64	1.4	-	-	-	-	-	-	2.0	
9 ต.ค 64	1.2	-	-	-	-	2.0	1.3	2.6	
10 ต.ค 64	2.6	-	-	-	3.0	-	-	5.1	
11 ต.ค 64	1.2	-	-	-	-	-	-	3.3	
12 ต.ค 64	-	-	-	-	-	-	-	-	
13 ต.ค 64	2.5	-	-	-	-	-	-	2.5	
14 ต.ค 64	1.9	-	-	-	-	2.0	-	3.0	
15 ต.ค 64	2.2	-	-	-	12.0	1.4	-	3.8	
16 ต.ค 64	1.6	-	-	-	-	-	-	3.2	
17 ต.ค 64	1.6	-	-	-	-	-	-	2.5	
18 ต.ค 64	3.0	-	-	-	-	-	-	2.3	
19 ต.ค 64	1.9	-	-	-	-	-	1.5	3.5	
20 ต.ค 64	2.6	-	-	-	5.0	-	-	3.3	
21 ต.ค 64	-	-	-	-	-	-	-	-	
22 ต.ค 64	-	-	-	-	-	-	-	-	
23 ต.ค 64	2.2	-	0.6	-	-	1.5	-	3.0	
24 ต.ค 64	1.6	-	-	-	-	-	-	2.5	
25 ต.ค 64	2.0	-	-	-	-	-	-	2.4	
26 ต.ค 64	3.2	-	-	-	-	-	-	3.0	
27 ต.ค 64	2.9	-	-	-	-	1.5	-	2.8	
28 ต.ค 64	2.0	-	-	-	2	-	-	2.5	
29 ต.ค 64	2.2	-	-	-	-	-	-	2.2	
30 ต.ค 64	1.9	-	-	-	-	1.0	-	2.5	
31 ต.ค 64	2.3	-	-	-	-	6.0	-	3.4	
รวม	61.5	-	2.8	-	20.8	17.3	5.7	201	


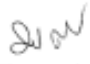
จังหวัดชลบุรี 10/1/24
ผู้บันทึก: [Signature] ผู้ตรวจสอบ: [Signature]

ตัวอย่างแบบฟอร์มบันทึกข้อมูลการเก็บขยะประจำเดือน

4.1.2 (3) มีการวิเคราะห์ปริมาณขยะเทียบค่าเป้าหมายที่ได้กำหนดจากหมวด 1

ข้อ 1.1.5

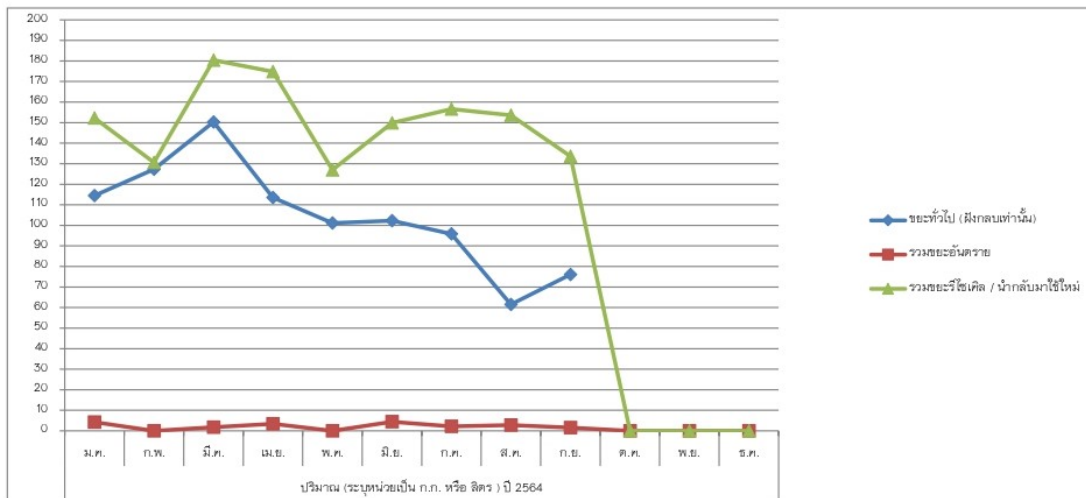
สำนักวิทยบริการและเทคโนโลยีสารสนเทศ ได้ดำเนินการวิเคราะห์ปริมาณขยะเทียบค่าเป้าหมายที่ได้กำหนดไว้คือ ปริมาณของเสียที่นำกลับมาใช้ประโยชน์ มากกว่าร้อยละ 40 % ตามประกาศสำนักวิทยบริการและเทคโนโลยีสารสนเทศ เรื่องเป้าหมายการจัดการพลังงานและการใช้ทรัพยากร

 ประกาศสำนักวิทยบริการและเทคโนโลยีสารสนเทศ เรื่อง เป้าหมายการจัดการพลังงานและการใช้ทรัพยากร	
<p>เพื่อให้การบริหารจัดการพลังงานและการใช้ทรัพยากรของสำนักวิทยบริการและเทคโนโลยีสารสนเทศ มหาวิทยาลัยราชภัฏศรีนครินทร์ เป็นไปอย่างมีประสิทธิภาพและสอดคล้องกับการใช้พลังงานและทรัพยากรตามแนวทางสำนักงานสีเขียวของกรมส่งเสริมคุณภาพสิ่งแวดล้อม ในด้านการประหยัด ลดการใช้พลังงาน และการอนุรักษ์พลังงาน และโดยความเห็นชอบของมติที่ประชุมผู้บริหารและบุคลากร สำนักวิทยบริการและเทคโนโลยีสารสนเทศ ในการประชุมครั้งที่ ๓๔๖/๒๕๖๓) เมื่อวันที่พฤหัสบดีที่ ๕ พฤศจิกายน ๒๕๖๓ จึงเห็นสมควรกำหนดเป้าหมายการจัดการพลังงาน การใช้ทรัพยากร และลดการปลดปล่อยก๊าซเรือนกระจก ไว้ดังต่อไปนี้</p>	
๑. พลังงาน	
๑.๑ ไฟฟ้า	ปริมาณการใช้ไฟฟ้าลดลง ไม่น้อยกว่าร้อยละ ๓
๑.๒ เชื้อเพลิง	ปริมาณการใช้เชื้อเพลิงลดลง ไม่น้อยกว่าร้อยละ ๓
๒. น้ำ	ปริมาณการใช้น้ำลดลง ไม่น้อยกว่าร้อยละ ๓
๓. กระดาษ	ปริมาณการใช้กระดาษลดลง ไม่น้อยกว่าร้อยละ ๓
๔. ทรัพยากร (อุปกรณ์สำนักงาน)	ปริมาณการใช้ทรัพยากรทุกประเภทลดลง ไม่น้อยกว่าร้อยละ ๓
๕. ปริมาณของเสียที่นำกลับมาใช้ประโยชน์	มากกว่าร้อยละ ๔๐ % ของปริมาณของเสียทั้งหมด
๖. ก๊าซเรือนกระจก	ปริมาณการปล่อยก๊าซเรือนกระจกลดลง ไม่น้อยกว่าร้อยละ ๓
<p>ประกาศ ณ วันที่ ๕ พฤศจิกายน พ.ศ. ๒๕๖๓</p>  (ผู้ช่วยศาสตราจารย์ ดร.บัญญัติ ศรีธมบดี) ผู้อำนวยการสำนักวิทยบริการและเทคโนโลยีสารสนเทศ	

รายการขยะ	ปริมาณ (ระบุหน่วยเป็น ก.ก. หรือ ลิตร) ปี 2564											
	ม.ค.	ก.พ.	มี.ค.	เม.ย.	พ.ค.	มิ.ย.	ก.ค.	ส.ค.	ก.ย.	ต.ค.	พ.ย.	ธ.ค.
ขยะทั่วไป (ฝังกลบเท่านั้น)	115	127	150	114	101	102	95.8	61.5	76.1			
ขยะอันตราย												
หมึกพิมพ์	4.2		1.8	1.6		0.6	0.6		0.6			
หลอดไฟ				0.2		3.8	1.6	2.8	1			
แบตเตอรี่ไฟฉาย				1.6								
รวมขยะอันตราย	4.2	0	1.8	3.4	0	4.4	2.2	2.8	1.6	0	0	0
ขยะรีไซเคิล / นำกลับมาใช้ใหม่												
กระดาษ	14.7	7.5	24.6	46	5.8	13.3	20.3	20.8	9.8			
กล่องลัง	7.5	8.8	22	18	5	12.1	11.3	17.3	11			
ขวดพลาสติก	17.6	6.5	11.8	11.9	5.3	8.9	10.4	5.7	5.3			
ใบไม้	26	21.7	26.1	21.3	28.1	37.5	36.3	29.7	42.1			
เศษอาหาร	86.4	86.1	95.9	77.6	82.8	78.1	78.3	80.1	65.4			
รวมขยะรีไซเคิล / นำกลับมาใช้ใหม่	152	131	180	175	127	150	157	154	134	0	0	0

หมายเหตุ

ผู้ที่ได้รับมอบหมาย ต้องลงบันทึกปริมาณทุกวันที่สิ้นเดือน



(นางรัตนา พันธ์ศรี)

ผู้รวบรวม

สำนักวิทยบริการและเทคโนโลยีสารสนเทศ ได้วิเคราะห์ปริมาณขยะที่นำกลับมาใช้ใหม่ โดยคำนวณได้ดังนี้ % การนำขยะกลับมาใช้ใหม่รวม 9 เดือน = (ขยะรีไซเคิลหรือนำกลับมาใช้ใหม่ × 100) ÷ ขยะรวมทั้งหมด จะได้เป็น (1,360×100) ÷ 2,323.2 = **58.54%** ซึ่งเทียบค่าเป้าหมายที่ได้กำหนดไว้คือ ปริมาณของเสียที่นำกลับมาใช้ประโยชน์ มากกว่าร้อยละ 40 % สูงกว่าเป้าหมาย **18.54%**

4.1.2 (4) ปริมาณขยะที่ส่งกำจัดมีแนวโน้มลดลง

รายการขยะ	ปริมาณ (ระบุหน่วยเป็น ก.ก. หรือ ลิตร) ปี 2564												รวม
	ม.ค.	ก.พ.	มี.ค.	เม.ย.	พ.ค.	มิ.ย.	ก.ค.	ส.ค.	ก.ย.	ต.ค.	พ.ย.	ธ.ค.	
ขยะทั่วไป	115	127	150	114	101.1	102.3	95.8	61.5	76.1				942.8
ขยะอันตราย	4.2	0	1.8	3.4	0	4.4	2.2	2.8	1.6				20.4
ขยะรีไซเคิล / นำกลับมาใช้ใหม่	152	131	180	175	127	150	157	154	134				1360
รวมขยะทั้งหมด	271.2	258	331.8	292.4	228.1	256.7	255	218.3	211.7	0	0	0	2323
%ขยะรีไซเคิล / นำกลับมาใช้ใหม่	56.0%	50.8%	54.2%	59.8%	55.7%	58.4%	61.6%	70.5%	63.3%	0.0%	0.0%	0.0%	58.9%
%ปริมาณขยะทั่วไป(ฝังกลบ)	42.4%	49.2%	45.2%	39.0%	44.3%	39.9%	37.6%	28.2%	35.9%	0.0%	0.0%	0.0%	40.2%
%ขยะอันตราย	2%	0%	1%	1%	0%	2%	1%	1%	1%	0%	0%	0%	0.9%

