

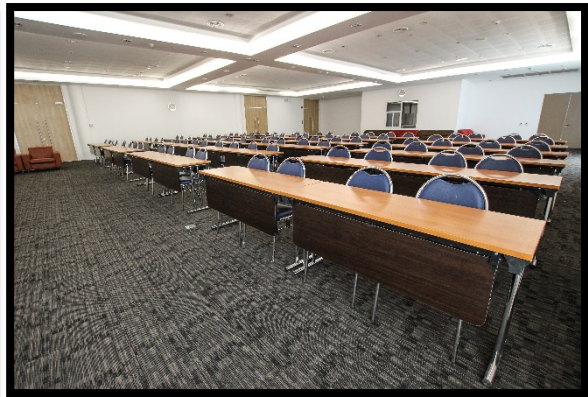
เอกสารประกอบหลักฐานหมวดที่ 3 ตัวชี้วัดที่ 3.4 – 3.4.2

3.4.2 การจัดการประชุมและนิทรรศการที่มีการใช้วัสดุที่เป็นมิตรกับสิ่งแวดล้อม ลดการใช้ทรัพยากรพลังงาน และลดของเสียที่เกิดขึ้น

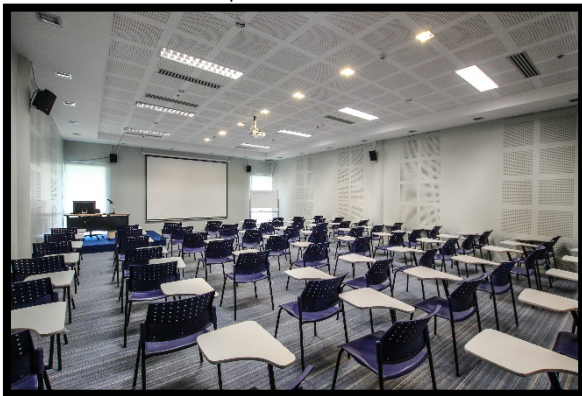
3.4.2 (1) การจัดเตรียมขนาดห้องประชุมเหมาะสมกับจำนวนผู้เข้าร่วมประชุมหรือจัดนิทรรศการ

มีการกำหนดจำนวนผู้เข้าใช้ห้องประชุมที่เหมาะสมกับขนาดของห้องประชุม และมีระบบจองห้องประชุมผ่านทางเว็บไซต์เพื่อจองห้องประชุมล่วงหน้า โดยมีข้อกำหนดในการเลือกใช้ห้องประชุม โดยสามารถจองได้ที่ <http://202.29.80.65/room-reservation/> มีรายละเอียด ดังนี้

1. ห้องประชุม-สัมมนา Meeting Hall ขนาดความจุไม่เกิน 250 ที่นั่ง



2. ห้องประชุม-สัมมนา Meeting 1 ขนาดความจุไม่เกิน 50 ที่นั่ง



3. ห้องประชุม-สัมมนา Meeting 2 ขนาดความจุไม่เกิน 50 ที่นั่ง



4. ห้องประชุม-สัมมนา Meeting 3 ขนาดความจุไม่เกิน 15 ที่นั่ง



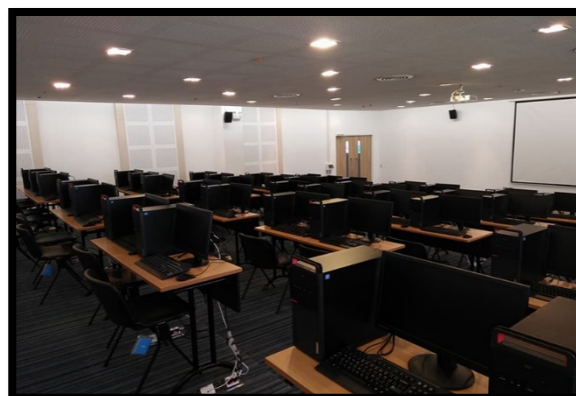
5. ห้องชมภาพยนตร์ Mini Theater 1 ขนาดความจุไม่เกิน 55 ที่นั่ง



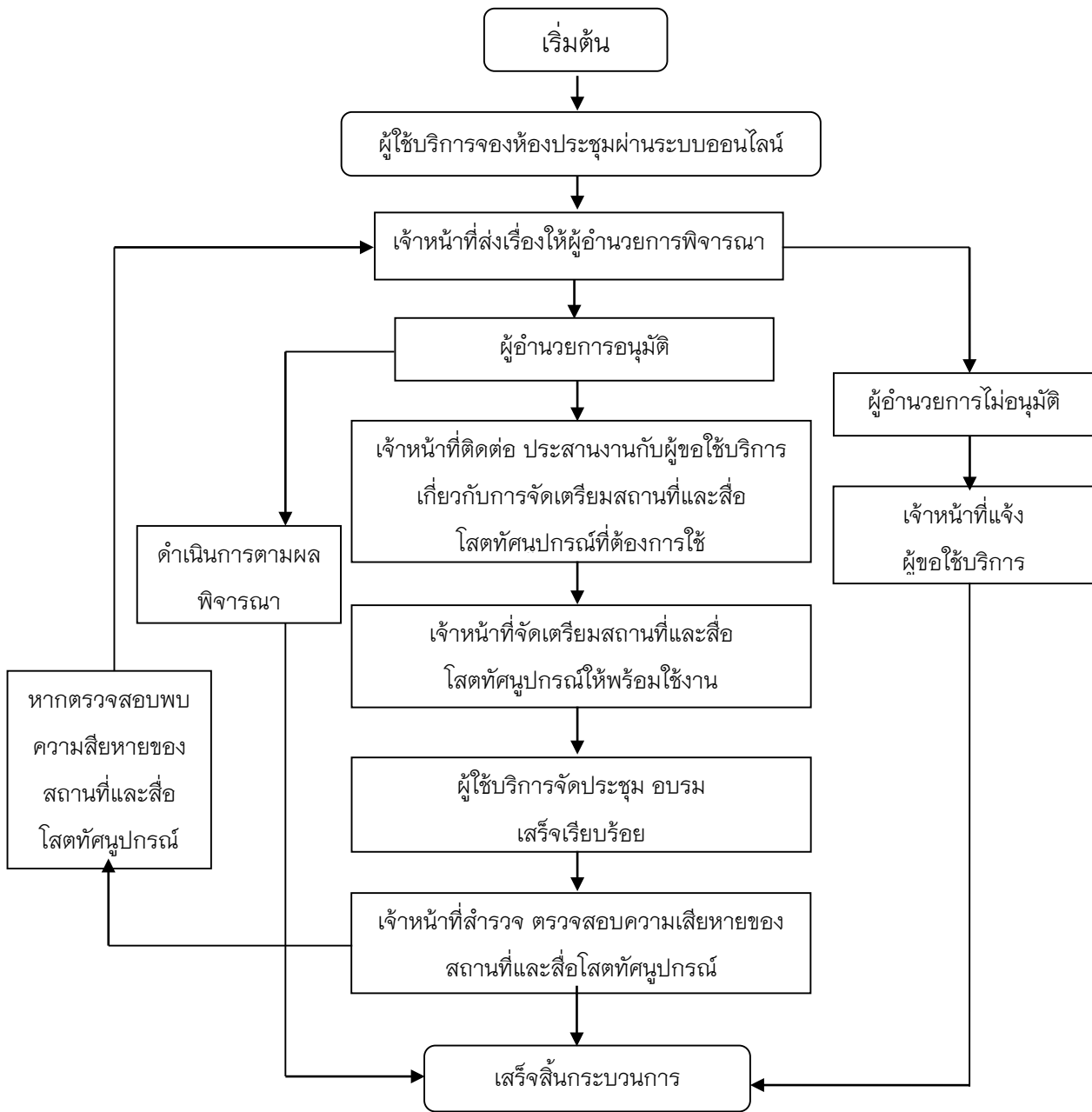
6. ห้องชมภาพยนตร์ Mini Theater 2 ขนาดความจุไม่เกิน 55 ที่นั่ง



7. ห้องคอมพิวเตอร์ Training ขนาดความจุไม่เกิน 30 ที่นั่ง



แผนผังขั้นตอนการปฏิบัติงานบริการห้องประชุม อบรม สัมมนา





- 👤 สวัสดิ์ สมภพ นุสิทธิ์
- 🕒 จองใช้บริการห้อง
- 🏠 การจองของฉัน
- 🚪 Logout

เลือกห้องที่ต้องการจองใช้บริการ

ห้องประชุม Meeting 1
(50 ที่นั่ง)



จองใช้บริการ

ห้องประชุม Meeting 2
(30 ที่นั่ง)



จองใช้บริการ

ห้องประชุม Meeting 3
(20 ที่นั่ง)



จองใช้บริการ

ห้องประชุม Meeting Hall
(200 ที่นั่ง)



จองใช้บริการ

ห้องประชุม Mini Theater 1
(50 ที่นั่ง)



จองใช้บริการ

ห้อง Training Room
(60 ที่นั่ง)



จองใช้บริการ



- 👤 สวัสดิ์ เกษมณีน้อย สุธิษณบุตร
- 🕒 จองใช้บริการห้อง
- 🏠 การจองของฉัน
- 🚪 Logout

สถานะการใช้งานห้องประชุมและอบรม

| | | | | | | |
|----------------------|----------------------|----------------------|-------------------------|---------------------------|--------------------|---------------------|
| ห้องประชุม Meeting 1 | ห้องประชุม Meeting 2 | ห้องประชุม Meeting 3 | ห้องประชุม Meeting Hall | ห้องประชุม Mini Theater 1 | ห้อง Training Room | สำนักหอสมุด Library |
| | | | | | | |

หมายเหตุ ตรวจสอบสถานะการจองของวันนี้

ขอความกรุณาใช้ผลิตภัณฑ์ที่เป็นมิตรต่อสิ่งแวดล้อม

← > **กันยายน 2021** 📅 🗨️ 🗑️

| อาทิตย์ | จันทร์ | อังคาร | พุธ | พฤหัสบดี | ศุกร์ | เสาร์ |
|---------|--------|-------------------------------------|-------------------------------------|----------|-------------------------------------|-------------------------------------|
| 29 | 30 | 01.00 น. ปิดจองระบบการจองห้องประชุม | 1 | 2 | 3 | 4 |
| 5 | 6 | 7 | 8 | 9 | 10.00 น. ปิดจองระบบการจองห้องประชุม | 11 |
| 12 | 13 | 14 | 15 | 16 | 17 | 18 |
| 19 | 20 | 21 | 22.00 น. ปิดจองระบบการจองห้องประชุม | 23 | 24 | 25.00 น. ปิดจองระบบการจองห้องประชุม |

ระบบบริการจองห้องประชุมและอบรมออนไลน์ (Online Room Reservation System)

3.4.2(2) ห้องประชุมหรือพื้นที่จัดนิทรรศการไม่มีการตกแต่งด้วยวัสดุที่ย่อยสลายยากหรือวัสดุที่ใช้ครั้งเดียวแล้วทิ้ง

สำนักวิทยบริการและเทคโนโลยีสารสนเทศ ใช้วัสดุที่มีอยู่แล้วและนำกลับมาใช้ซ้ำในการจัดตกแต่งนิทรรศการและห้องประชุม หลีกเลี่ยงการใช้วัสดุที่ย่อยสลายยากหรือใช้ครั้งเดียวทิ้ง และได้มีการพัฒนาระบบสารสนเทศการจัดนิทรรศการออนไลน์ให้ผู้ใช้บริการที่สนใจได้ศึกษาค้นคว้าข้อมูลได้ด้วยตัวเอง

5 โรคระบาด 2000-2021

| ปี | โรคระบาด | พบครั้งแรกที่ประเทศ | ปี พ.ศ. |
|------|-------------------------|--|-------------------------------------|
| 2002 | ซาร์ส (SARS) | พบครั้งแรกที่ประเทศจีน | เดือนพฤศจิกายน พ.ศ. 2545 |
| 2009 | ไข้หวัดใหญ่ 2009 (H1N1) | พบครั้งแรกที่ประเทศเม็กซิโก | เดือนเมษายน พ.ศ. 2552 |
| 2012 | เมอร์ส (MERS) | พบครั้งแรกที่ประเทศซาอุดีอาระเบีย | ปี พ.ศ. 2555 |
| 2015 | อีโบล่า (Ebola) | พบครั้งแรกที่ประเทศสาธารณรัฐประชาธิปไตยคองโก | ปี พ.ศ. 2557 |
| 2019 | โควิด-19 (COVID-19) | พบครั้งแรกที่ประเทศจีน | เดือน ธันวาคม ปี พ.ศ. 2562-ปัจจุบัน |

1. ซาร์ส (SARS) โรคระบบทางเดินหายใจเฉียบพลันร้ายแรง

Severe acute respiratory syndrome: SARS

ระบาดหนักในช่วงปลายปี 2002 ถึงปี 2003 พบการติดเชื้อครั้งแรกที่มลฑลกว่างตุ้ง ประเทศจีน และมีการระบาดอย่างรุนแรงในปี 2003 ข้อมูลจากองค์การอนามัยโลก (WHO) ระบุว่า ในปี 2003 มีผู้ติดเชื้อ 8,098 คน ใน 29 ประเทศ และมีผู้เสียชีวิต 774 ราย หรือคิดเป็นอัตราการเสียชีวิต 9.8%

อ่านต่อ

2. ไข้หวัดใหญ่ สายพันธุ์เอช1เอ็น1

3. โรคเมอร์ส หรือโรคทางเดินหายใจตะวันออกกลาง

4. โรคอีโบล่า (Ebola)

5. โรคติดเชื้อโคโรนาไวรัส 2019

COVID-19 Animation: What Happens If ... Watch later Share

การเดินทางของโควิด-19 เมื่อเข้าสู่ร่างกาย EP:58

7:27 / 7:28 YouTube

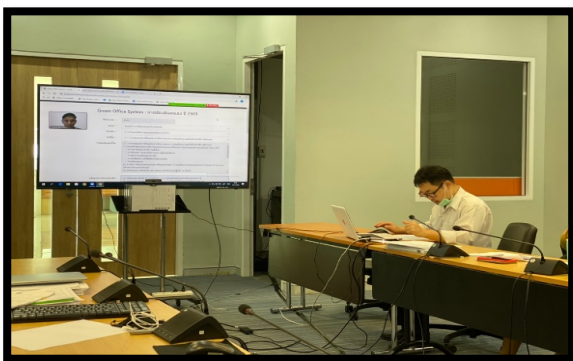
ที่มา:กรมควบคุมโรค



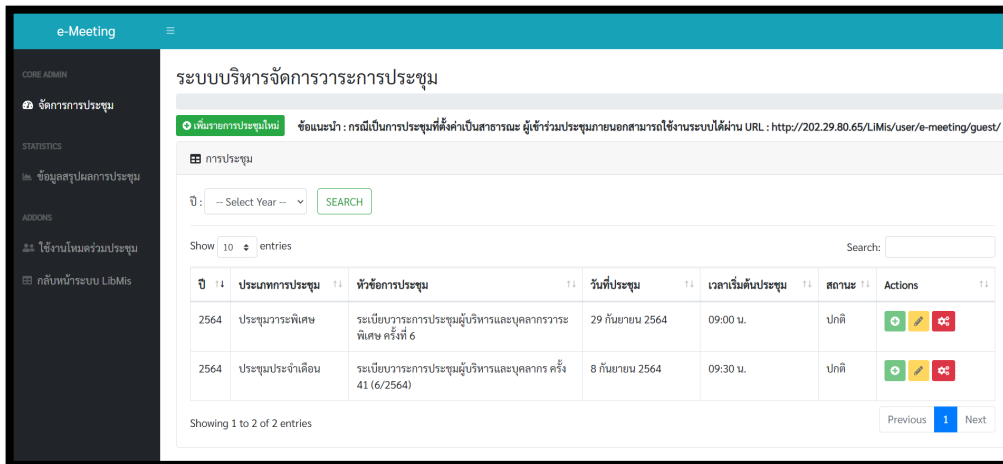
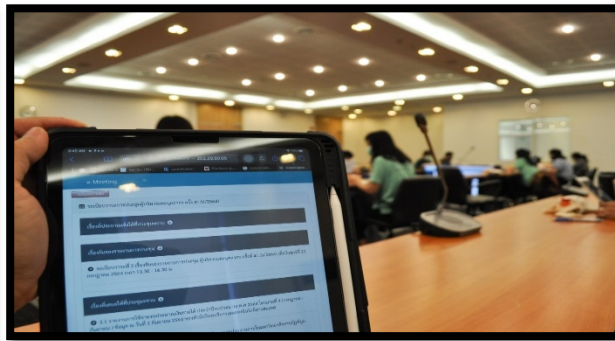
3.4.2(3) การกำหนดแนวทางเลือกสถานที่ภายนอกสำนักงานที่เป็นมิตรกับสิ่งแวดล้อม หากมีกิจกรรมการประชุมหรือสัมมนาที่ต้องใช้สถานที่ภายนอก สำนักวิทยบริการ ได้พิจารณาเลือกโรงแรมที่เป็นมิตรกับสิ่งแวดล้อม โดยจะตรวจสอบจากเว็บไซต์โครงการโรงแรมที่เป็นมิตรกับสิ่งแวดล้อม www.greenhotel.deqp.go.th หากในพื้นที่ที่ต้องการจัดไม่มีโรงแรมที่ได้รับการรับรอง จะจัดทำจดหมายเพื่อขอความอนุเคราะห์ให้โรงแรมดำเนินการจัดประชุมแบบเป็นมิตรกับสิ่งแวดล้อม



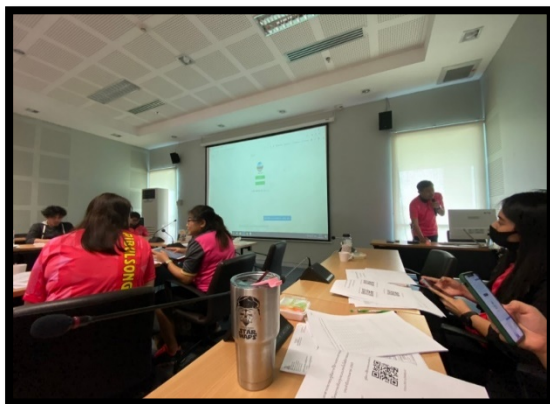
3.4.2(4) การจัดเตรียมสื่อที่ใช้ในการประชุม โดยจะต้องลดการใช้กระดาษ
หมึกพิมพ์ ในการประชุมและสัมมนาจะใช้ไฟล์ POWER POINT และ PDF นำเสนอบนจอผ่านเครื่องฉาย
โปรเจคเตอร์ และมีการส่งไฟล์รายละเอียดที่จะดำเนินการประชุมผ่านช่องทางอิเล็กทรอนิกส์ เช่น
e-mail และ LINE เป็นต้น



ภาพประกอบการจัดประชุมโดยใช้เครื่องฉายภาพแทนการใช้ป้ายไว้นัด



ภาพประกอบการจัดประชุมโดยใช้ระบบ e-Meeting ลดใช้กระดาษภายในสำนักงาน



ภาพประกอบการใช้เอกสารอิเล็กทรอนิกส์ในการประชุมและจัดทำแบบประเมิน

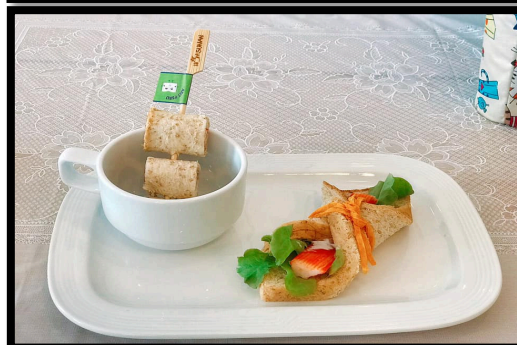
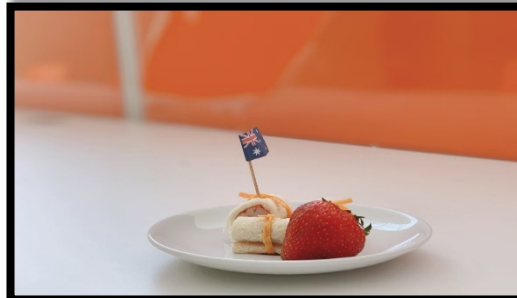


ภาพประกอบการใช้ QR Code ในการลงทะเบียนเข้าร่วมกิจกรรม และการตอบแบบประเมินออนไลน์

3.4.2 (5) การจัดเตรียมอาหารและเครื่องดื่มเป็นมิตรกับสิ่งแวดล้อม
การจัดอาหารว่าง เครื่องดื่ม และอาหารกลางวันนั้น มีการระบุให้บุคลากรและผู้เข้ามาใช้บริการห้องประชุมปฏิบัติ ดังนี้

- งดใช้เครื่องดื่มบรรจุซอง
- งดใช้แก้วกระดาษ แก้วพลาสติก หลอดพลาสติก
- บริการน้ำดื่มจากเหยือกหรือคูลเลอร์แทนการใช้น้ำดื่มที่เป็นขวดพลาสติก
- ควรจัดอาหารว่างและอาหารกลางวันให้พอดีกับจำนวนผู้เข้าประชุม
- ควรใช้ภาชนะที่สามารถล้างทำความสะอาดและนำกลับมาใช้ใหม่ได้

คัดแยกขยะให้ถูกต้อง



ภาพประกอบการจัดอาหารว่างที่ใช้วัสดุเป็นมิตรกับสิ่งแวดล้อม



ภาพประกอบการจัดอาหารกลางวันที่ใช้วัสดุเป็นมิตรกับสิ่งแวดล้อม