

เอกสารประกอบหลักฐานหมวดที่ 3 ตัวชี้วัดที่ 3.1 – 3.1.2

3.1.2 การจัดทำข้อมูลการใช้น้ำต่อหน่วยเปรียบเทียบกับเป้าหมาย

สำนักวิทยบริการและเทคโนโลยีสารสนเทศ ได้ดำเนินการจัดเก็บข้อมูลการใช้น้ำและทำการเปรียบเทียบปริมาณการใช้น้ำต่อหน่วยในแต่ละเดือน ซึ่งในบางเดือนที่มีปริมาณการใช้น้ำสูง สาเหตุส่วนหนึ่งอันเนื่องมาจากมีปริมาณการเข้ามาใช้บริการของผู้ใช้บริการเป็นจำนวนมาก และมีการขอความอนุเคราะห์ขอใช้ห้องประชุม Meeting Hall ในการดำเนินการประชุมสภามหาวิทยาลัยประชุมคณะกรรมการบริหารมหาวิทยาลัย (ก.บ.) ประชุมคณะกรรมการบริหารงานบุคคล (ก.บ.ม.) และประชุมสภาวิชาการ ระหว่างเดือนมกราคม – สิงหาคม 2564 จำนวนทั้งหมด 29 ครั้ง เป็นต้น

3.1.2 (1) มีการเก็บข้อมูลปริมาณการใช้น้ำในแต่ละเดือน

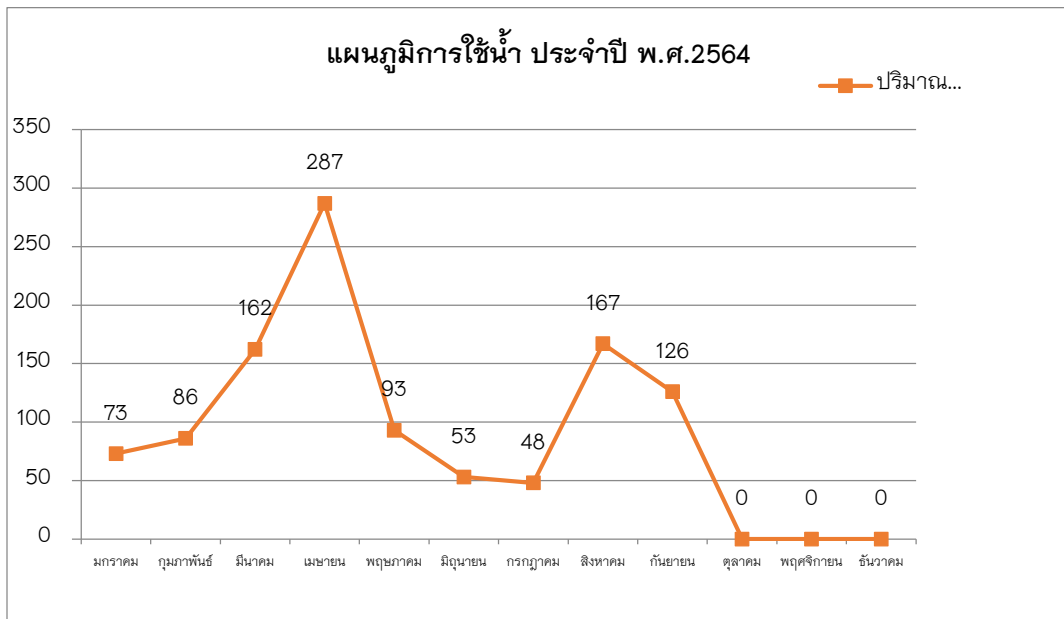
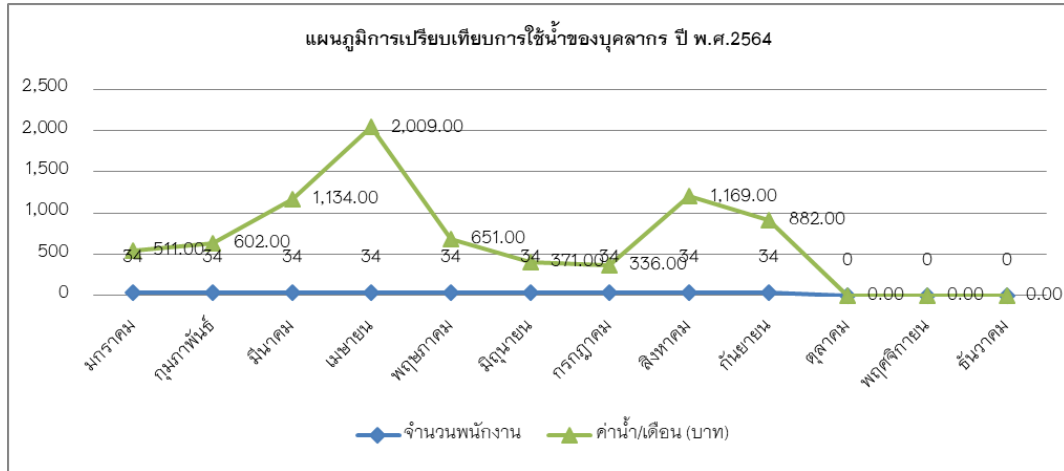
3.1.2 (2) มีการเก็บข้อมูลปริมาณการใช้น้ำต่อหน่วย

แบบฟอร์ม 3.1(1)

ตารางการใช้น้ำ (บุคคลากร) ประจำปี พ.ศ.2564

สำนักวิทยบริการและเทคโนโลยีสารสนเทศ

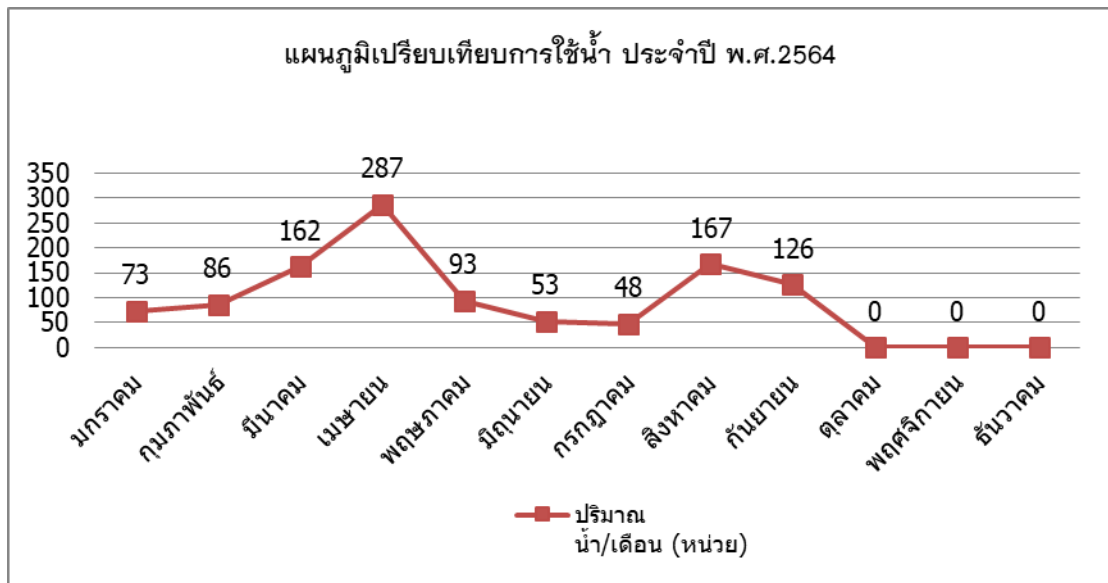
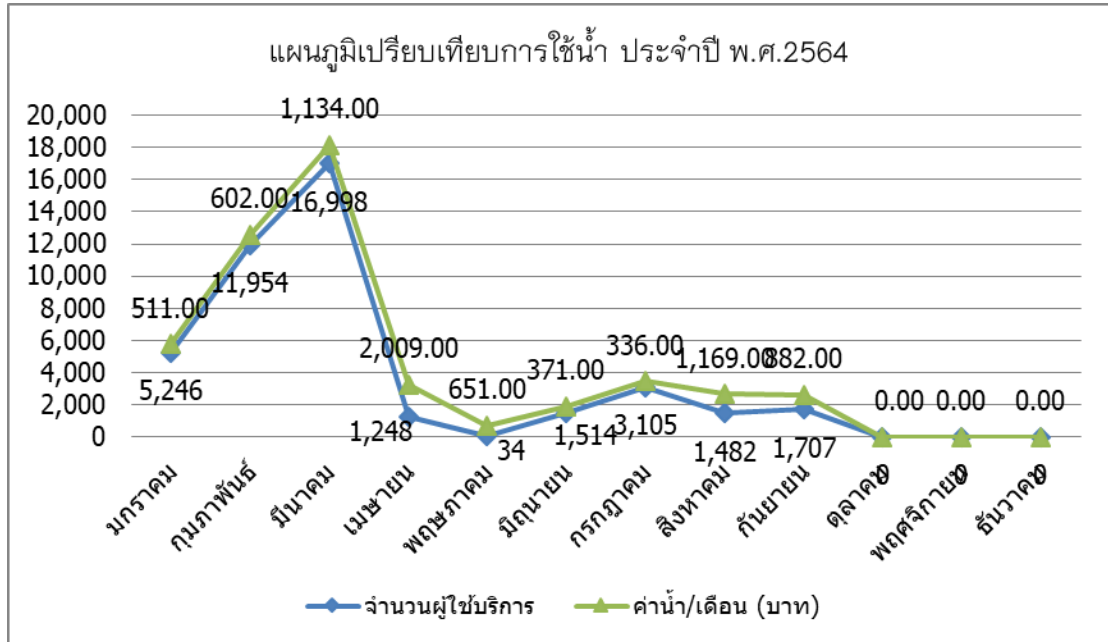
เดือน	จำนวนบุคลากร	ปริมาณน้ำ/เดือน (ลูกบาศก์เมตร)	ค่าน้ำ/เดือน (บาท)	ปริมาณการใช้น้ำต่อ จำนวนบุคลากร
มกราคม	34	73	511.00	2.147
กุมภาพันธ์	34	86	602.00	2.529
มีนาคม	34	162	1,134.00	4.765
เมษายน	34	287	2,009.00	8.441
พฤษภาคม	34	93	651.00	2.735
มิถุนายน	34	53	371.00	1.559
กรกฎาคม	34	48	336.00	1.412
สิงหาคม	34	167	1,169.00	4.912
กันยายน	34	126	882.00	3.706
ตุลาคม				
พฤศจิกายน				
ธันวาคม				
รวม	306	1095	7,665.00	32.206
เฉลี่ย	34.0	121.7	851.7	3.6



ตารางการใช้น้ำ (บุคลากรและผู้ให้บริการ) ประจำปี พ.ศ.2564

สำนักวิทยบริการและเทคโนโลยีสารสนเทศ

เดือน	จำนวนบุคลากร และผู้ให้บริการ	ปริมาณ น้ำ/เดือน (ลูกบาศก์ เมตร)	ค่าน้ำ/เดือน (บาท)	ปริมาณการใช้น้ำต่อจำนวน บุคลากรและผู้ให้บริการ
มกราคม	5,246	73	511.00	0.014
กุมภาพันธ์	11,954	86	602.00	0.007
มีนาคม	16,998	162	1,134.00	0.010
เมษายน	1,248	287	2,009.00	0.230
พฤษภาคม	34	93	651.00	2.735
มิถุนายน	1,514	53	371.00	0.035
กรกฎาคม	3,105	48	336.00	0.015
สิงหาคม	1,482	167	1,169.00	0.113
กันยายน	1,707	126	882.00	0.074
ตุลาคม				
พฤศจิกายน				
ธันวาคม				
รวม	43,288.00	1,095.00	7,665.00	3.233
เฉลี่ย	4,809.78	121.67	851.67	0.4



ตารางเปรียบเทียบการใช้น้ำ (บุคลากรและผู้ใช้บริการ) ประจำปี พ.ศ.2564

สำนักวิทยบริการและเทคโนโลยีสารสนเทศ

เดือน	ปี พ.ศ. 2563			ปี พ.ศ. 2564		
	จำนวนบุคลากรและผู้ใช้บริการ	ปริมาณน้ำ /เดือน (ลูกบาศก์เมตร)	ค่าน้ำ/เดือน (บาท)	จำนวนบุคลากรและผู้ใช้บริการ	ปริมาณน้ำ /เดือน (ลูกบาศก์เมตร)	ค่าน้ำ/เดือน (บาท)
มกราคม	9,838	915	6,404.54	5,246	73	511.00
กุมภาพันธ์	10,958	1019	7,133.66	11,954	86	602.00
มีนาคม	9,773	909	6,362.22	16,998	162	1,134.00
เมษายน	20	2	13.02	1,248	287	2,009.00
พฤษภาคม	550	51	358.05	34	93	651.00
มิถุนายน	2,347	218	1,527.90	1,514	53	371.00
กรกฎาคม	18,000	1674	11,718.00	3,105	48	336.00
สิงหาคม	25,049	2330	16,306.90	1,482	167	1,169.00
รวม	76,535	7118	49824.29	41,581	969	6,783.00
เฉลี่ย	9,567	890	6228.04	5,198	121	602.00

3.1.1 (3) บรรลุเป้าหมาย

ตารางเปรียบเทียบปริมาณการใช้น้ำ ระหว่างปี พ.ศ. 2562 – 2564

ในรอบ 8 เดือน (เดือนมกราคม – สิงหาคม)

ตารางเปรียบเทียบการใช้น้ำ			
การดำเนินงาน	ปี 2562	ปี 2563	ปี 2564
ปริมาณการใช้น้ำ	6,787	7,118	969
ค่าเป้าหมาย (%)	-	3	3
ผลค่าเป้าหมาย (%)	-	เพิ่มขึ้น 4.88	ลดลง 86.39

คณะกรรมการหมวด 3 ได้ร่วมกันประชุมวิเคราะห์สาเหตุของการไม่บรรลุเป้าหมายในปี 2563 เนื่องจากผู้เข้ามาใช้บริการที่เพิ่มขึ้น และบรรลุเป้าหมายในปี 2564 เนื่องจากส่วนหนึ่งของสถานการณ์การระบาดของโรคติดเชื้อไวรัสโคโรนา 2019 (COVID-19) ระลอกใหม่ ทำให้ผลการใช้น้ำลดลงเมื่อเปรียบเทียบกับเดือนที่เปิดให้บริการกับเดือนที่หยุดบริการ ทำให้บรรลุเป้าหมาย และได้สรุปข้อมูลให้คณะกรรมการบริหารจัดการสำนักงานสีเขียว เพื่อนำไปพิจารณาทบทวนมาตรการการใช้น้ำ ของสำนักวิทยบริการและเทคโนโลยีสารสนเทศ ต่อไป

3.1.2 (4) สรุปสาเหตุที่นำไปสู่การบรรลุและไม่บรรลุ

สาเหตุการไม่บรรลุ ปี 2563 : เนื่องจากผู้เข้ามาใช้บริการที่เพิ่มขึ้น

สาเหตุการบรรลุ ปี 2564 : เนื่องจากส่วนหนึ่งของสถานการณ์การระบาดของโรคติดเชื้อไวรัสโคโรนา 2019 (COVID-19) ระลอกใหม่ ทำให้ผลการใช้น้ำลดลงเมื่อเปรียบเทียบกับเดือนที่เปิดให้บริการกับเดือนที่หยุดบริการ