

เอกสารประกอบหลักฐานหมวดที่ 1 ตัวชี้วัดที่ 1.1 – 1.1.1

1.1.1 บริบทและขอบเขตการจัดการสิ่งแวดล้อม สำนักวิทยบริการและเทคโนโลยีสารสนเทศ มหาวิทยาลัยราชภัฏพิบูลสงคราม

สำนักวิทยบริการและเทคโนโลยีสารสนเทศ มหาวิทยาลัยราชภัฏพิบูลสงคราม มีการบริหารจัดการองค์การในการดำเนินงานโครงการสำนักงานสีเขียว มีแนวทางดำเนินงานที่ชัดเจน และเกิดการมีส่วนร่วมจากบุคลากรภายในองค์กร ได้มีการทบทวนเพื่อดำเนินการระบบการจัดการสิ่งแวดล้อม และพลังงานให้มีการแก้ไขปรับปรุงพัฒนาอย่างต่อเนื่องก่อให้เกิดประสิทธิภาพทั้งภายในและภายนอกองค์กร โดยมีการดำเนินการตามขั้นตอน ดังนี้

1.1.1 (1) มีการกำหนดขอบเขตพื้นที่ของสำนักงาน

สำนักวิทยบริการและเทคโนโลยีสารสนเทศ กำหนดขอบเขตการจัดการสิ่งแวดล้อมเพื่อขอการรับรอง ดังนี้

1. กิจกรรมและพื้นที่ภายในอาคารสำนักวิทยบริการและเทคโนโลยีสารสนเทศ รวมทั้งหมด 9,300 ตารางเมตร (ไม่รวมพื้นที่จอดรถภายในอาคาร)

2. พื้นที่รอบนอกอาคารสำนักวิทยบริการและเทคโนโลยีสารสนเทศ รวมทั้งหมด 6,422 ตารางเมตร ได้แก่ พื้นที่ลานจัดกิจกรรม พื้นที่จอดรถรวมพล พื้นที่สีเขียว และพื้นที่ลานจอดรถด้านข้างอาคาร

ชั้น 1 ประกอบด้วย



ชั้น 2 ประกอบด้วย



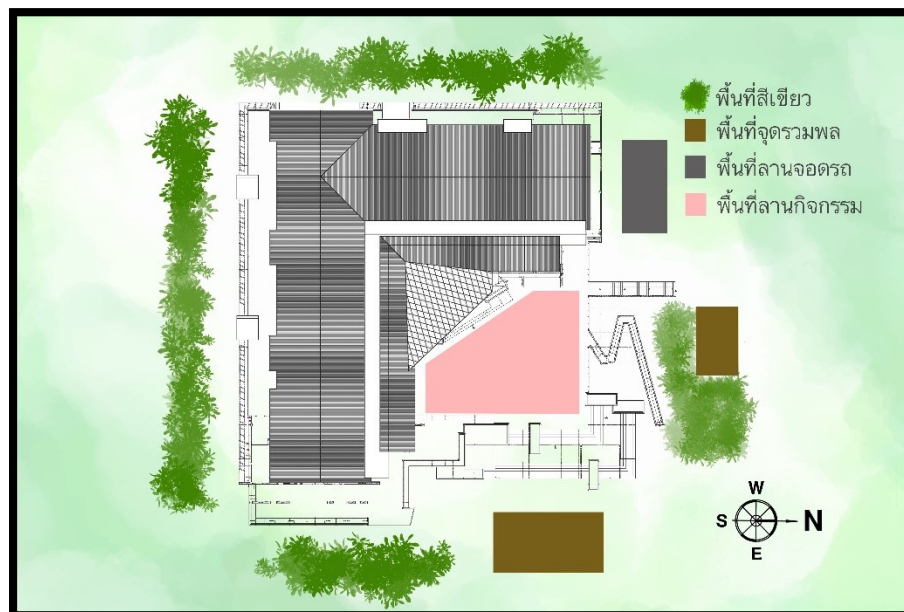
ชั้น 3 ประกอบด้วย



ชั้น 4 ประกอบด้วย



พื้นที่ภายนอกอาคาร ประกอบด้วย



1.1.1 (2) มีการกำหนดขอบเขตกิจกรรมของสำนักงาน

สำนักวิทยบริการและเทคโนโลยีสารสนเทศ ได้จัดทำประกาศบริบทองค์กร และขอบเขตการจัดการสิ่งแวดล้อมสำนักวิทยบริการและเทคโนโลยีสารสนเทศ มหาวิทยาลัยราชภัฏพิบูลสงคราม ดังนี้
(เอกสารแนบ)



ประกาศสำนักวิทยบริการและเทคโนโลยีสารสนเทศ
เรื่อง กำหนดบริบทองค์กรและขอบเขตของการจัดการสิ่งแวดล้อม
ในสำนักวิทยบริการและเทคโนโลยีสารสนเทศ

สำนักวิทยบริการและเทคโนโลยีสารสนเทศ มหาวิทยาลัยราชภัฏพิบูลสงคราม เป็นอาคาร ๔ ชั้น มีพื้นที่ภายในอาคารสำนักงาน ๙,๓๐๐ ตารางเมตร (ไม่รวมพื้นที่จอดรถภายในอาคาร) และพื้นที่ภายนอกอาคารสำนักงาน ๖,๔๖๒ ตารางเมตร โดยมีรายละเอียดการกำหนดขอบเขต ดังนี้

๑. กิจกรรมและพื้นที่ภายในอาคารสำนักงานทั้งหมด รวมไปถึงกิจกรรมของหน่วยงานภายนอกทั้งหมดที่เข้ามาปฏิบัติงานภายในสำนักงาน
๒. กิจกรรมและพื้นที่ภายนอกอาคารสำนักงาน ได้แก่ (๑) พื้นที่ลานจัดกิจกรรม (๒) พื้นที่จุดรวมพล (๓) พื้นที่สีเขียว (๔) ลานจอดรถ

ประกาศ ณ วันที่ ๑๗ ตุลาคม พ.ศ. ๒๕๖๓

(ผู้ช่วยศาสตราจารย์ ดร.บัพฐา ศรีสมบัติ)

ผู้อำนวยการสำนักวิทยบริการและเทคโนโลยีสารสนเทศ