

๔.๑.๒ การนำขยะกลับมาใช้ประโยชน์ หรือนำกลับมาใช้ใหม่ ส่งผลให้ขยะที่จะส่งไปกำจัดมีปริมาณน้อยลง

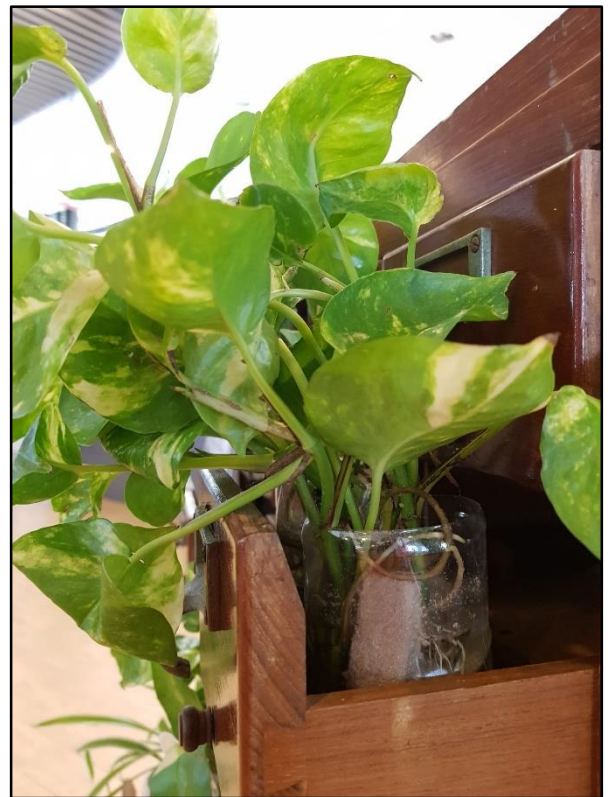
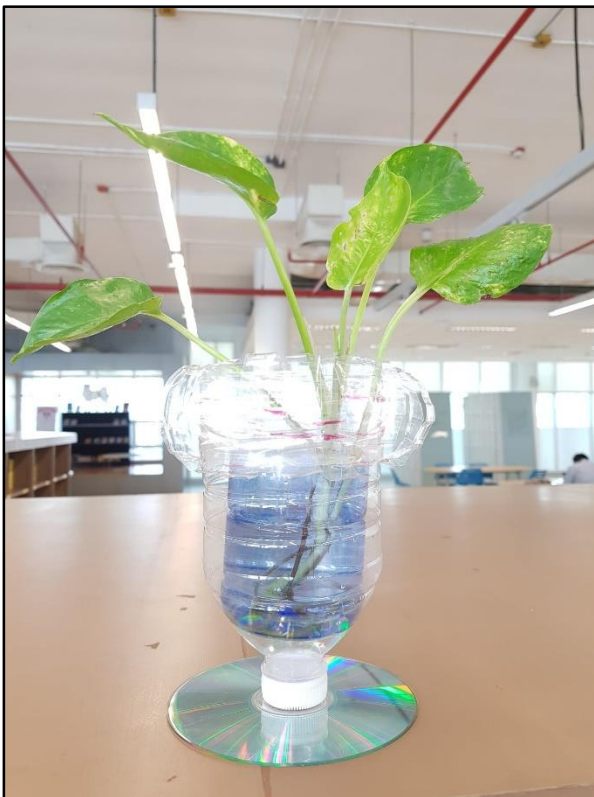
สำนักวิทยบริการและเทคโนโลยีสารสนเทศ ได้มีการจัดเก็บ คัดแยกขยะ และนำขยะบางประเภทกลับมาใช้ประโยชน์ และนำกลับมาใช้ใหม่ ดังนี้

(๑) มีการนำขยะกลับมาใช้ใหม่ โดยได้นำเศษอาหารจากห้องอาหาร มาทำปุ๋ยหมักเพื่อใช้ปลูกพืชผักสวนครัวในพื้นที่ด้านหลังอาคาร





ขยะรีไซเคิล ได้นำขวดพลาสติกมาประดิษฐ์เป็นแจกันใส่ต้นไม้ตามจุดต่าง ๆ เพื่อเพิ่มบรรยากาศให้ดูเป็นธรรมชาติ สวยงามและดูดซับสารพิษได้



(๒) มีการบันทึกข้อมูลปริมาณขยะแต่ละประเภทครบถ้วนทุกเดือน โดยมอบหมายให้แม่บ้านเป็นผู้เก็บข้อมูลในแต่ละวัน

ตัวอย่างแบบฟอร์มบันทึกข้อมูลขยะเก็บประจำเดือน

จำนวนปริมาณขยะของสำนักวิทยบริการและเทคโนโลยีสารสนเทศ (ขยะเก็บ)  
ประจำเดือน มกราคม พ.ศ. 2562

วัน เดือน ปี	ชั้น 1		ชั้น 2		ชั้น 3		ชั้น 4		รวม
	(กก.)	ลายมือชื่อ	(กก.)	ลายมือชื่อ	(กก.)	ลายมือชื่อ	(กก.)	ลายมือชื่อ	
2 มกราคม 2562	0.8	สาธิต	-	อติพรรัตน์	-	ปริญญ์วิเศษ	-	ศุภภรณ์	0.8
3 มกราคม 2562	-	สาธิต	-	อติพรรัตน์	-	ปริญญ์วิเศษ	-	ศุภภรณ์	-
4 มกราคม 2562	-	สาธิต	1	อติพรรัตน์	0.8	ปริญญ์วิเศษ	-	ศุภภรณ์	0.8
5 มกราคม 2562	-	สาธิต	-	อติพรรัตน์	-	ปริญญ์วิเศษ	-	ศุภภรณ์	-
6 มกราคม 2562	2.4	สาธิต	-	อติพรรัตน์	-	ปริญญ์วิเศษ	-	ศุภภรณ์	2.4
7 มกราคม 2562	-	สาธิต	-	อติพรรัตน์	-	ปริญญ์วิเศษ	-	ศุภภรณ์	-
8 มกราคม 2562	-	สาธิต	0.5	อติพรรัตน์	1.0	ปริญญ์วิเศษ	-	ศุภภรณ์	1.5
9 มกราคม 2562	-	สาธิต	-	อติพรรัตน์	-	ปริญญ์วิเศษ	1	ศุภภรณ์	1
10 มกราคม 2562	1.0	สาธิต	-	อติพรรัตน์	-	ปริญญ์วิเศษ	-	ศุภภรณ์	1
11 มกราคม 2562	-	สาธิต	-	อติพรรัตน์	0.5	ปริญญ์วิเศษ	-	ศุภภรณ์	5
12 มกราคม 2562	-	สาธิต	0.5	อติพรรัตน์	-	ปริญญ์วิเศษ	-	ศุภภรณ์	5
13 มกราคม 2562	-	สาธิต	-	อติพรรัตน์	-	ปริญญ์วิเศษ	0.5	ศุภภรณ์	5
14 มกราคม 2562	0.5	สาธิต	-	อติพรรัตน์	-	ปริญญ์วิเศษ	-	ศุภภรณ์	5
15 มกราคม 2562	-	สาธิต	-	อติพรรัตน์	-	ปริญญ์วิเศษ	-	ศุภภรณ์	-
16 มกราคม 2562	-	สาธิต	0.8	อติพรรัตน์	-	ปริญญ์วิเศษ	-	ศุภภรณ์	0.8
17 มกราคม 2562	-	สาธิต	-	อติพรรัตน์	0.8	ปริญญ์วิเศษ	1	ศุภภรณ์	1.8
18 มกราคม 2562	-	สาธิต	-	อติพรรัตน์	-	ปริญญ์วิเศษ	-	ศุภภรณ์	-
19 มกราคม 2562	-	สาธิต	-	อติพรรัตน์	-	ปริญญ์วิเศษ	-	ศุภภรณ์	-
20 มกราคม 2562	3.2	สาธิต	0.6	อติพรรัตน์	-	ปริญญ์วิเศษ	-	ศุภภรณ์	3.8
21 มกราคม 2562	-	สาธิต	-	อติพรรัตน์	-	ปริญญ์วิเศษ	-	ศุภภรณ์	-
22 มกราคม 2562	-	สาธิต	-	อติพรรัตน์	0.5	ปริญญ์วิเศษ	-	ศุภภรณ์	0.5
23 มกราคม 2562	1.0	สาธิต	-	อติพรรัตน์	-	ปริญญ์วิเศษ	-	ศุภภรณ์	1
24 มกราคม 2562	-	สาธิต	0.3	อติพรรัตน์	-	ปริญญ์วิเศษ	1	ศุภภรณ์	1.3
25 มกราคม 2562	-	สาธิต	-	อติพรรัตน์	-	ปริญญ์วิเศษ	-	ศุภภรณ์	-
26 มกราคม 2562	-	สาธิต	-	อติพรรัตน์	-	ปริญญ์วิเศษ	-	ศุภภรณ์	-
27 มกราคม 2562	-	สาธิต	-	อติพรรัตน์	-	ปริญญ์วิเศษ	-	ศุภภรณ์	-
28 มกราคม 2562	-	สาธิต	0.2	อติพรรัตน์	0.6	ปริญญ์วิเศษ	-	ศุภภรณ์	0.8
29 มกราคม 2562	-	สาธิต	-	อติพรรัตน์	-	ปริญญ์วิเศษ	-	ศุภภรณ์	-
30 มกราคม 2562	0.4	สาธิต	-	อติพรรัตน์	-	ปริญญ์วิเศษ	0.8	ศุภภรณ์	1.2
31 มกราคม 2562	-	สาธิต	-	อติพรรัตน์	-	ปริญญ์วิเศษ	-	ศุภภรณ์	-
<b>รวม</b>	<b>9.3</b>		<b>2.9</b>		<b>4.2</b>		<b>4.3</b>		<b>20.7</b>

ลงชื่อ.....  
(นายเจนต์ ดันทะ)  
หัวหน้าสำนักงาน

ลงชื่อ.....  
(ผู้ช่วยศาสตราจารย์ ดร.บัญญัติ ศรีสมบัติ)  
ผู้อำนวยการสำนักวิทยบริการและเทคโนโลยีสารสนเทศ



## ตัวอย่างแบบฟอร์มบันทึกข้อมูลขยะทิ้งประจำวัน

จำนวนปริมาณขยะของสำนักวิทยบริการและเทคโนโลยีสารสนเทศ (ขยะทิ้ง)

ประจำเดือน มกราคม พ.ศ. 2562

วัน เดือน ปี	ชั้น 1		ชั้น 2		ชั้น 3		ชั้น 4		รวม
	(กก.)	ลายมือชื่อ	(กก.)	ลายมือชื่อ	(กก.)	ลายมือชื่อ	(กก.)	ลายมือชื่อ	
2 มกราคม 2562	3.0	สาธิต	2	อัครวิวัฒน์	1.8	ปริญญ์เกษม	1	ศุภกานต์	6.8
3 มกราคม 2562	2.8	สาธิต	2.8	อัครวิวัฒน์	2.0	ปริญญ์เกษม	0.5	ศุภกานต์	7.6
4 มกราคม 2562	4.5	สาธิต	2.1	อัครวิวัฒน์	2.0	ปริญญ์เกษม	0.9	ศุภกานต์	9.5
5 มกราคม 2562	1.0	สาธิต	3	อัครวิวัฒน์	1.8	ปริญญ์เกษม	1.5	ศุภกานต์	7.3
6 มกราคม 2562	2.4	สาธิต	1.9	อัครวิวัฒน์	1.5	ปริญญ์เกษม	0.8	ศุภกานต์	6.6
7 มกราคม 2562	3.4	สาธิต	2	อัครวิวัฒน์	1.4	ปริญญ์เกษม	1.2	ศุภกานต์	8.4
8 มกราคม 2562	5.0	สาธิต	3.2	อัครวิวัฒน์	2.2	ปริญญ์เกษม	1.3	ศุภกานต์	11.7
9 มกราคม 2562	4.8	สาธิต	1.3	อัครวิวัฒน์	1.8	ปริญญ์เกษม	1	ศุภกานต์	8.9
10 มกราคม 2562	3.4	สาธิต	1.4	อัครวิวัฒน์	2.5	ปริญญ์เกษม	1.7	ศุภกานต์	9
11 มกราคม 2562	3.5	สาธิต	2.2	อัครวิวัฒน์	2.4	ปริญญ์เกษม	1	ศุภกานต์	9.1
12 มกราคม 2562	1.8	สาธิต	2.3	อัครวิวัฒน์	2.0	ปริญญ์เกษม	1	ศุภกานต์	7.1
13 มกราคม 2562	1.5	สาธิต	2.9	อัครวิวัฒน์	2.4	ปริญญ์เกษม	1.2	ศุภกานต์	8
14 มกราคม 2562	2.4	สาธิต	2.1	อัครวิวัฒน์	2.0	ปริญญ์เกษม	0.9	ศุภกานต์	7.4
15 มกราคม 2562	2.3	สาธิต	2	อัครวิวัฒน์	2.6	ปริญญ์เกษม	-	ศุภกานต์	6.9
16 มกราคม 2562	4.5	สาธิต	3.4	อัครวิวัฒน์	2.0	ปริญญ์เกษม	0.7	ศุภกานต์	10.6
17 มกราคม 2562	3.4	สาธิต	4	อัครวิวัฒน์	1.8	ปริญญ์เกษม	1	ศุภกานต์	10.2
18 มกราคม 2562	3.5	สาธิต	2.3	อัครวิวัฒน์	1.6	ปริญญ์เกษม	1.4	ศุภกานต์	7.8
19 มกราคม 2562	2.6	สาธิต	2.6	อัครวิวัฒน์	1.2	ปริญญ์เกษม	1.5	ศุภกานต์	7.8
20 มกราคม 2562	2.0	สาธิต	2.6	อัครวิวัฒน์	1.5	ปริญญ์เกษม	0.5	ศุภกานต์	6.6
21 มกราคม 2562	3.3	สาธิต	2.1	อัครวิวัฒน์	2.0	ปริญญ์เกษม	1	ศุภกานต์	8.4
22 มกราคม 2562	3.5	สาธิต	2.2	อัครวิวัฒน์	2.6	ปริญญ์เกษม	1.4	ศุภกานต์	9.4
23 มกราคม 2562	2.8	สาธิต	3	อัครวิวัฒน์	2.2	ปริญญ์เกษม	1.1	ศุภกานต์	9.7
24 มกราคม 2562	1.6	สาธิต	3.2	อัครวิวัฒน์	2.5	ปริญญ์เกษม	-	ศุภกานต์	7.3
25 มกราคม 2562	1.8	สาธิต	3.1	อัครวิวัฒน์	2.0	ปริญญ์เกษม	1.8	ศุภกานต์	8.4
26 มกราคม 2562	0.8	สาธิต	3.1	อัครวิวัฒน์	1.8	ปริญญ์เกษม	2	ศุภกานต์	7.7
27 มกราคม 2562	1.0	สาธิต	3.2	อัครวิวัฒน์	1.5	ปริญญ์เกษม	1.5	ศุภกานต์	7.2
28 มกราคม 2562	3.4	สาธิต	3.5	อัครวิวัฒน์	2.0	ปริญญ์เกษม	0.5	ศุภกานต์	9.4
29 มกราคม 2562	3.5	สาธิต	3	อัครวิวัฒน์	1.8	ปริญญ์เกษม	0.8	ศุภกานต์	9.1
30 มกราคม 2562	2.8	สาธิต	2	อัครวิวัฒน์	1.6	ปริญญ์เกษม	1	ศุภกานต์	7.4
31 มกราคม 2562	1.9	สาธิต	1.5	อัครวิวัฒน์	2.0	ปริญญ์เกษม	1.5	ศุภกานต์	6.9
<b>รวม</b>	<b>83.9</b>		<b>75.6</b>		<b>58.9</b>		<b>32.3</b>	<b>25.7</b>	

ลงชื่อ.....

(นายเจนต์ คันทะ)

หัวหน้าสำนักงาน

ลงชื่อ.....

(ผู้ช่วยศาสตราจารย์ ดร.บัญญัติ)

ผู้อำนวยการสำนักวิทยบริการและเทคโนโลยีสารสนเทศ

ตัวอย่างแบบฟอร์มบันทึกข้อมูลขยะประเภทต่าง ๆ

แบบฟอร์ม 4.1(1)

แบบบันทึกปริมาณขยะประเภทต่าง ๆ (ระบุหน่วยเป็น ก.ก. หรือ ลิตร) ประจำวัน

วันที่/เดือน/ปี	ขยะทั่วไป (ฝังกลบเท่านั้น)	หมึกพิมพ์	หลอดไฟ	ถ่ายไฟฉาย	กระดาษ	กล่องลัง	ขวด พลาสติก	เศษ อาหาร
1 ส.ค 63				ขวดสีใส				
2 ส.ค 63	3.5	-	-	-	-	-	-	0.8
3 ส.ค 63	5.0	-	-	-	-	-	1.1	1.2
4 ส.ค 63	5.2	-	-	-	-	-	-	2.0
5 ส.ค 63	3.5	-	-	-	-	-	-	1.9
6 ส.ค 63	4.1	-	-	-	-	-	1.4	1.6
7 ส.ค 63	3.9	-	-	-	1.2	1.5	-	1.5
8 ส.ค 63	4.2	-	-	-	-	-	-	0.7
9 ส.ค 63	5.1	-	-	-	-	-	2.2	0.5
10 ส.ค 63	4.9	-	0.3	-	-	-	-	1.2
11 ส.ค 63	3.9	-	-	-	-	-	-	0.9
12 ส.ค 63	2.7	-	-	-	-	-	2.5	1.4
13 ส.ค 63	4.3	-	-	-	-	-	-	1.7
14 ส.ค 63	2.9	-	-	-	0.5	1.3	-	0.5
15 ส.ค 63	3.5	-	-	-	-	-	3.0	1.7
16 ส.ค 63	3.7	-	-	-	-	-	-	1.9
17 ส.ค 63	4.9	-	-	-	-	-	-	2.1
18 ส.ค 63	5.4	-	-	-	-	-	2.2	2.0
19 ส.ค 63	3.9	-	-	-	-	-	-	1.5
20 ส.ค 63	4.2	-	-	-	-	-	-	1.5
21 ส.ค 63	3.5	-	-	-	0.7	1.8	2.7	1.7
22 ส.ค 63	4.7	-	-	-	-	-	-	2.0
23 ส.ค 63	5.4	-	-	-	-	-	-	1.7
24 ส.ค 63	2.7	-	-	-	-	-	2.9	1.4
25 ส.ค 63	3.8	-	-	-	-	-	-	1.2
26 ส.ค 63	4.3	-	-	-	-	-	-	1.7
27 ส.ค 63	5.4	-	-	-	-	-	3.4	1.9
28 ส.ค 63	3.9	-	-	-	1.2	2.4	-	1.7
29 ส.ค 63	4.2	-	-	-	-	-	-	1.5
30 ส.ค 63	5.3	-	-	-	-	-	2.5	2.1
31 ส.ค 63	4.7	-	-	-	-	-	-	1.9
รวม	126.7		0.3		3.6	7	23.9	45.9

.....  
ผู้บันทึก

ผู้บันทึก

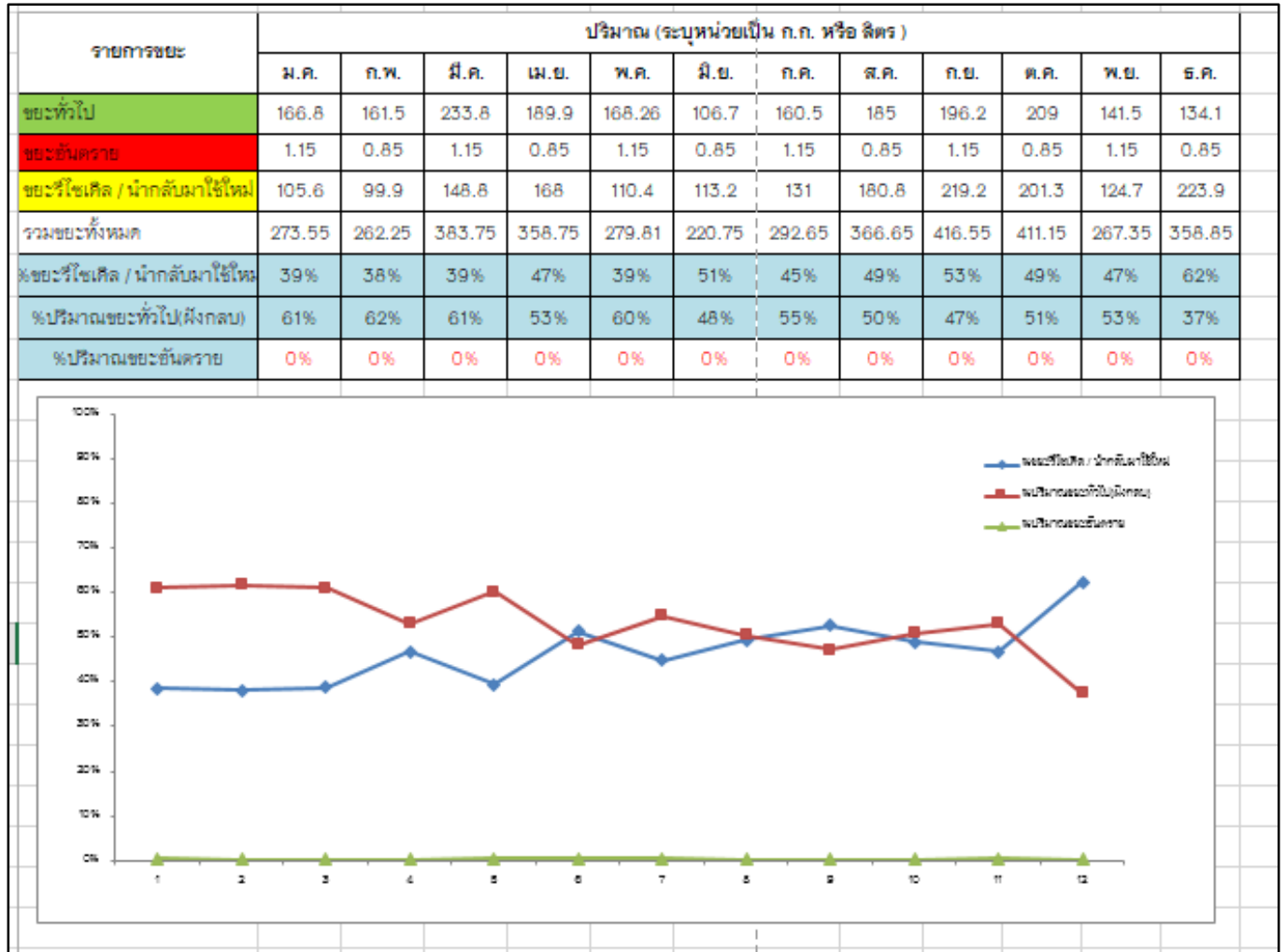
34.5

.....  
ผู้ตรวจสอบ

(๓) มีการวิเคราะห์ปริมาณขยะเทียบค่าเป้าหมายที่ได้กำหนดจากหมวด ๑ ข้อ ๑.๑.๕

(๔) ปริมาณขยะที่ส่งกำจัดมีแนวโน้มลดลง

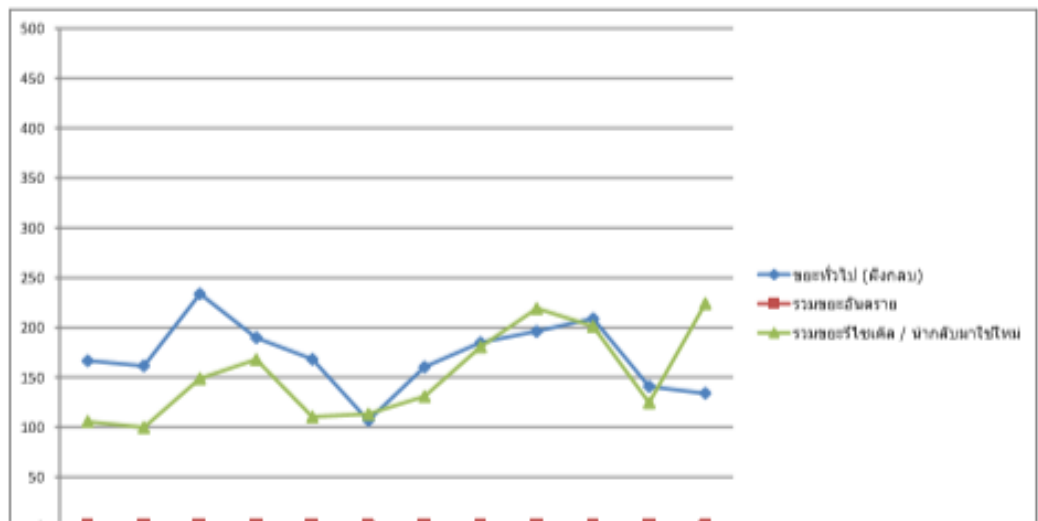
### ปริมาณขยะ ปี พ.ศ. 2562



รายการขยะ	ปริมาณ (ระบุหน่วยเป็น ก.ก. หรือ ลิตร ) ปี 2562											
	ม.ค.	ก.พ.	มี.ค.	เม.ย.	พ.ค.	มิ.ย.	ก.ค.	ส.ค.	ก.ย.	ต.ค.	พ.ย.	ธ.ค.
ขยะทั่วไป (ฝังกลบ)	167	162	234	190	168	107	161	185	196	209	141	134
<b>ขยะอันตราย</b>												
หมึกพิมพ์	0.5	0.5	0.5	0.5	0.5	0.5	0.5	0.5	0.5	0.5	0.5	0.5
หลอดไฟ	0.3	0	0.3	0	0.3	0	0.3	0	0.3	0	0.3	0
สายไฟฉाय	0.4	0.35	0.35	0.35	0.35	0.35	0.35	0.35	0.35	0.35	0.35	0.35
<b>รวมขยะอันตราย</b>	<b>1.2</b>	<b>0.85</b>	<b>1.15</b>	<b>0.85</b>	<b>1.15</b>	<b>0.85</b>	<b>1.15</b>	<b>0.85</b>	<b>1.15</b>	<b>0.85</b>	<b>1.15</b>	<b>0.85</b>
<b>ขยะรีไซเคิล / นำกลับมาใช้ใหม่</b>												
กระดาษ	0	2.6	0	2.6	0	0	5.2	5.2	0	41.6	18.2	117
กล่องลัง	9.3	3.6	8	3.7	14	13	19.4	9.5	10.1	7.8	4.6	4.5
ขวดพลาสติก	12	12.4	14.3	30.7	16.7	6.7	24.3	28.5	33.6	38.5	24.2	17.3
เศษอาหาร	84	81.3	127	131	79.7	93.5	82.1	138	176	113	77.7	85.1
<b>รวมขยะรีไซเคิล / นำกลับมาใช้ใหม่</b>	<b>106</b>	<b>99.9</b>	<b>149</b>	<b>168</b>	<b>110</b>	<b>113</b>	<b>131</b>	<b>181</b>	<b>219</b>	<b>201</b>	<b>125</b>	<b>224</b>

หมายเหตุ

1. ผู้ที่ได้รับมอบหมาย ต้องลงบันทึกปริมาณทุกวันทั้งสิ้น
2. รายการขยะของแต่ละประเภทสามารถเพิ่มเติมหรือตัดออกได้ขึ้นอยู่กับขยะที่เกิดขึ้นของแต่ละสำนักงาน



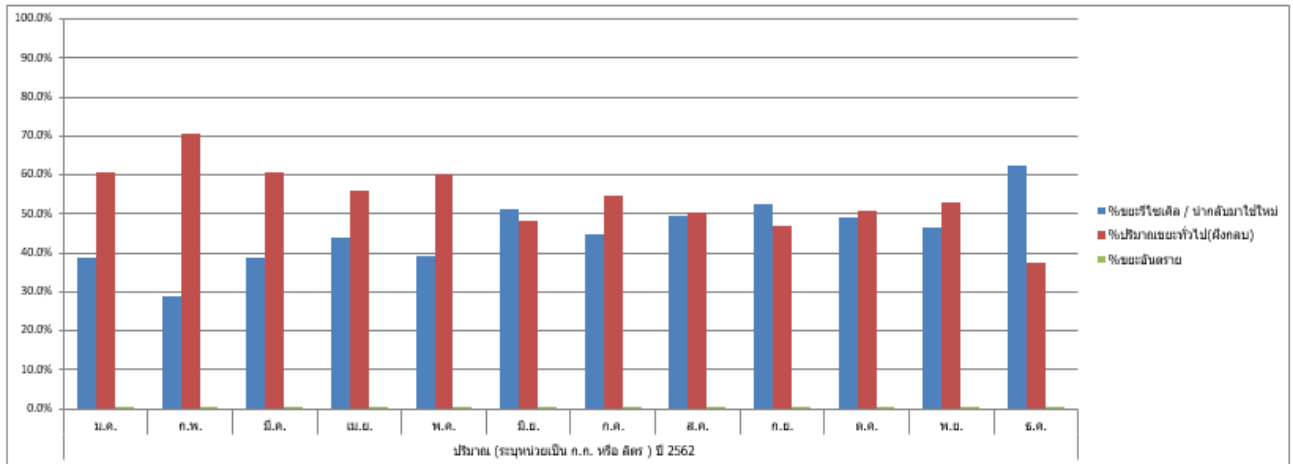
วิธีแรก คือ คัด % ตามรายเดือน จะได้ % ตามตารางข้างล่าง คือ 50.25, 61.32, 52.23

%การนำขยะกลับมาใช้ใหม่ของแต่ละเดือน = (ขยะรีไซเคิลหรือนำกลับมาใช้ใหม่ × 100) ÷ ขยะรวมทั้งหมด

วิธีที่สองคือ คัด% ขยะสะสมทั้งหมด เช่น ตอนนีเก็บข้อมูลได้ 4 เดือน จะคำนวณดังนี้

%การนำขยะกลับมาใช้ใหม่รวม 4 เดือน =  $[(205+195+176+189) \times 100] \div (408+318+337+355) = 53.95\%$

รายการขยะ	ปริมาณ (ระบุหน่วยเป็น ก.ก. หรือ ลิตร ) ปี 2562											
	ม.ค.	ก.พ.	มี.ค.	เม.ย.	พ.ค.	มิ.ย.	ก.ค.	ส.ค.	ก.ย.	ต.ค.	พ.ย.	ธ.ค.
ขยะทั่วไป	166.8	242.8	233.8	189.9	168.26	106.7	160.5	185	196.2	209	141.5	134.1
ขยะอันตราย	1.15	0.85	1.15	0.85	1.15	0.85	1.15	0.85	1.15	0.85	1.15	0.85
ขยะรีไซเคิล / นำกลับมาใช้ใหม่	106	99.9	149	149	110	113	131	181	219	201	125	224
รวมขยะทั้งหมด	273.95	343.55	383.95	339.75	279.41	220.55	292.65	366.85	416.35	410.85	267.65	358.95
%ขยะรีไซเคิล / นำกลับมาใช้ใหม่	38.7%	29.1%	38.8%	43.9%	39.4%	51.2%	44.8%	49.3%	52.6%	48.9%	46.7%	62.4%
%ปริมาณขยะทั่วไป(ฝังกลบ)	60.9%	70.7%	60.9%	55.9%	60.2%	48.4%	54.8%	50.4%	47.1%	50.9%	52.9%	37.4%
%ขยะอันตราย	0%	0%	0%	0%	0%	0%	0%	0%	0%	0%	0%	0%





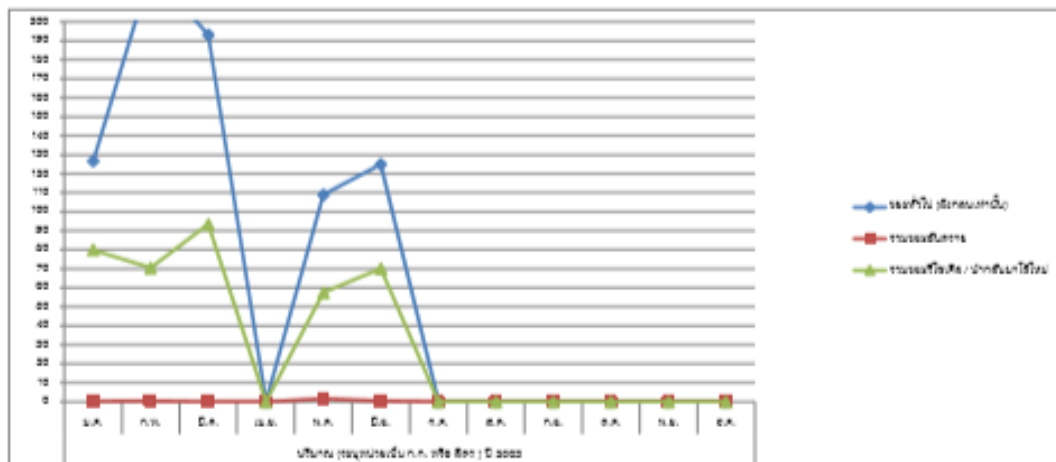
ปริมาณขยะ ปี พ.ศ. 2563

แบบฟอร์ม 4.1(1)

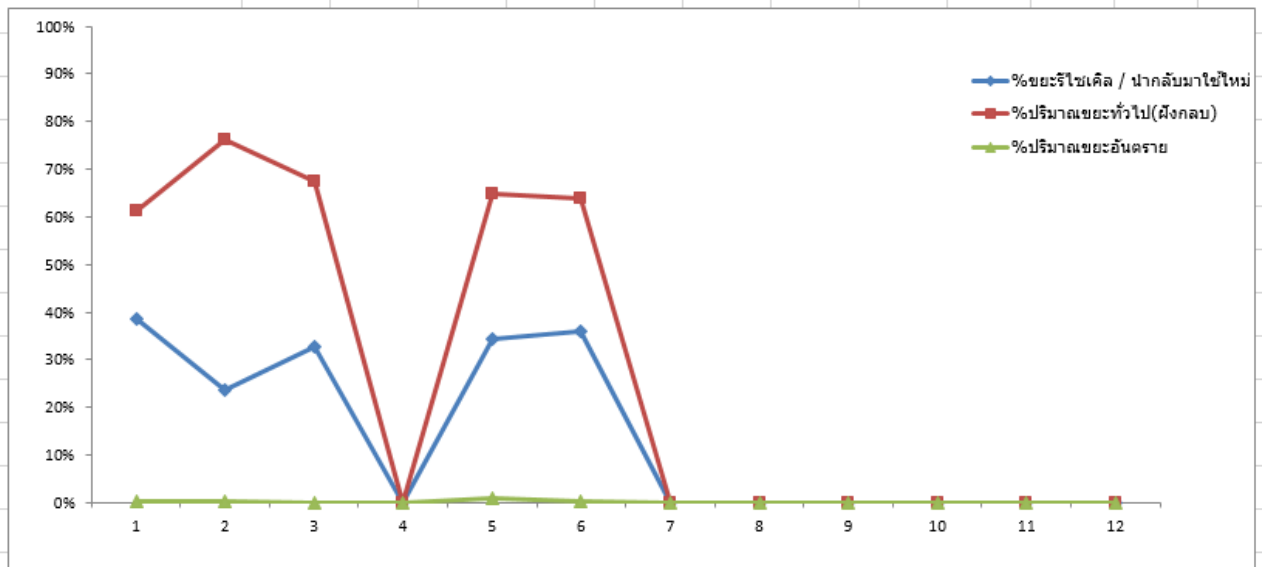
รายการขยะ	ปริมาณ (ระบุหน่วยเป็น ก.ก. หรือ ลิตร ) ปี 2563											
	ม.ค.	ก.พ.	มี.ค.	เม.ย.	พ.ค.	มิ.ย.	ก.ค.	ส.ค.	ก.ย.	ต.ค.	พ.ย.	ธ.ค.
ขยะทั่วไป (ฝังกลบเท่านั้น)	127	227	193	0	109	125	0	0	0	0	0	0
<b>ขยะอันตราย</b>												
หมึกพิมพ์	0	0.3	0	0	0.6	0.2	0	0	0	0	0	0
หลอดไฟ	0.3	0.2	0	0	0.8	0.23	0	0	0	0	0	0
ถ่ายไฟฉาย	0	0	0	0	0.2	0	0	0	0	0	0	0
<b>รวมขยะอันตราย</b>	<b>0.3</b>	<b>0.5</b>	<b>0</b>	<b>0</b>	<b>1.6</b>	<b>0.43</b>	<b>0</b>	<b>0</b>	<b>0</b>	<b>0</b>	<b>0</b>	<b>0</b>
<b>ขยะรีไซเคิล / นำกลับมาใช้ใหม่</b>												
กระดาษ	3.6	7.4	13.1	0	9.1	13.1	0	0	0	0	0	0
กล่องลัง	7	12.2	7.2	0	8	3.4	0	0	0	0	0	0
ขวดพลาสติก	23.9	21.8	24.3	0	6.3	2.6	0	0	0	0	0	0
ใบไม้	0	0	0	0	0	0	0	0	0	0	0	0
เศษอาหาร	45.4	29.1	48.9	0	34.1	51	0	0	0	0	0	0
<b>รวมขยะรีไซเคิล / นำกลับมาใช้ใหม่</b>	<b>79.9</b>	<b>70.5</b>	<b>93.5</b>	<b>0</b>	<b>57.5</b>	<b>70.1</b>	<b>0</b>	<b>0</b>	<b>0</b>	<b>0</b>	<b>0</b>	<b>0</b>

หมายเหตุ

1. ผู้ที่ได้รับมอบหมาย ต้องลงบันทึกปริมาณทุกวันที่ยื่นเคาน์เตอร์
2. รายการขยะของแต่ละประเภทสามารถเพิ่มเติมหรือตัดออกได้ขึ้นอยู่กับขยะที่เกิดขึ้นของแต่ละสำนักงาน



รายการขยะ	ปริมาณ (ระบุหน่วยเป็น ก.ก. หรือ ลิตร )											
	ม.ค.	ก.พ.	มี.ค.	เม.ย.	พ.ค.	มิ.ย.	ก.ค.	ส.ค.	ก.ย.	ต.ค.	พ.ย.	ธ.ค.
ขยะทั่วไป	126.7	227	193.2	0	109	125	0	0	0	0	0	0
ขยะอันตราย	0.3	0.5	0	0	1.6	0.43	0	0	0	0	0	0
ขยะรีไซเคิล / นำกลับมาใช้ใหม่	79.9	70.5	93.5	0	57.5	70.1	0	0	0	0	0	0
รวมขยะทั้งหมด	206.9	298	286.7	0	168.1	195.53	0	0	0	0	0	0
%ขยะรีไซเคิล / นำกลับมาใช้ใหม่	39%	24%	33%	#DIV/0!	34%	36%	#DIV/0!	#DIV/0!	#DIV/0!	#DIV/0!	#DIV/0!	#DIV/0!
%ปริมาณขยะทั่วไป(ฝังกลบ)	61%	76%	67%	#DIV/0!	65%	64%	#DIV/0!	#DIV/0!	#DIV/0!	#DIV/0!	#DIV/0!	#DIV/0!
%ปริมาณขยะอันตราย	0%	0%	0%	#DIV/0!	1%	0%	#DIV/0!	#DIV/0!	#DIV/0!	#DIV/0!	#DIV/0!	#DIV/0!



**วิธีแรก** คือ คิด % ตามรายเดือน จะได้ % ตามตารางข้างล่าง คือ 80.25, 61.32, 52.23

%การนำขยะกลับมาใช้ใหม่ของแต่ละเดือน = (ขยะรีไซเคิลหรือนำกลับมาใช้ใหม่ x 100) ÷ ขยะรวมทั้งหมด

**วิธีที่สอง** คือ คิด% ขยะสะสมทั้งหมด เช่น ตอนมีเก็บข้อมูลได้ 4 เดือน จะคำนวณดังนี้

%การนำขยะกลับมาใช้ใหม่รวม 4 เดือน =  $[(205+195+176+189) \times 100] \div (408+318+337+355) = 53.95\%$

รายการขยะ	ปริมาณ (ระบุหน่วยเป็น ก.ก. หรือ ลิตร ) ปี 2563											
	ม.ค.	ก.พ.	มี.ค.	เม.ย.	พ.ค.	มิ.ย.	ก.ค.	ส.ค.	ก.ย.	ต.ค.	พ.ย.	ธ.ค.
ขยะทั่วไป	127	227	193	0	110	125	0	0	0	0	0	0
ขยะอันตราย	0.3	0.5	0	0	0.2	1.6	0	0	0	0	0	0
ขยะรีไซเคิล / นำกลับมาใช้ใหม่	79.9	70.5	93.5	0	57.5	70.1	0	0	0	0	0	0
รวมของทั้งหมด	207.2	298	286.5	0	167.7	196.7	0	0	0	0	0	0
%ขยะรีไซเคิล / นำกลับมาใช้ใหม่	38.6%	23.7%	32.6%	#DIV/0!	34.3%	35.6%	#DIV/0!	#DIV/0!	#DIV/0!	#DIV/0!	#DIV/0!	#DIV/0!
%ปริมาณขยะทั่วไป(สกปรก)	61.3%	76.2%	67.4%	#DIV/0!	65.6%	63.5%	#DIV/0!	#DIV/0!	#DIV/0!	#DIV/0!	#DIV/0!	#DIV/0!
%ขยะอันตราย	0%	0%	0%	#DIV/0!	0%	1%	#DIV/0!	#DIV/0!	#DIV/0!	#DIV/0!	#DIV/0!	#DIV/0!

