

เอกสารประกอบหลักฐานหมวดที่ 3 ตัวชี้วัดที่ 3.2 – 3.2.5

สำนักบริหารบริการและเทคโนโลยีสารสนเทศ ได้มีการจัดทำข้อมูลการใช้น้ำมันเชื้อเพลิงต่อหน่วยเพื่อเปรียบเทียบกับเป้าหมาย ดังนี้

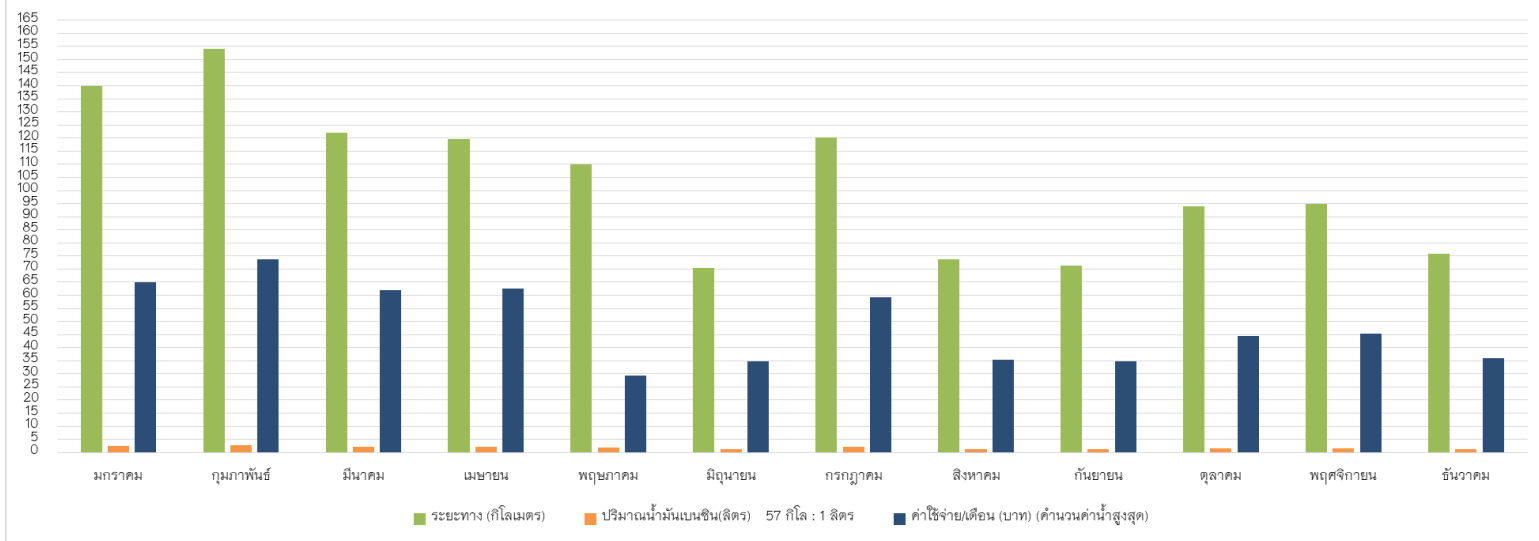
แบบฟอร์ม 3.2(2)

บันทึกการใช้น้ำมันเชื้อเพลิงแยกตามทะเบียนรถ ประจำปี พ.ศ.2562

ทะเบียนรถ จักยานยนต์ 1 กฐ พล. 7171 ประจำปี พ.ศ.2562

วันที่เดินทาง	เลขกิโลเมตร ก่อนเดินทาง	เลขกิโลเมตรหลัง เดินทาง	ระยะทาง (กิโลเมตร)	กิจกรรมที่ต้องเดินทาง	ปริมาณน้ำมันดีเซล (ลิตร)	ปริมาณน้ำมันเบนซิน(ลิตร) 57 กิโล : 1 ลิตร	ค่าใช้จ่าย/เดือน (บาท) (คำนวณค่าน้ำมัน)
มกราคม	1235	1375	139.8	รับ-ส่งเอกสาร ของงานธุรการและงานอื่นที่เกี่ยวข้อง	-	2.4526	65
กุมภาพันธ์	1375	1529	154	รับ-ส่งเอกสาร ของงานธุรการและงานอื่นที่เกี่ยวข้อง	-	2.7017	74
มีนาคม	1529	1651	122	รับ-ส่งเอกสาร ของงานธุรการและงานอื่นที่เกี่ยวข้อง	-	2.1403	62
เมษายน	1651	1770	119.7	รับ-ส่งเอกสาร ของงานธุรการและงานอื่นที่เกี่ยวข้อง	-	2.1000	63
พฤษภาคม	1770	1880	109.9	รับ-ส่งเอกสาร ของงานธุรการและงานอื่นที่เกี่ยวข้อง	-	1.9280	29
มิถุนายน	1880	1951	70.3	รับ-ส่งเอกสาร ของงานธุรการและงานอื่นที่เกี่ยวข้อง	-	1.2333	35
กรกฎาคม	1951	2071	120.2	รับ-ส่งเอกสาร ของงานธุรการและงานอื่นที่เกี่ยวข้อง	-	2.1087	59
สิงหาคม	2071	2144	73.6	รับ-ส่งเอกสาร ของงานธุรการและงานอื่นที่เกี่ยวข้อง	-	1.2912	35
กันยายน	2144	2216	71.4	รับ-ส่งเอกสาร ของงานธุรการและงานอื่นที่เกี่ยวข้อง	-	1.2526	35
ตุลาคม	2216	2310	93.9	รับ-ส่งเอกสาร ของงานธุรการและงานอื่นที่เกี่ยวข้อง	-	1.6473	44
พฤศจิกายน	2310	2405	95	รับ-ส่งเอกสาร ของงานธุรการและงานอื่นที่เกี่ยวข้อง	-	1.6666	45
ธันวาคม	2405	2481	75.9	รับ-ส่งเอกสาร ของงานธุรการและงานอื่นที่เกี่ยวข้อง	-	1.3315	36
รวม	22536	23781	1245.7			21.85	582.59
เฉลี่ย	1878	1982	103.8083333			1.82	48.54916667

ข้อมูลเปรียบเทียบการใช้น้ำมันเชื้อเพลิงรถจักรยานยนต์ ประจำปี พ.ศ.2562



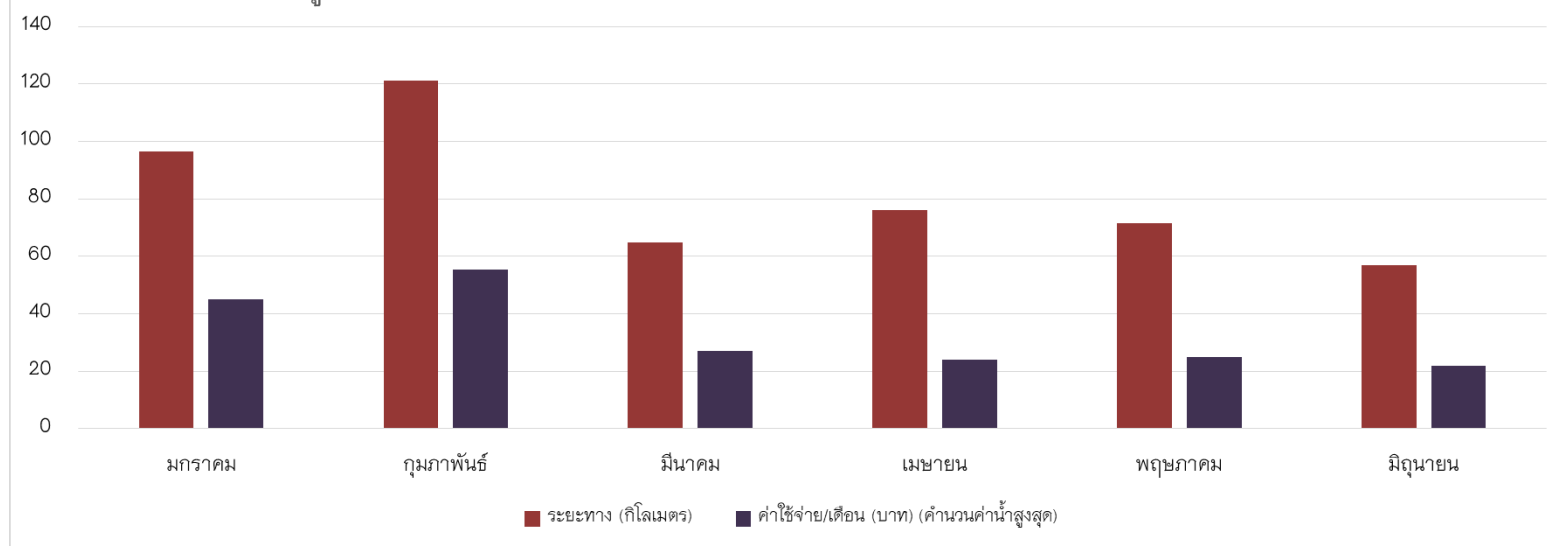
บันทึกการใช้น้ำมันเชื้อเพลิงแยกตามทะเบียนรถ สำนักงานวิทยบริการและเทคโนโลยีสารสนเทศ

ทะเบียนรถ 1 กฐ พล. 7171 ประจำปี พ.ศ.2563

:

วันที่เดินทาง	เลขกิโลเมตร ก่อนเดินทาง	เลขกิโลเมตรหลัง เดินทาง	ระยะทาง (กิโลเมตร)	กิจกรรมที่ต้องเดินทาง	ปริมาณน้ำมัน ดีเซล(ลิตร)	ปริมาณน้ำมันเบนซิน (ลิตร) 57 กิโล : 1 ลิตร	ค่าใช้จ่าย/เดือน (บาท) (คำนวณค่าน้ำ
มกราคม	2480.6	2577.1	97	รับ-ส่งเอกสาร ของงานธุรการและงานอื่นที่เกี่ยวข้อง	-	1.7017	45
กุมภาพันธ์	2577.1	2698.1	121	รับ-ส่งเอกสาร ของงานธุรการและงานอื่นที่เกี่ยวข้อง	-	2.1228	55
มีนาคม	2698.1	2763.0	64.9	รับ-ส่งเอกสาร ของงานธุรการและงานอื่นที่เกี่ยวข้อง	-	1.1385	27
เมษายน	2763.0	2839.1	76.1	รับ-ส่งเอกสาร ของงานธุรการและงานอื่นที่เกี่ยวข้อง	-	1.3350	24
พฤษภาคม	2839.1	2910.5	71.4	รับ-ส่งเอกสาร ของงานธุรการและงานอื่นที่เกี่ยวข้อง	-	1.2526	25
มิถุนายน	2910.5	2967.4	56.9	รับ-ส่งเอกสาร ของงานธุรการและงานอื่นที่เกี่ยวข้อง	-	0.9982	22
รวม	16268.4	16755.2	486.8			8.5488	198.46
เฉลี่ย	2711.4	2792.5	81.1			1.4248	33.0766667

ข้อมูลเปรียบเทียบการใช้น้ำมันเชื้อเพลิงรถจักรยานยนต์ ของสำนักงานวิทยบริการและเทคโนโลยีสารสนเทศ



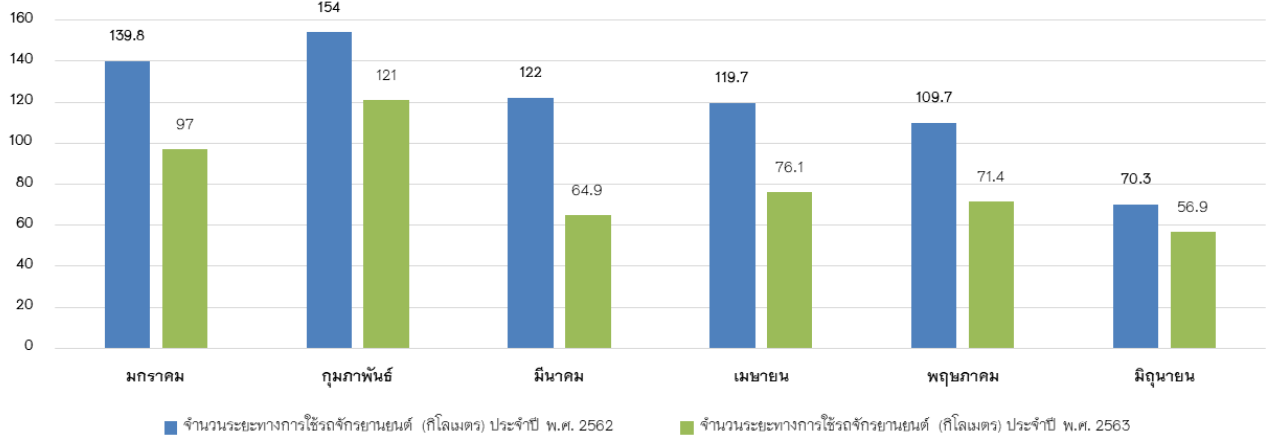
ข้อมูลเปรียบเทียบการใช้น้ำมันเชื้อเพลิงรถจักรยานยนต์ ประจำปี พ.ศ.2562 - พ.ศ.2563

สำนักวิทยบริการและเทคโนโลยีสารสนเทศ

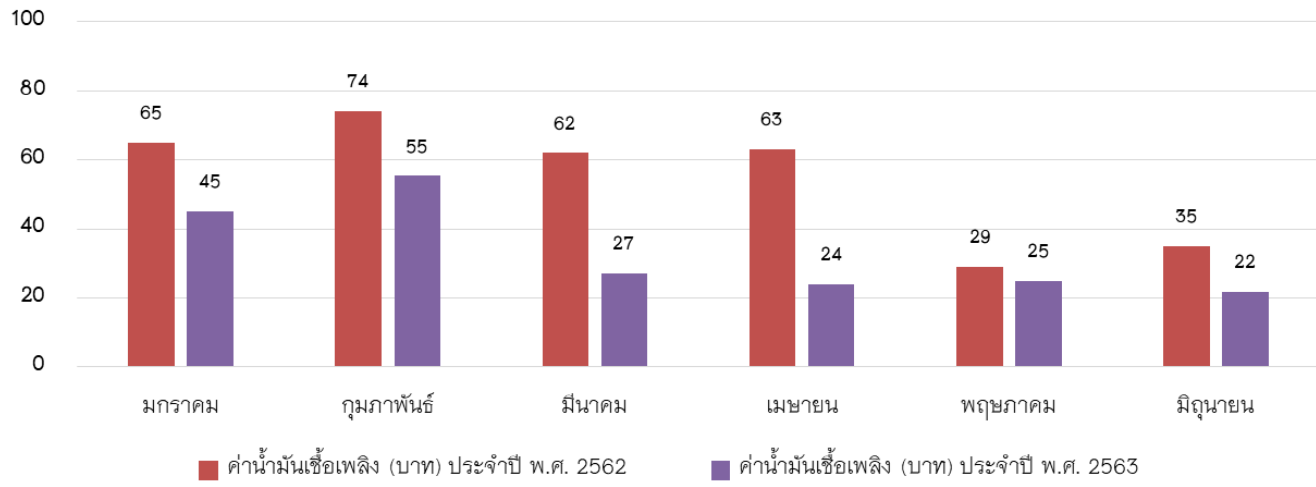
ประจำปี พ.ศ. 2562			ประจำปี พ.ศ. 2563	
เดือน	จำนวนระยะทางการใช้รถจักรยานยนต์ (กิโลเมตร) ประจำปี พ.ศ. 2562	ค่าน้ำมันเชื้อเพลิง (บาท) ประจำปี พ.ศ. 2562	จำนวนระยะทางการใช้รถจักรยานยนต์ (กิโลเมตร) ประจำปี พ.ศ. 2563	ค่าน้ำมันเชื้อเพลิง (บาท) ประจำปี พ.ศ. 2563
มกราคม	139.8	65	97	45
กุมภาพันธ์	154	74	121	55
มีนาคม	122	62	64.9	27
เมษายน	119.7	63	76.1	24
พฤษภาคม	109.7	29	71.4	25
มิถุนายน	70.3	35	56.9	22
รวม	715.5	328	487.3	198
เฉลี่ย	119.25	54.6667	81.2	33

ข้อมูลการเปรียบเทียบจำนวนระยะทางการใช้รถจักรยานยนต์ ประจำปี พ.ศ.2562 - พ.ศ.2563

สำนักวิทยบริการและเทคโนโลยีสารสนเทศ



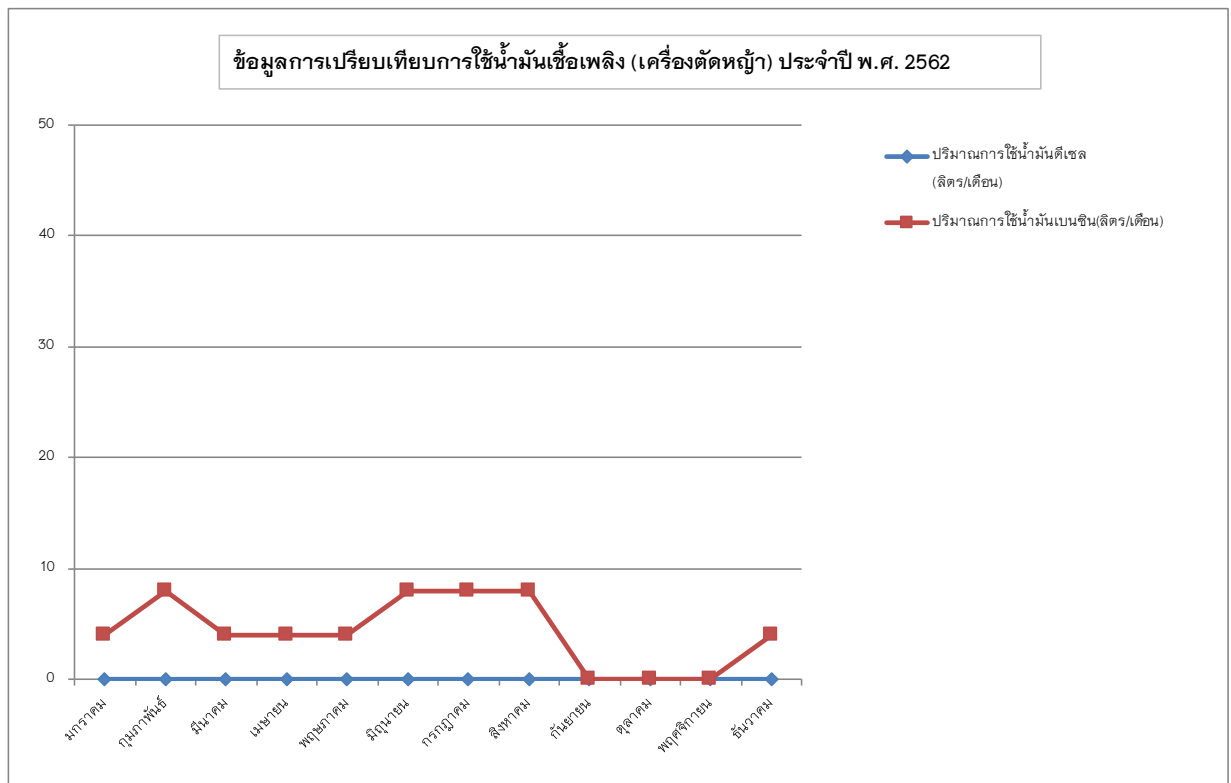
ข้อมูลการเปรียบเทียบค่าน้ำมันเชื้อเพลิงการใช้รถจักรยานยนต์ ประจำปี พ.ศ.2562 - พ.ศ.2563
สำนักวิทยบริการและเทคโนโลยีสารสนเทศ



ข้อมูลการเปรียบเทียบการใช้น้ำมันเชื้อเพลิง (เครื่องตัดหญ้า) ประจำปี พ.ศ.2562

สำนักวิทยบริการและเทคโนโลยีสารสนเทศ

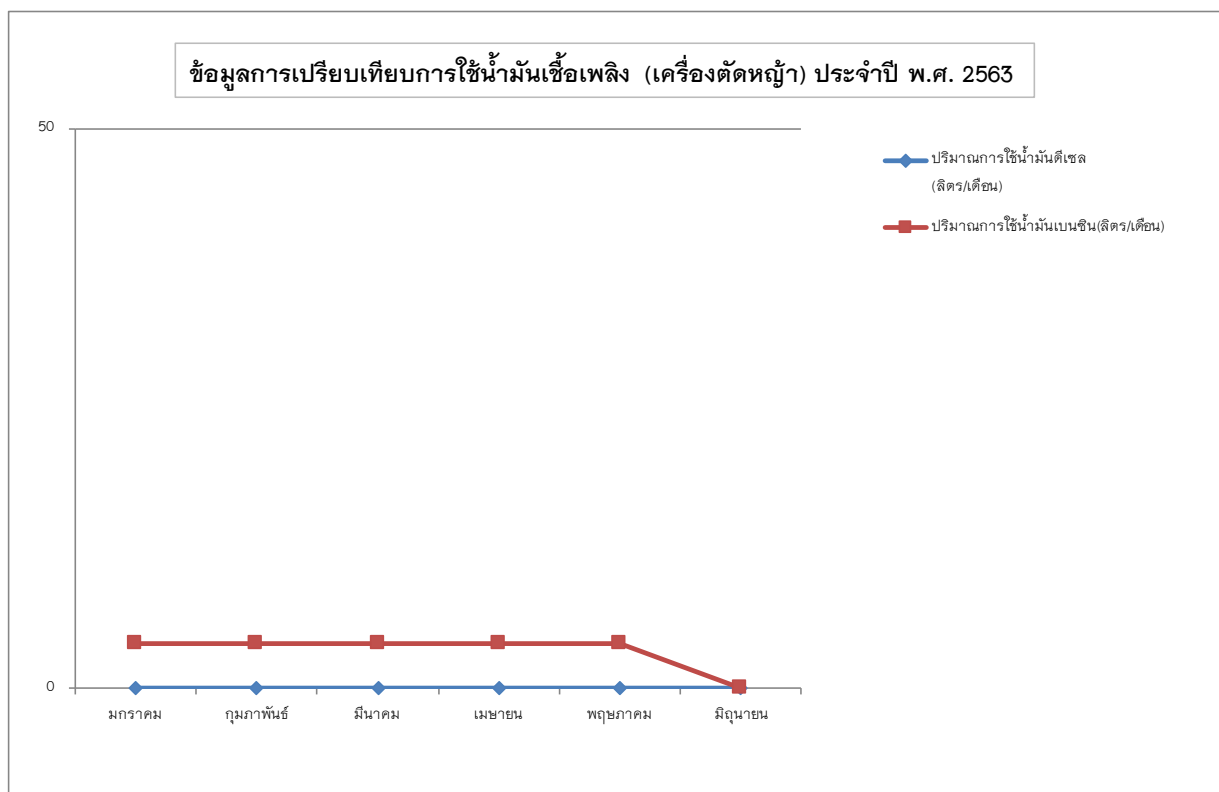
เดือน	วันที่ทำการบันทึก	ปริมาณการใช้น้ำมันดีเซล (ลิตร/เดือน)	ปริมาณการใช้น้ำมันเบนซิน (ลิตร/เดือน)	ค่าใช้จ่าย/เดือน (บาท)
มกราคม	31-ม.ค.-62	-	4	105.92
กุมภาพันธ์	28-ก.พ.-62	-	8	218.24
มีนาคม	31-มี.ค.-62	-	4	115.92
เมษายน	30-เม.ย.-62	-	4	119.12
พฤษภาคม	31-พ.ค.-62	-	4	152.00
มิถุนายน	30-มิ.ย.-62	-	8	224.64
กรกฎาคม	31-ก.ค.-62	-	8	224.64
สิงหาคม	31-ส.ค.-62	-	8	219.84
กันยายน	30-ก.ย.-62	-	0	0.00
ตุลาคม	31-ต.ค.-62	-	0	0.00
พฤศจิกายน	30-พ.ย.-62	-	0	0.00
ธันวาคม	31-ธ.ค.-62	-	4	108.32
รวม			52	1380.32
เฉลี่ย			8	124.05



ข้อมูลการเปรียบเทียบการใช้น้ำมันเชื้อเพลิง (เครื่องตัดหญ้า) ประจำปี พ.ศ. 2563

สำนักวิทยบริการและเทคโนโลยีสารสนเทศ

เดือน	วันที่ทำการบันทึก	ปริมาณการใช้น้ำมันดีเซล (ลิตร/เดือน)	ปริมาณการใช้น้ำมันเบนซิน (ลิตร/เดือน)	ค่าใช้จ่าย/เดือน (บาท)
มกราคม	31-ม.ค.-63	-	4	105.92
กุมภาพันธ์	28-ก.พ.-63	-	4	104.32
มีนาคม	31-มี.ค.-63	-	4	95.52
เมษายน	30-เม.ย.-63	-	4	71.92
พฤษภาคม	31-พ.ค.-63	-	4	79.92
มิถุนายน	30-มิ.ย.-63	-	-	-
รวม		0	20	457.6
เฉลี่ย			4	91.52

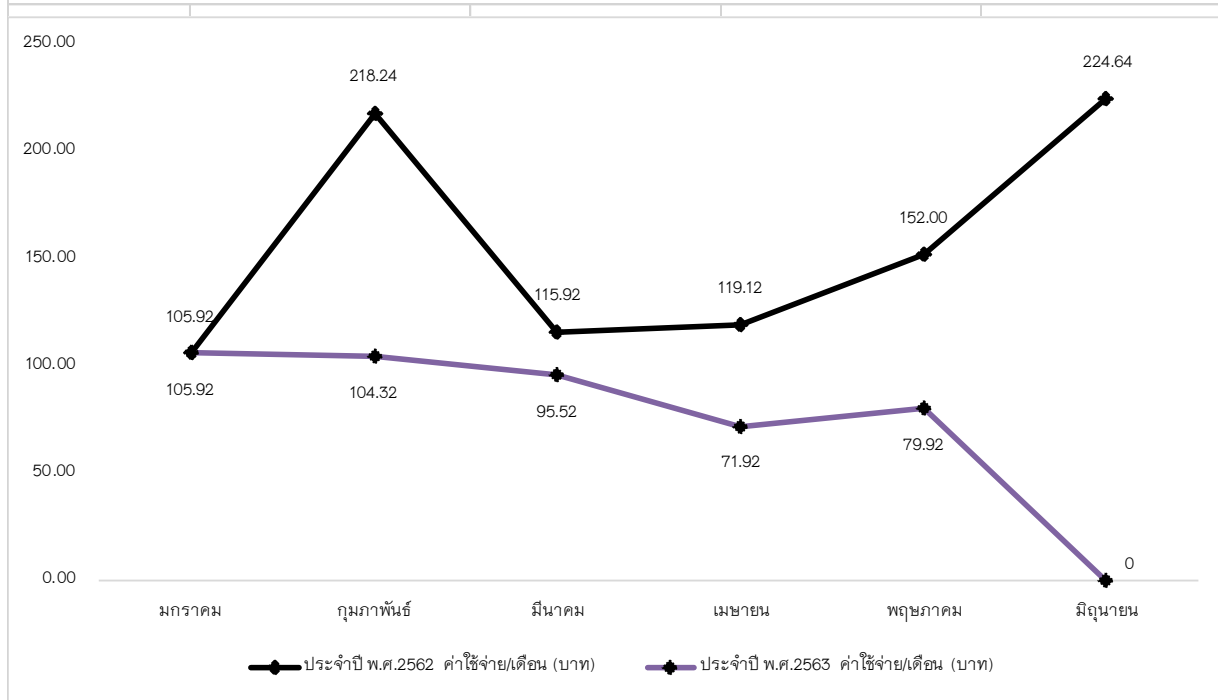


ข้อมูลการเปรียบเทียบการใช้น้ำมันเชื้อเพลิง (เครื่องตัดหญ้า) ประจำปี พ.ศ.2562 - พ.ศ.2563

สำนักวิทยบริการและเทคโนโลยีสารสนเทศ

ประจำปี พ.ศ.2562			ประจำปี พ.ศ.2563	
เดือน	ปริมาณการใช้น้ำมันเบนซิน(ลิตร/เดือน)	ค่าใช้จ่าย/เดือน (บาท)	ปริมาณการใช้ น้ำมันเบนซิน(ลิตร/เดือน)	ค่าใช้จ่าย/เดือน (บาท)
มกราคม	4	105.92	4	105.92
กุมภาพันธ์	8	218.24	4	104.32
มีนาคม	4	115.92	4	95.52
เมษายน	4	119.12	4	71.92
พฤษภาคม	4	152.00	4	79.92
มิถุนายน	8	224.64	-	-
รวม	32	935.84	20	457.6
เฉลี่ย	5.33	155.97	4	91.52

ข้อมูลการเปรียบเทียบการใช้น้ำมันเชื้อเพลิง (เครื่องตัดหญ้า) ประจำปี พ.ศ.2562 - พ.ศ.2563



จากข้อมูลดังกล่าวข้างต้น การใช้น้ำมันเชื้อเพลิงของรถจักรยานยนต์ และเครื่องตัดหญ้าของทางสำนักวิทยบริการและเทคโนโลยีสารสนเทศ มีปริมาณการใช้เชื้อเพลิงลดลงเมื่อเปรียบเทียบกับปีงบประมาณ ที่ผ่านมา