

เอกสารประกอบหลักฐานหมวดที่ 3 ตัวชี้วัดที่ 3.2 – 3.2.2

สำนักวิทยบริการและเทคโนโลยีสารสนเทศ มหาวิทยาลัยราชภัฏพิบูลสงคราม ได้มีการจัดทำ ข้อมูลการไฟฟ้าต่อหน่วยเปรียบเทียบกับเป้าหมาย ดังนี้

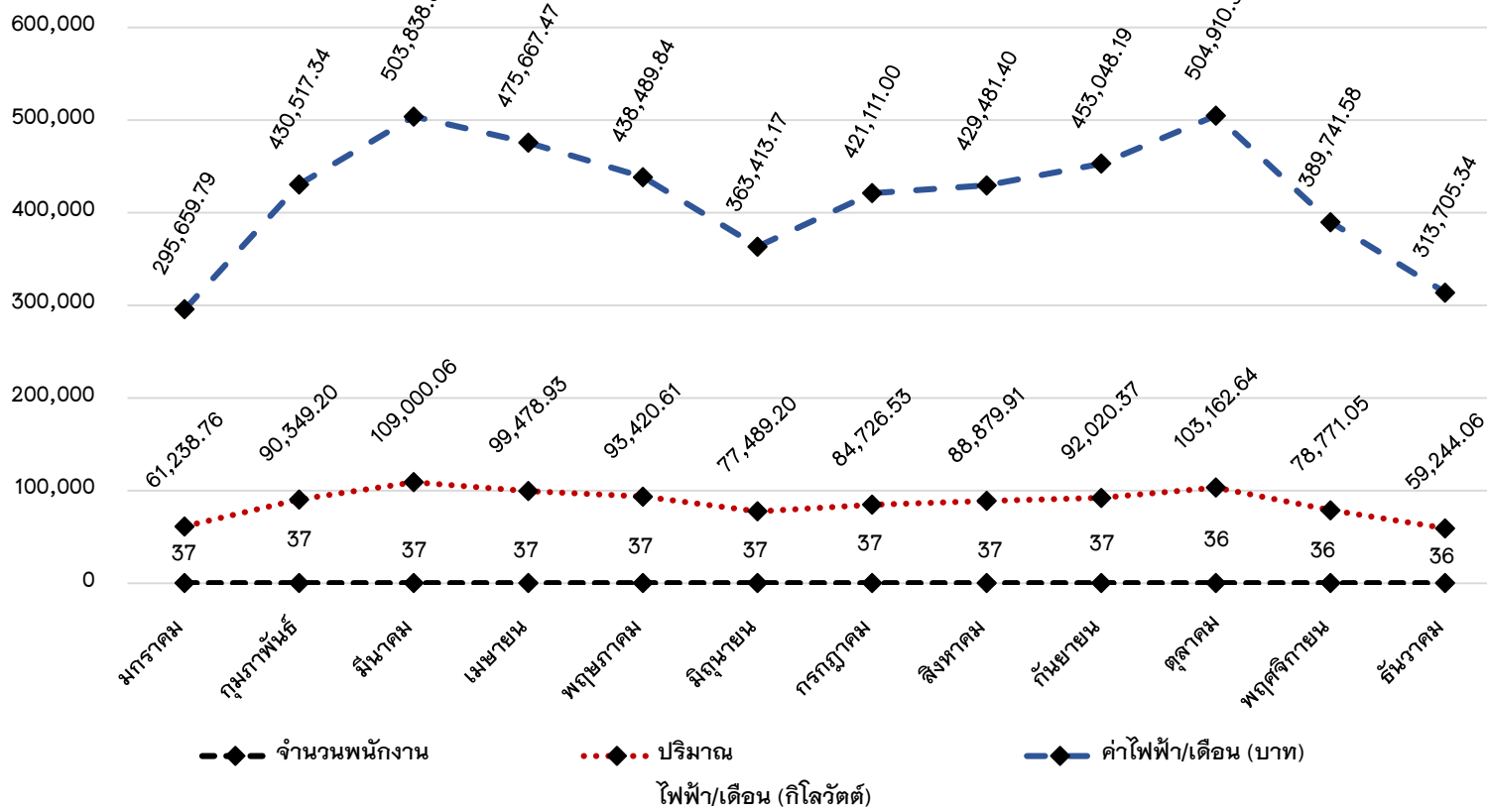
แบบฟอร์ม 3.2(1)

ข้อมูลเปรียบเทียบการใช้ไฟฟ้าต่อจำนวนพนักงาน ประจำปี พ.ศ. 2562

สำนักวิทยบริการและเทคโนโลยีสารสนเทศ

บันทึกประจำเดือน	วันที่ทำการบันทึก	จำนวนพนักงาน	ปริมาณไฟฟ้า/เดือน (กิโลวัตต์)	ค่าไฟฟ้า/เดือน (บาท)	ปริมาณการใช้ไฟฟ้าต่อจำนวนพนักงาน (กิโลวัตต์)
มกราคม	31-ม.ค.-62	37	61,238.76	295,659.79	1,655.10
กุมภาพันธ์	28-ก.พ.-62	37	90,349.20	430,517.34	2,441.87
มีนาคม	31-มี.ค.-62	37	109,000.06	503,838.87	2,945.95
เมษายน	30-เม.ย.-62	37	99,478.93	475,667.47	2,688.62
พฤษภาคม	31-พ.ค.-62	37	93,420.61	438,489.84	2,524.88
มิถุนายน	30-มิ.ย.-62	37	77,489.20	363,413.17	2,094.30
กรกฎาคม	31-ก.ค.-62	37	84,726.53	421,111.00	2,289.91
สิงหาคม	31-ส.ค.-62	37	88,879.91	429,481.40	2,402.16
กันยายน	30-ก.ย.-62	37	92,020.37	453,048.19	2,487.04
ตุลาคม	31-ต.ค.-62	36	103,162.64	504,910.31	2,865.63
พฤศจิกายน	30-พ.ย.-62	36	78,771.05	389,741.58	2,188.08
ธันวาคม	31-ธ.ค.-62	36	59,244.06	313,705.34	1,645.67
<b>รวม</b>		<b>441</b>	<b>1,037,781.32</b>	<b>5,019,584.30</b>	<b>28,229.21</b>
<b>เฉลี่ย</b>		<b>36.8</b>	<b>86,481.78</b>	<b>418,298.69</b>	<b>2,352.43</b>

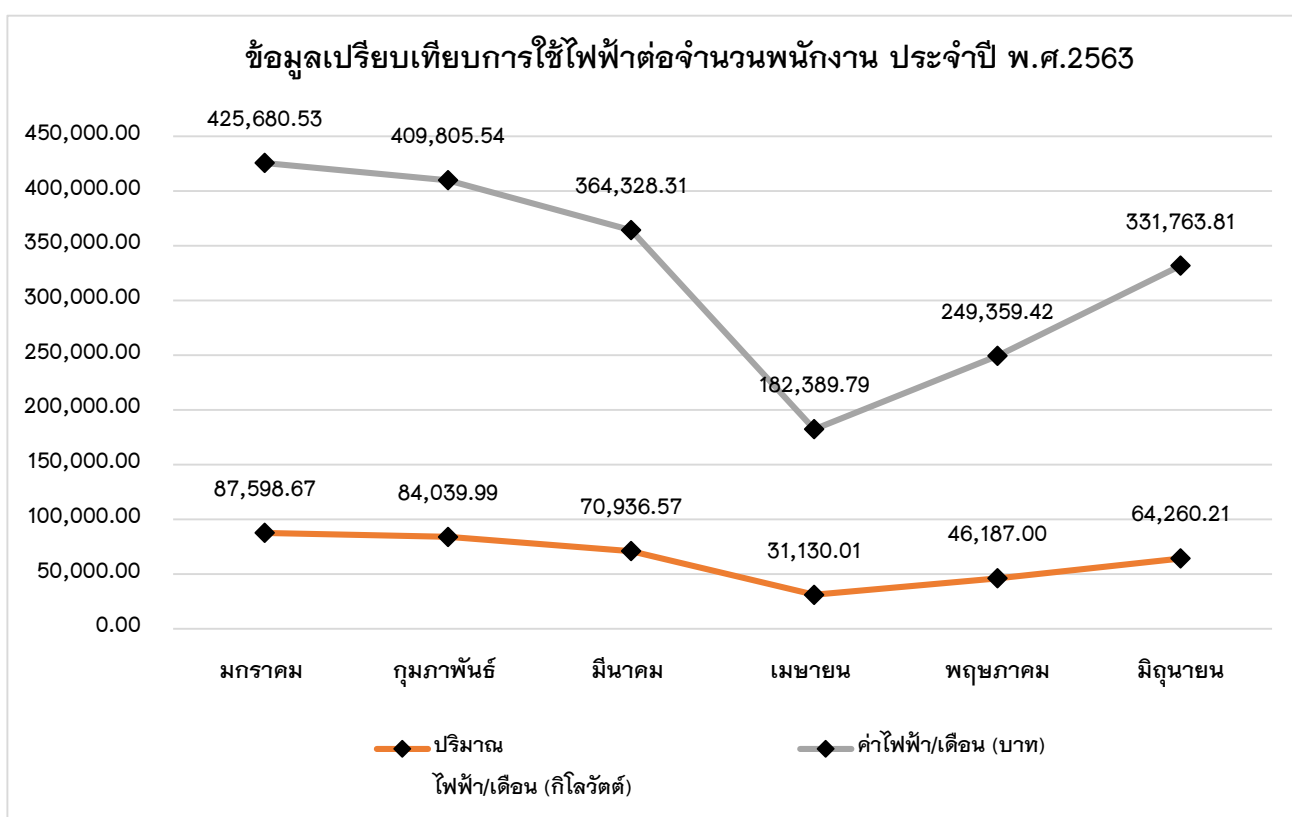
### ข้อมูลเปรียบเทียบการใช้ไฟฟ้าต่อจำนวนพนักงาน ประจำปี พ.ศ.2562



## ข้อมูลเปรียบเทียบการใช้ไฟฟ้าต่อจำนวนพนักงาน ประจำปี พ.ศ. 2563

### สำนักวิทยบริการและเทคโนโลยีสารสนเทศ

เดือน	วันที่ทำการ บันทึก	จำนวน พนักงาน	ปริมาณ ไฟฟ้า/ เดือน (กิโลวัตต์)	ค่าไฟฟ้า/เดือน (บาท)	ปริมาณการใช้ไฟฟ้าต่อ จำนวน พนักงาน
มกราคม	31-ม.ค.-63	36.00	87,598.67	425,680.53	2,433.30
กุมภาพันธ์	28-ก.พ.-63	35.00	84,039.99	409,805.54	2,401.14
มีนาคม	31-มี.ค.-63	34.00	70,936.57	364,328.31	2,086.37
เมษายน	30-เม.ย.-63	34.00	31,130.01	182,389.79	915.59
พฤษภาคม	31-พ.ค.-63	34.00	46,187.00	249,359.42	1,358.44
มิถุนายน	30-มิ.ย.-63	34.00	64,260.21	331,763.81	9,757.76
<b>รวม</b>		<b>207.00</b>	<b>384,152.45</b>	<b>1,631,563.59</b>	<b>18,952.60</b>
<b>เฉลี่ย</b>		<b>34.50</b>	<b>64,025.41</b>	<b>326,312.72</b>	<b>3,158.77</b>

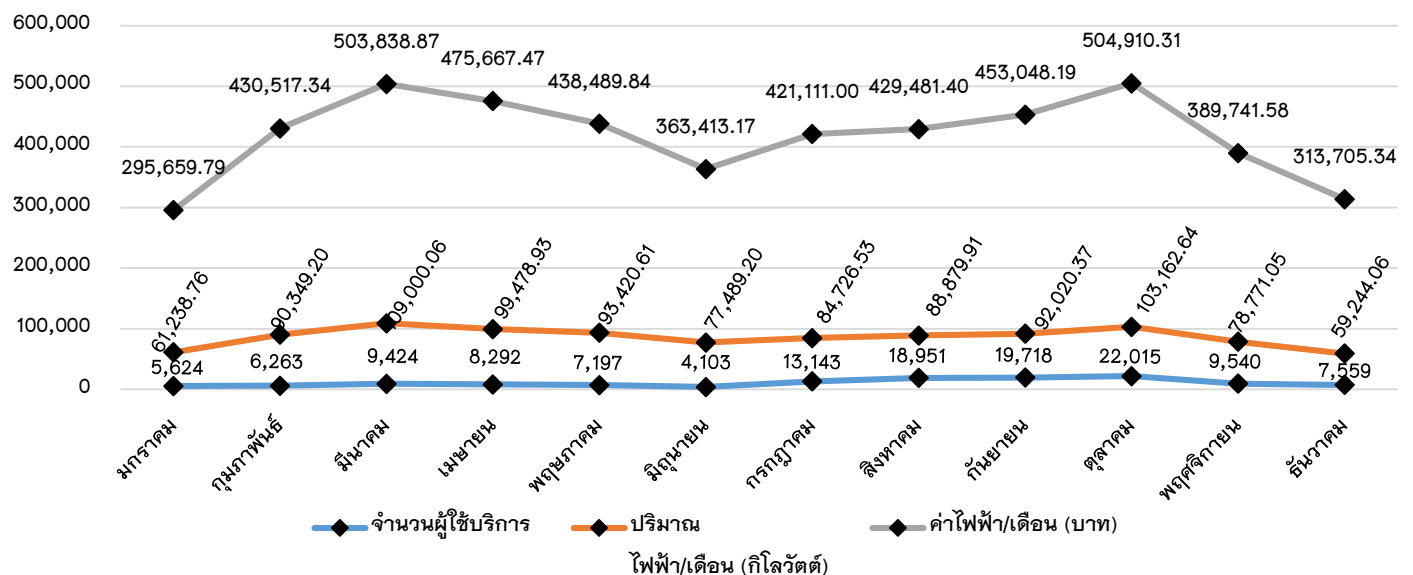


ข้อมูลเปรียบเทียบการใช้ไฟฟ้าต่อจำนวนผู้ใช้บริการ ประจำปี พ.ศ. 2562

สำนักวิทยบริการและเทคโนโลยีสารสนเทศ

บันทึกประจำเดือน	วันที่ทำการบันทึก	จำนวนผู้ใช้บริการ	ปริมาณไฟฟ้า/เดือน (กิโลวัตต์)	ค่าไฟฟ้า/เดือน (บาท)	ปริมาณการใช้ไฟฟ้าต่อผู้ใช้บริการ (กิโลวัตต์)
มกราคม	31-ม.ค.-62	5,624	61,238.76	295,659.79	10.8
กุมภาพันธ์	28-ก.พ.-62	6,263	90,349.20	430,517.34	14.4
มีนาคม	31-มี.ค.-62	9,424	109,000.06	503,838.87	11.5
เมษายน	30-เม.ย.-62	8,292	99,478.93	475,667.47	12.0
พฤษภาคม	31-พ.ค.-62	7,197	93,420.61	438,489.84	12.9
มิถุนายน	30-มิ.ย.-62	4,103	77,489.20	363,413.17	18.8
กรกฎาคม	31-ก.ค.-62	13,143	84,726.53	421,111.00	6.4
สิงหาคม	31-ส.ค.-62	18,951	88,879.91	429,481.40	4.6
กันยายน	30-ก.ย.-62	19,718	92,020.37	453,048.19	4.6
ตุลาคม	31-ต.ค.-62	22,015	103,162.64	504,910.31	4.6
พฤศจิกายน	30-พ.ย.-62	9,540	78,771.05	389,741.58	8.2
ธันวาคม	31-ธ.ค.-62	7,559	59,244.06	313,705.34	7.8
<b>รวม</b>		<b>131,829</b>	<b>1,037,781.32</b>	<b>5,019,584.30</b>	<b>117.2</b>
<b>เฉลี่ย</b>		<b>10,985.8</b>	<b>86,481.78</b>	<b>418,298.69</b>	<b>9.7</b>

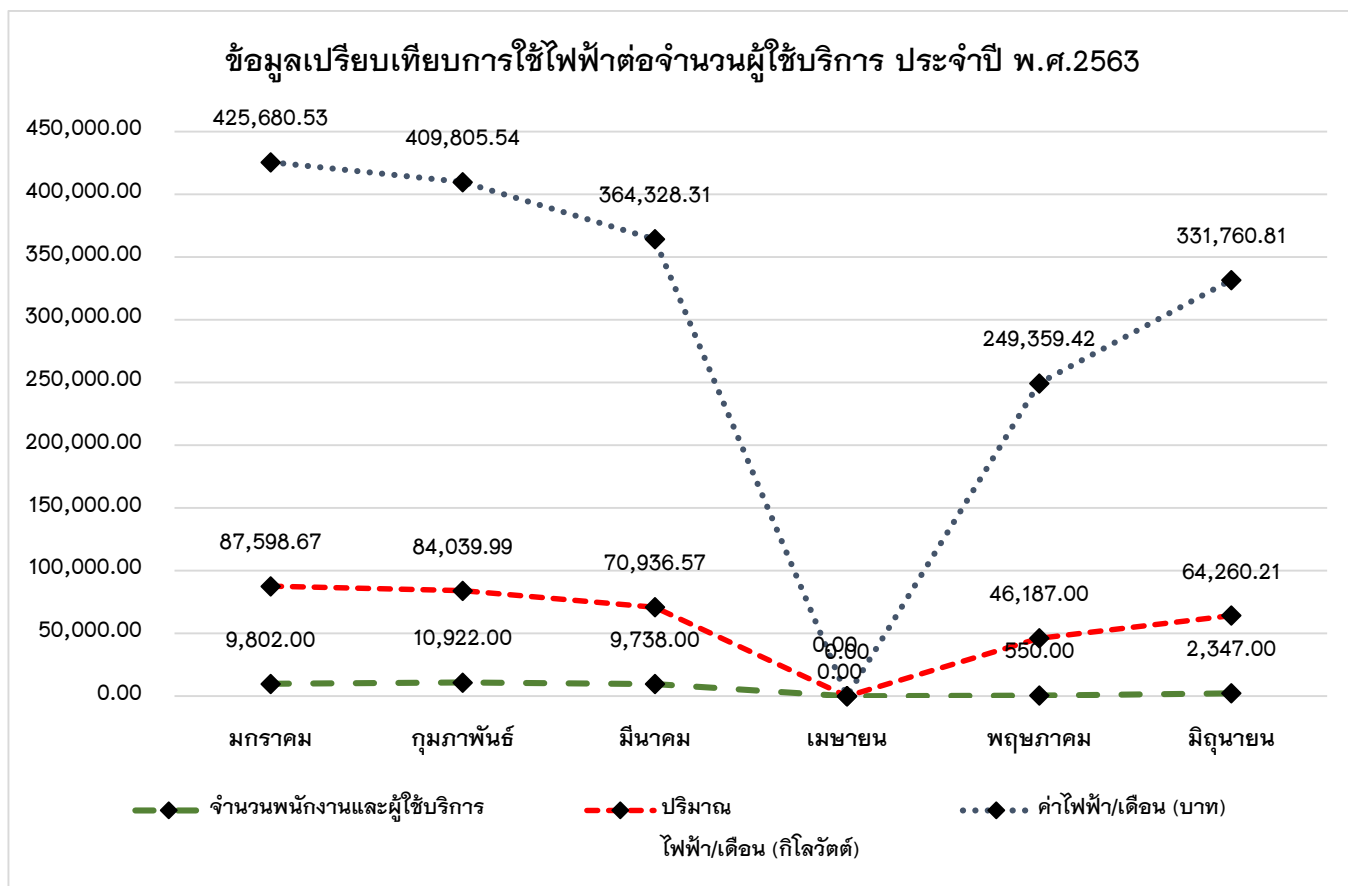
ข้อมูลเปรียบเทียบการใช้ไฟฟ้าต่อจำนวนผู้ใช้บริการ ประจำปี พ.ศ.2562



ข้อมูลเปรียบเทียบการใช้ไฟฟ้าต่อจำนวนผู้ใช้บริการ ประจำปี พ.ศ. 2563

สำนักวิทยบริการและเทคโนโลยีสารสนเทศ

เดือน	วันที่ทำการ บันทึก	จำนวน พนักงานและ ผู้ใช้บริการ	ปริมาณ ไฟฟ้า/เดือน (กิโลวัตต์)	ค่าไฟฟ้า/ เดือน (บาท)	ปริมาณการใช้ ไฟฟ้าต่อจำนวน พนักงาน (กิโลวัตต์)
มกราคม	31-ม.ค.-63	9,802.00	87,598.67	425,680.53	8.94
กุมภาพันธ์	28-ก.พ.-63	10,922.00	84,039.99	409,805.54	7.69
มีนาคม	31-มี.ค.-63	9,738.00	70,936.57	364,328.31	7.28
เมษายน	30-เม.ย.-63	0.00	0.00	0.00	0.00
พฤษภาคม	31-พ.ค.-63	550.00	46,187.00	249,359.42	83.98
มิถุนายน	30-มิ.ย.-63	2,347.00	64,260.21	331,760.81	27.38
รวม		33,359.00	353,022.44	1,780,934.61	135.27
เฉลี่ย		5,559.83	58,837.07	296,822.44	22.55

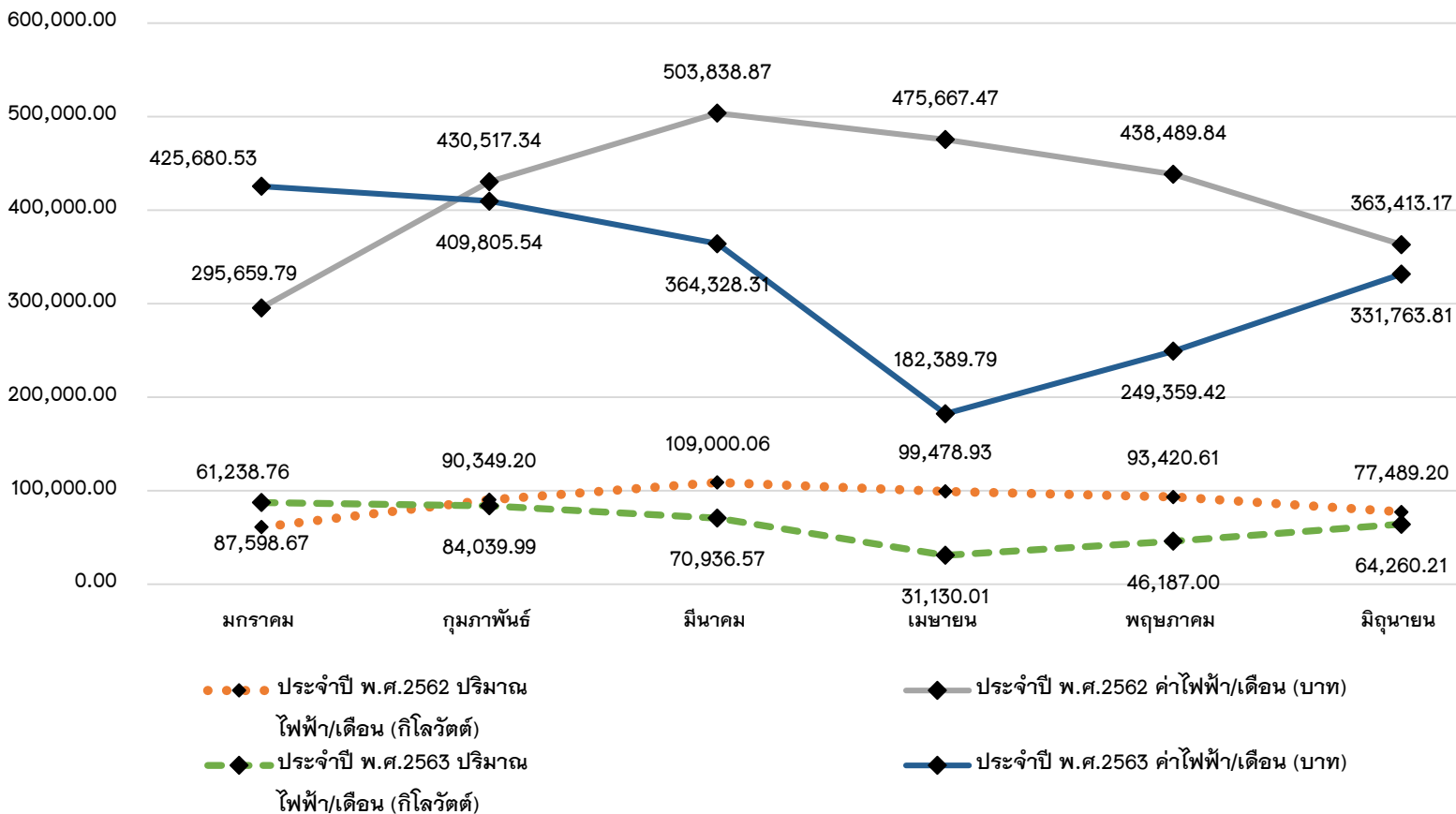


ข้อมูลเปรียบเทียบการใช้ไฟฟ้าต่อจำนวนพนักงาน ประจำปี พ.ศ. 2562 - พ.ศ. 2563

สำนักวิทยบริการและเทคโนโลยีสารสนเทศ

ประจำปี พ.ศ.2562					ประจำปี พ.ศ.2563			
บันทึกประจำเดือน	จำนวนพนักงาน	ปริมาณไฟฟ้า/เดือน (กิโลวัตต์)	ค่าไฟฟ้า/เดือน (บาท)	ปริมาณการใช้ไฟฟ้าต่อจำนวนพนักงาน (กิโลวัตต์)	จำนวนพนักงาน	ปริมาณไฟฟ้า/เดือน (กิโลวัตต์)	ค่าไฟฟ้า/เดือน (บาท)	ปริมาณการใช้ไฟฟ้าต่อจำนวนพนักงาน
มกราคม	37	61,238.76	295,659.79	1,655.10	36.00	87,598.67	425,680.53	2,433.30
กุมภาพันธ์	37	90,349.20	430,517.34	2,441.87	35.00	84,039.99	409,805.54	2,401.14
มีนาคม	37	109,000.06	503,838.87	2,945.95	34.00	70,936.57	364,328.31	2,086.37
เมษายน	37	99,478.93	475,667.47	2,688.62	34.00	31,130.01	182,389.79	915.59
พฤษภาคม	37	93,420.61	438,489.84	2,524.88	34.00	46,187.00	249,359.42	1,358.44
มิถุนายน	37	77,489.20	363,413.17	2,094.30	34.00	64,260.21	331,763.81	9,757.76
<b>รวม</b>	<b>222</b>	<b>530,976.76</b>	<b>2,507,586.48</b>	<b>14,350.72</b>	<b>207.00</b>	<b>384,152.45</b>	<b>1,963,327.40</b>	<b>18,952.60</b>
<b>เฉลี่ย</b>	<b>37</b>	<b>88,496.13</b>	<b>417,931.08</b>	<b>2,391.79</b>	<b>34.50</b>	<b>64,025.41</b>	<b>327,221.23</b>	<b>3,158.77</b>

ข้อมูลเปรียบเทียบการใช้ไฟฟ้าต่อจำนวนพนักงาน ประจำปี พ.ศ.2562 - พ.ศ.2563

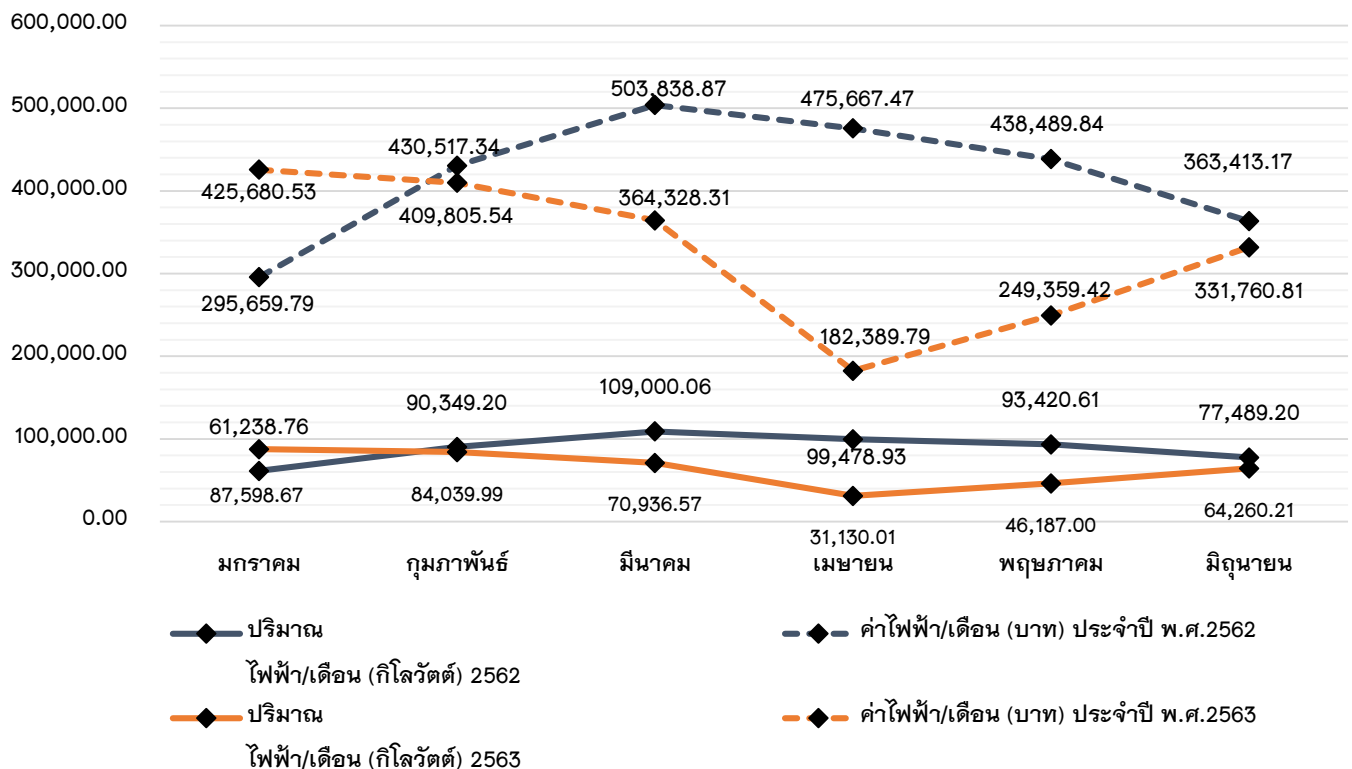


ข้อมูลเปรียบเทียบการใช้ไฟฟ้าต่อจำนวนผู้ใช้บริการ ประจำปี พ.ศ. 2562 - พ.ศ. 2563

สำนักวิทยบริการและเทคโนโลยีสารสนเทศ

ประจำปี พ.ศ.2562					ประจำปี พ.ศ.2563			
บันทึกประจำเดือน	จำนวนผู้ใช้บริการประจำปี พ.ศ. 2562	ปริมาณไฟฟ้า/เดือน (กิโลวัตต์) 2562	ค่าไฟฟ้า/เดือน (บาท) ประจำปี พ.ศ.2562	ปริมาณการใช้ไฟฟ้าต่อจำนวนพนักงาน (กิโลวัตต์)	จำนวนผู้ใช้บริการประจำปี พ.ศ. 2563	ปริมาณไฟฟ้า/เดือน (กิโลวัตต์) 2563	ค่าไฟฟ้า/เดือน (บาท) ประจำปี พ.ศ.2563	ปริมาณการใช้ไฟฟ้าต่อจำนวนผู้ใช้บริการ (กิโลวัตต์)
มกราคม	5,624	61,238.76	295,659.79	10.82	9,802	87,598.67	425,680.53	8.94
กุมภาพันธ์	6,263	90,349.20	430,517.34	14.43	10,922	84,039.99	409,805.54	7.69
มีนาคม	9,424	109,000.06	503,838.87	11.57	9,738	70,936.57	364,328.31	7.28
เมษายน	8,292	99,478.93	475,667.47	12.00	0.00	31,130.01	182,389.79	0.00
พฤษภาคม	7,197	93,420.61	438,489.84	12.98	550	46,187.00	249,359.42	83.98
มิถุนายน	4,103	77,489.20	363,413.17	18.89	2,347	64,260.21	331,760.81	27.38
<b>รวม</b>	<b>36,800.00</b>	<b>453,487.56</b>	<b>2,144,173.31</b>	<b>61.79</b>	<b>33,359</b>	<b>384,152.45</b>	<b>1,963,324.40</b>	<b>135.27</b>
<b>เฉลี่ย</b>	<b>7,360.00</b>	<b>90,697.51</b>	<b>428,834.66</b>	<b>12.36</b>	<b>5,560</b>	<b>64,025.41</b>	<b>327,220.73</b>	<b>22.55</b>

ข้อมูลเปรียบเทียบการใช้ไฟฟ้าต่อจำนวนผู้ใช้บริการ ประจำปี พ.ศ.2562 - พ.ศ.2563





จากข้อมูลดังกล่าวข้างต้น เมื่อเปรียบเทียบปริมาณการใช้ไฟฟ้า มีแนวโน้มการใช้ไฟฟ้าที่ลดลงเมื่อเปรียบเทียบกับปีงบประมาณที่ผ่านมา

