

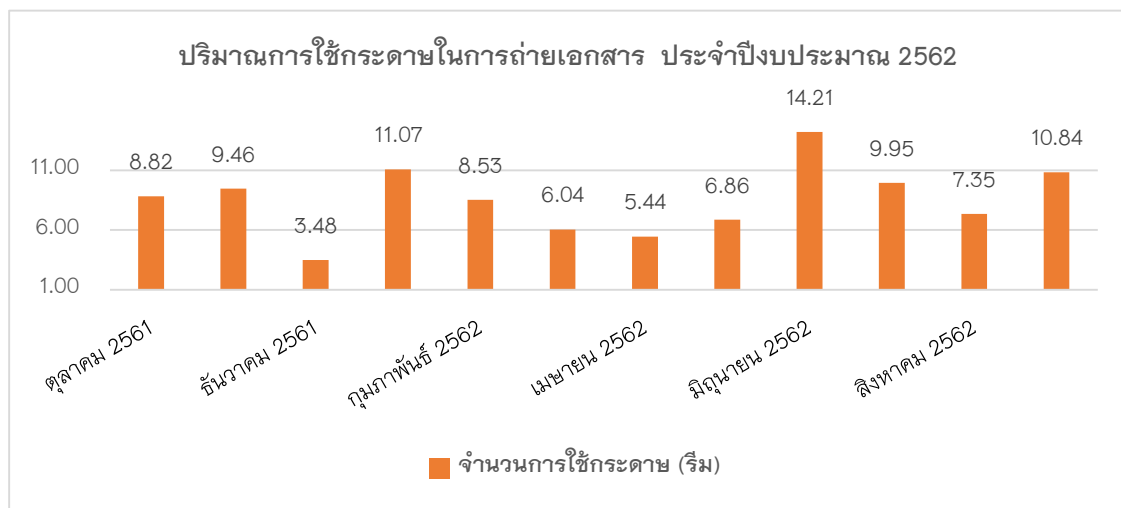
เอกสารประกอบหลักฐานหมวดที่ 3 ตัวชี้วัดที่ 3.3 – 3.3.2

(1) ข้อมูลปริมาณการใช้กระดาษแต่ละเดือน

(1.1) ปริมาณการใช้กระดาษของเครื่องถ่ายเอกสาร

ปีงบประมาณ 2562 (ระหว่างเดือนตุลาคม 2561 - เดือนตุลาคม 2562)

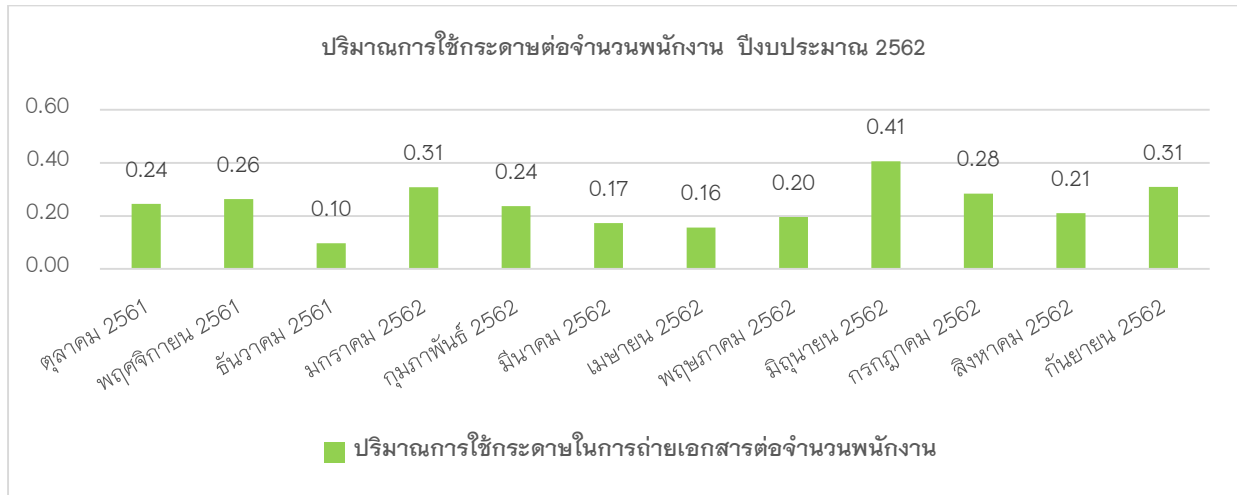
เดือน	(หน้า)	(แผ่น)	(รีม)	กรัม	กิโลกรัม	จำนวนพนักงาน	ปริมาณการใช้กระดาษในการถ่ายเอกสารต่อจำนวนพนักงาน
ตุลาคม 2561	8,818	4,409.00	8.82	22,926.80	22.93	36	0.24
พฤศจิกายน 2561	9,463	4,731.50	9.46	24,603.80	24.60	36	0.26
ธันวาคม 2561	3,477	1,738.50	3.48	9,040.20	9.04	36	0.10
มกราคม 2562	11,072	5,536.00	11.07	28,787.20	28.79	36	0.31
กุมภาพันธ์ 2562	8,527	4,263.50	8.53	22,170.20	22.17	36	0.24
มีนาคม 2562	6,040	3,020.00	6.04	15,704.00	15.70	35	0.17
เมษายน 2562	5,444	2,722.00	5.44	14,154.40	14.15	35	0.16
พฤษภาคม 2562	6,863	3,431.50	6.86	17,843.80	17.84	35	0.20
มิถุนายน 2562	14,214	7,107.00	14.21	36,956.40	36.96	35	0.41
กรกฎาคม 2562	9,953	4,976.50	9.95	25,877.80	25.88	35	0.28
สิงหาคม 2562	7,345	3,672.50	7.35	19,097.00	19.10	35	0.21
กันยายน 2562	10,839	5,419.50	10.84	28,181.40	28.18	35	0.31
รวม	102,055	51,027.50	102.06	265,343.00	265.34	425	2.88
เฉลี่ย	-	-	8.50	-	-	35.42	0.24



(1.2) ปริมาณการใช้กระดาษของเครื่องถ่ายเอกสาร

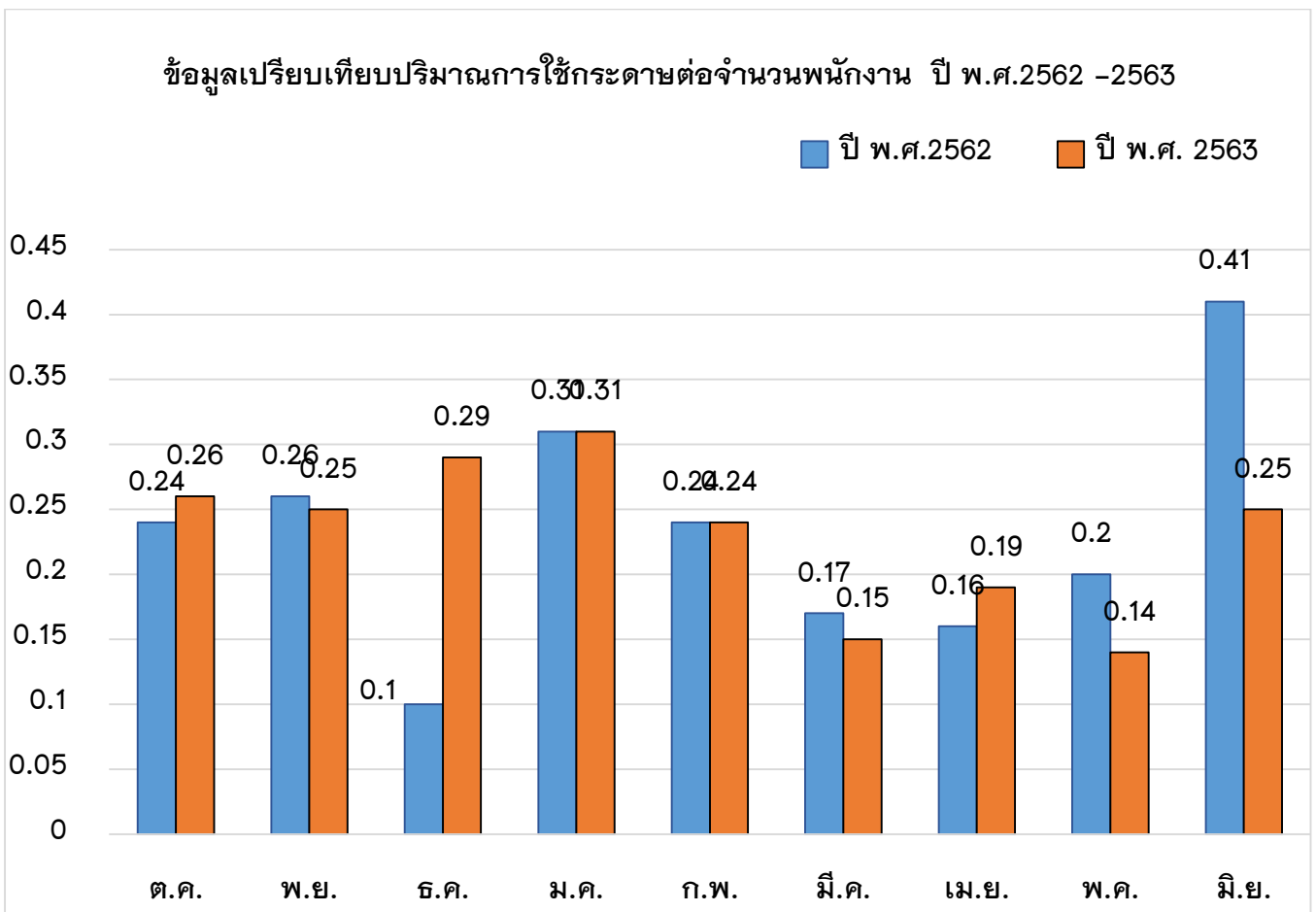
ปีงบประมาณ 2563 (ระหว่างเดือนตุลาคม 2562 - เดือนมิถุนายน 2563)

เดือน	จำนวนการใช้กระดาษ			จำนวนน้ำหนัก		จำนวนพนักงาน	ปริมาณการใช้กระดาษในการถ่ายเอกสารต่อจำนวนพนักงาน
	(หน้า)	(แผ่น)	(รีม)	กรัม	กิโลกรัม		
ตุลาคม 2562	9,484	4,742.00	9.48	24,658.40	24.66	36	0.26
พฤศจิกายน 2562	8,820	4,410.00	8.82	22,932.00	22.93	36	0.25
ธันวาคม 2562	10,314	5,157.00	10.31	26,816.40	26.82	36	0.29
มกราคม 2563	11,001	5,500.50	11.00	28,602.60	28.60	36	0.31
กุมภาพันธ์ 2563	8,673	4,336.50	8.67	22,549.80	22.55	36	0.24
มีนาคม 2563	5,175	2,587.50	5.18	13,455.00	13.46	35	0.15
เมษายน 2563	6,657	3,328.50	6.66	17,308.20	17.31	35	0.19
พฤษภาคม 2563	4,844	2,422.00	4.84	12,594.40	12.59	35	0.14
มิถุนายน 2563	8,684	4,342.00	8.68	22,578.40	22.58	35	0.25
รวม	73,652	36,826.00	73.65	191,495.20	191.50	320	2.07
เฉลี่ย	-	-	8.18	-	-	35.56	0.23



(1.3) ตารางเปรียบเทียบปริมาณการใช้กระดาษในการถ่ายเอกสาร
ต่อจำนวนพนักงาน ปีงบประมาณ 2562 - 2563

เดือน	ปริมาณการใช้กระดาษในการถ่ายเอกสารต่อจำนวนพนักงาน ปีงบประมาณ 2562	ปริมาณการใช้กระดาษในการถ่ายเอกสารต่อจำนวนพนักงาน ปีงบประมาณ 2563
	0.24	0.26
พฤศจิกายน	0.26	0.25
ธันวาคม	0.10	0.29
มกราคม	0.31	0.31
กุมภาพันธ์	0.24	0.24
มีนาคม	0.17	0.15
เมษายน	0.16	0.19
พฤษภาคม	0.20	0.14
มิถุนายน	0.41	0.25



สำนักวิทยบริการและเทคโนโลยีสารสนเทศ ได้มีการจัดทำบันทึกข้อมูลสถิติการใช้ทรัพยากร ประกอบด้วย กระดาษ หมึกพิมพ์ เครื่องเขียน เป็นต้น เพื่อให้ทราบสถานะ การใช้ทรัพยากร เพื่อนำไปสู่การกำหนดเป้าหมายการใช้ ทรัพยากรต่อไป โดยจะกำหนดเป็นเป้าหมายการใช้ทรัพยากรร่วมกัน โดยเน้นไปที่ กระดาษ ซึ่งเป็นทรัพยากรที่มีการใช้ในห้องสมุดมากที่สุด นอกจากนี้หากลดการใช้กระดาษได้ จะช่วยลดปริมาณการใช้หมึกพิมพ์ได้ด้วยเช่นกัน

จากข้อมูลดังกล่าวข้างต้น การใช้**กระดาษ**ของทางสำนักวิทยบริการและเทคโนโลยีสารสนเทศ มีปริมาณการใช้**กระดาษ**ลดลงเมื่อเปรียบเทียบกับปีงบประมาณ ที่ผ่านมา