

เอกสารประกอบหลักฐานหมวดที่ 3 ตัวชี้วัดที่ 3.1 – 3.1.2

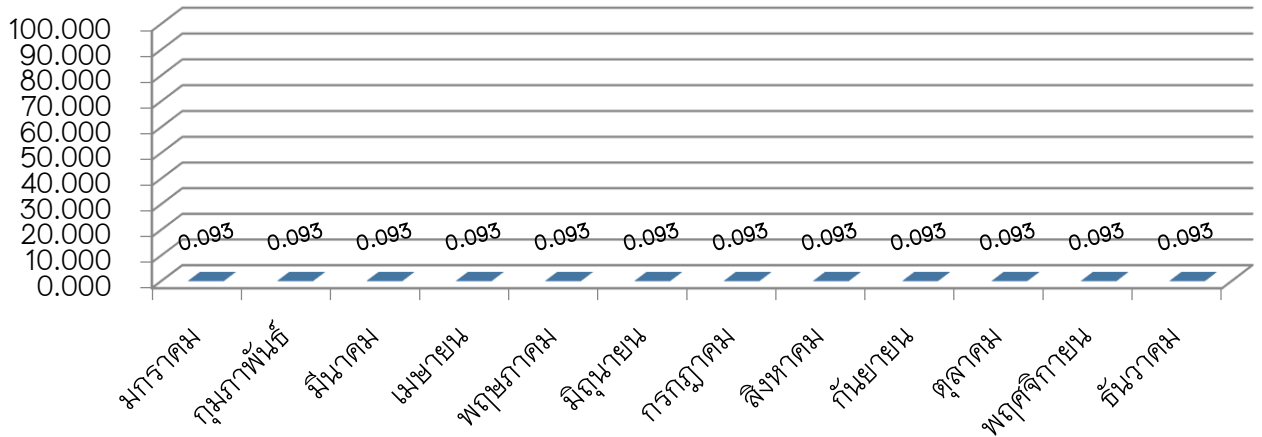
สำนักวิทยบริการและเทคโนโลยีสารสนเทศ มหาวิทยาลัยราชภัฏพิบูลสงคราม ได้มีการจัดทำข้อมูลการใช้
น้ำต่อหน่วยเปรียบเทียบกับเป้าหมาย ดังนี้

ปริมาณการใช้น้ำต่อจำนวนพนักงานประจำปี พ.ศ.2562

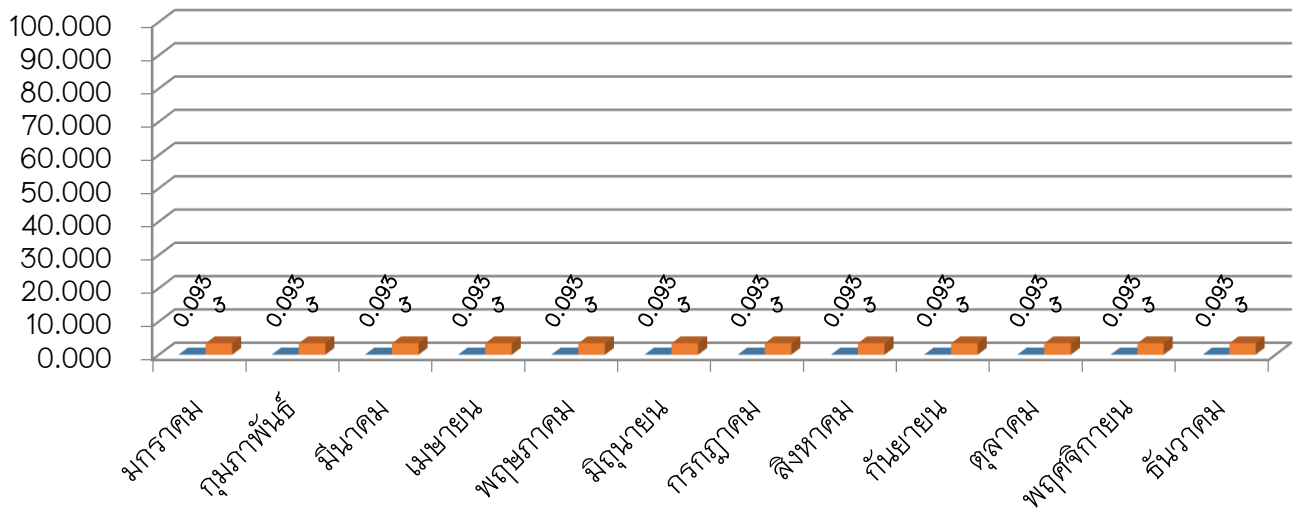
สำนักวิทยบริการและเทคโนโลยีสารสนเทศ

บันทึกประจำเดือน	วันที่ทำการบันทึก	จำนวนพนักงาน	ปริมาณน้ำ/เดือน (ลูกบาศก์เมตร)	ค่าน้ำ/เดือน (บาท)	ปริมาณการใช้น้ำต่อจำนวนพนักงาน
มกราคม	31-ม.ค.-62	37	3	24.09	0.093
กุมภาพันธ์	28-ก.พ.-62	37	3	24.09	0.093
มีนาคม	31-มี.ค.-62	37	3	24.09	0.093
เมษายน	30-เม.ย.-62	37	3	24.09	0.093
พฤษภาคม	31-พ.ค.-62	37	3	24.09	0.093
มิถุนายน	30-มิ.ย.-62	37	3	24.09	0.093
กรกฎาคม	31-ก.ค.-62	37	3	24.09	0.093
สิงหาคม	31-ส.ค.-62	37	3	24.09	0.093
กันยายน	30-ก.ย.-62	37	3	24.09	0.093
ตุลาคม	31-ต.ค.-62	36	3	23.44	0.093
พฤศจิกายน	30-พ.ย.-62	36	3	23.44	0.093
ธันวาคม	31-ธ.ค.-62	36	3	23.44	0.093
รวม		441	41	287.09	1.023
เฉลี่ย		36.8	3.4		0.1

ปริมาณการใช้น้ำต่อจำนวนพนักงาน ประจำปี พ.ศ.2562



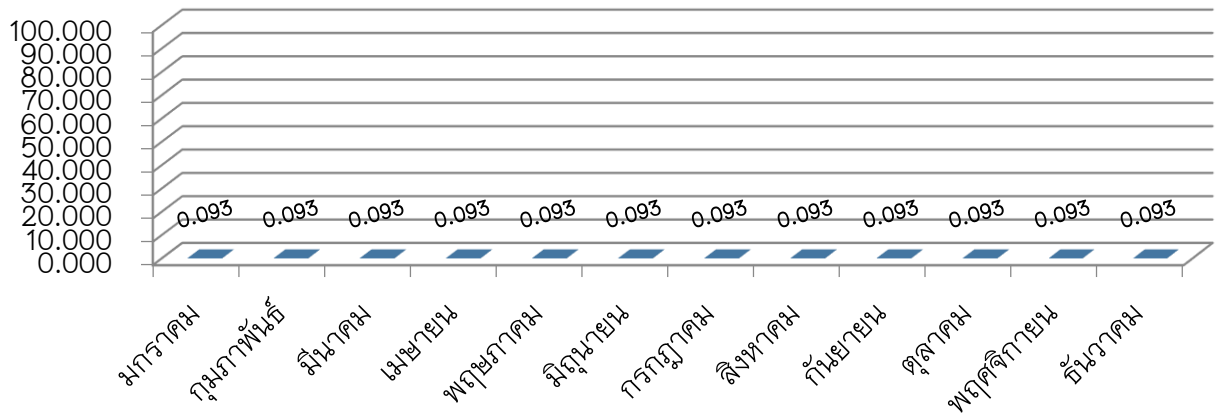
ปริมาณการใช้น้ำ/เดือน ประจำปี พ.ศ. 2562



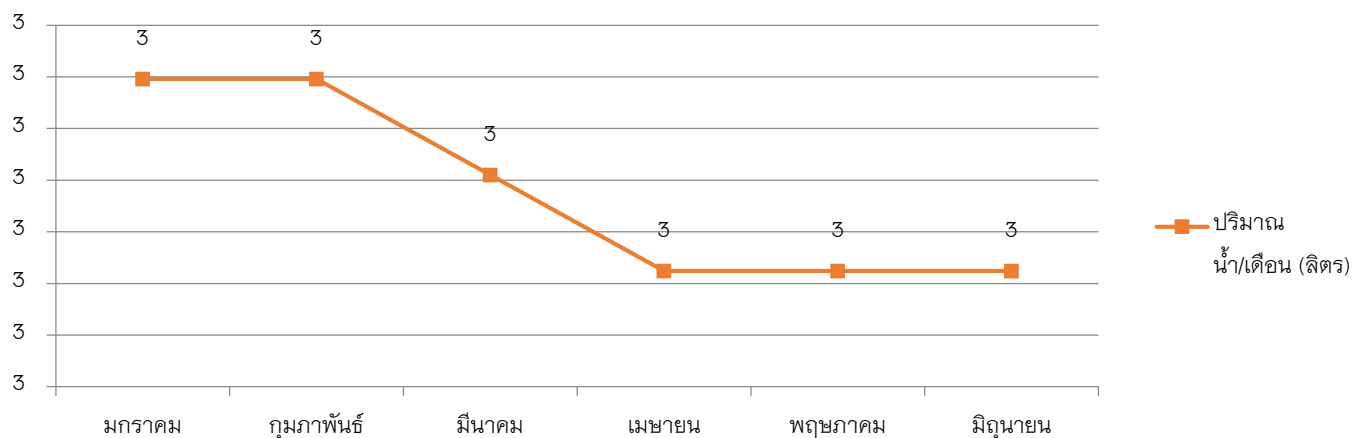
ปริมาณการใช้น้ำต่อจำนวนพนักงาน ประจำปี พ.ศ.2563
สำนักวิทยบริการและเทคโนโลยีสารสนเทศ

เดือน	จำนวนพนักงาน	ปริมาณ น้ำ/เดือน (ลูกบาศก์เมตร)	ค่าน้ำ/เดือน (บาท)	ปริมาณการใช้น้ำต่อ จำนวนพนักงาน
มกราคม	36	3	23.44	0.093
กุมภาพันธ์	36	3	23.44	0.093
มีนาคม	35	3	22.79	0.093
เมษายน	34	3	22.13	0.093
พฤษภาคม	34	3	22.13	0.093
มิถุนายน	34	3	22.13	0.093
รวม	209	19	136.06	0.558
เฉลี่ย	34.8	3.2		0.1

ปริมาณการใช้น้ำต่อจำนวนพนักงาน ประจำปี พ.ศ.2563



แผนภูมิการใช้น้ำ/เดือน ประจำปี พ.ศ.2563

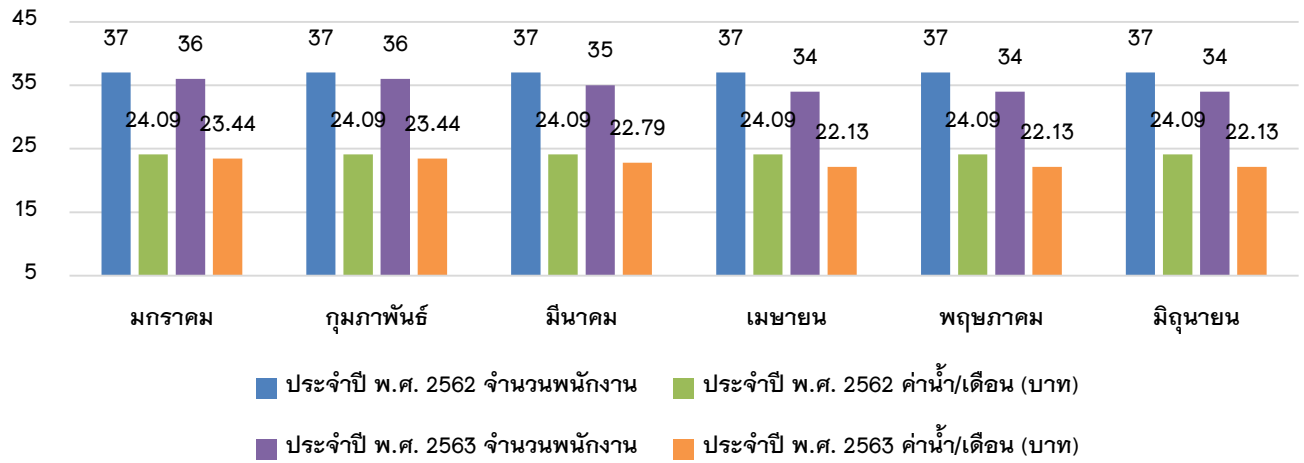


ข้อมูลเปรียบเทียบปริมาณการใช้น้ำต่อจำนวนพนักงาน ประจำปี พ.ศ.2562 - พ.ศ.2563

สำนักวิทยบริการและเทคโนโลยีสารสนเทศ

ประจำปี พ.ศ. 2562				ประจำปี พ.ศ. 2563		
เดือน	จำนวนพนักงาน	ปริมาณน้ำ/เดือน (ลูกบาศก์เมตร)	ค่าน้ำ/เดือน (บาท)	จำนวนพนักงาน	ปริมาณน้ำ/เดือน (หน่วย)	ค่าน้ำ/เดือน (บาท)
มกราคม	37	3	24.09	36	3	23.44
กุมภาพันธ์	37	3	24.09	36	3	23.44
มีนาคม	37	3	24.09	35	3	22.79
เมษายน	37	3	24.09	34	3	22.13
พฤษภาคม	37	3	24.09	34	3	22.13
มิถุนายน	37	3	24.09	34	3	22.13
รวม	222	21	144.522	209	19	136.06
เฉลี่ย	37	3	24.087	34.8	3.2	22.7

ข้อมูลการเปรียบเทียบจำนวนพนักงานกับค่าน้ำ ประจำปี พ.ศ.2562 - พ.ศ. 2563
 สำนักวิทยบริการและเทคโนโลยีสารสนเทศ

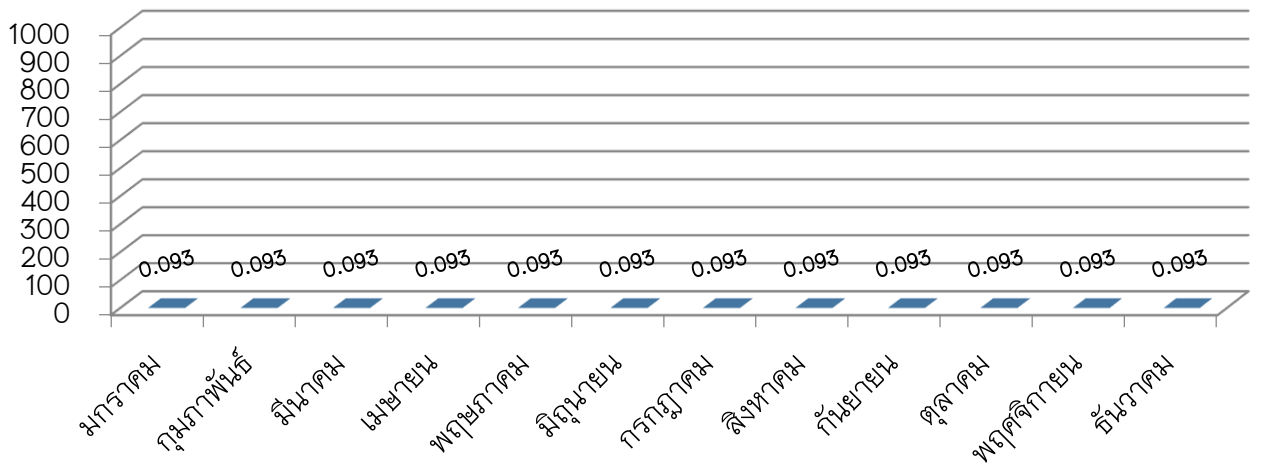


ปริมาณการใช้น้ำต่อจำนวนผู้ใช้บริการ พ.ศ.2562

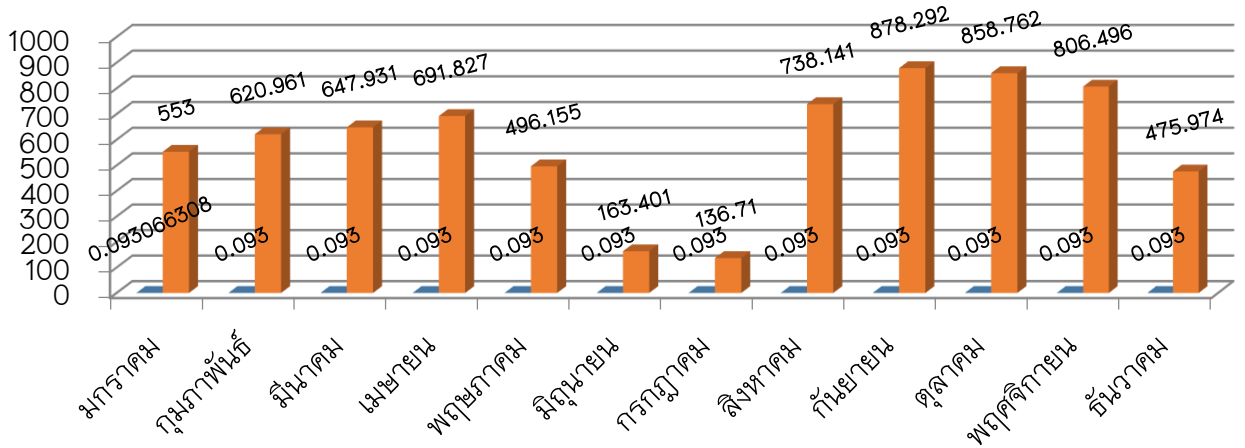
สำนักวิทยบริการและเทคโนโลยีสารสนเทศ

เดือน	วันที่ทำการบันทึก	จำนวน ผู้ใช้บริการ	ปริมาณ น้ำ/เดือน (ลูกบาศก์เมตร)	ค่าน้ำ/เดือน (บาท)	ปริมาณการใช้น้ำต่อจำนวน ผู้ใช้บริการ
มกราคม	31-ม.ค.-62	5,624	523	3,661.22	0.093
กุมภาพันธ์	28-ก.พ.-62	6,263	582	4,077.21	0.093
มีนาคม	31-มี.ค.-62	9,424	876	6,135.02	0.093
เมษายน	30-เม.ย.-62	8,292	771	5,398.09	0.093
พฤษภาคม	31-พ.ค.-62	7,197	669	4,685.25	0.093
มิถุนายน	30-มิ.ย.-62	4,103	382	2,671.05	0.093
กรกฎาคม	31-ก.ค.-62	13,143	1222	8,556.09	0.093
สิงหาคม	31-ส.ค.-62	18,951	1762	12,337.10	0.093
กันยายน	30-ก.ย.-62	19,718	1834	12,836.42	0.093
ตุลาคม	31-ต.ค.-62	22,015	2047	14,331.77	0.093
พฤศจิกายน	30-พ.ย.-62	9,540	887	6,210.54	0.093
ธันวาคม	31-ธ.ค.-62	7,559	703	4,920.91	0.093
รวม		131829	12260	85,820.68	1.023
เฉลี่ย		10985.8	1021.7		0.1

ปริมาณการใช้น้ำต่อจำนวนผู้ใช้บริการประจำปี พ.ศ.2562



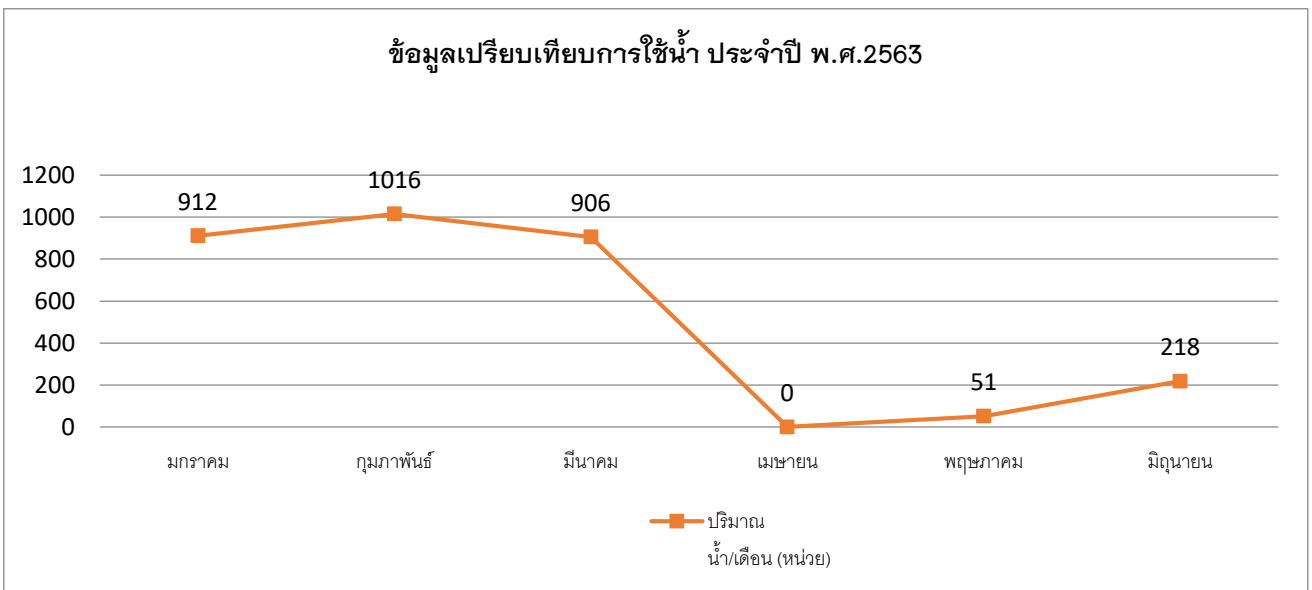
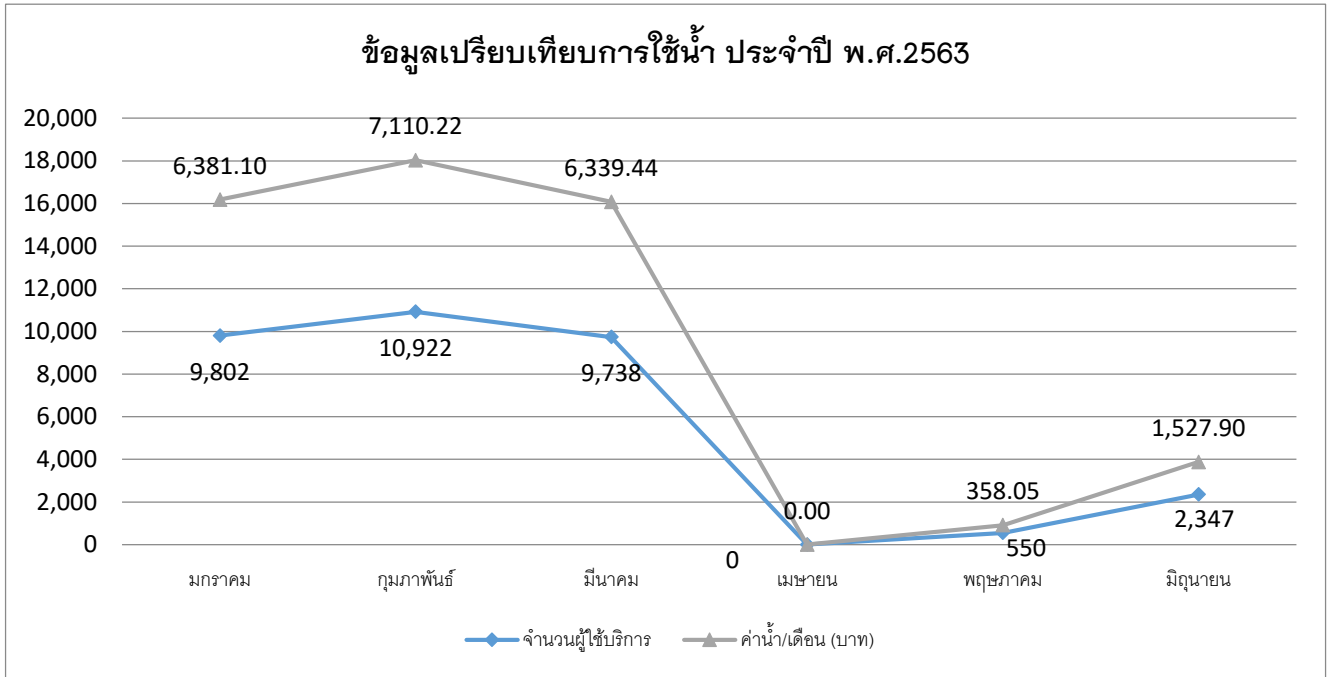
ปริมาณการใช้น้ำ/เดือน ประจำปี พ.ศ.2562



ปริมาณการใช้น้ำต่อจำนวนผู้ใช้บริการ พ.ศ.2563

สำนักวิทยบริการและเทคโนโลยีสารสนเทศ

เดือน	จำนวน ผู้ใช้บริการ	ปริมาณ น้ำ/เดือน (ลูกบาศก์ เมตร)	ค่าน้ำ/ เดือน (บาท)	ปริมาณการใช้ น้ำต่อจำนวน ผู้ใช้บริการ
มกราคม	9,802	912	6,381.10	0.093
กุมภาพันธ์	10,922	1016	7,110.22	0.093
มีนาคม	9,738	906	6,339.44	0.093
เมษายน	0	0	0.00	0.093
พฤษภาคม	550	51	358.05	0.093
มิถุนายน	2,347	218	1,527.90	0.093
รวม	33,359.00	3,102.39	21,716.71	0.558
เฉลี่ย	5,559.83	517.06		0.1



ข้อมูลเปรียบเทียบการใช้น้ำต่อจำนวนพนักงาน ประจำปี พ.ศ.2562 – พ.ศ.2563

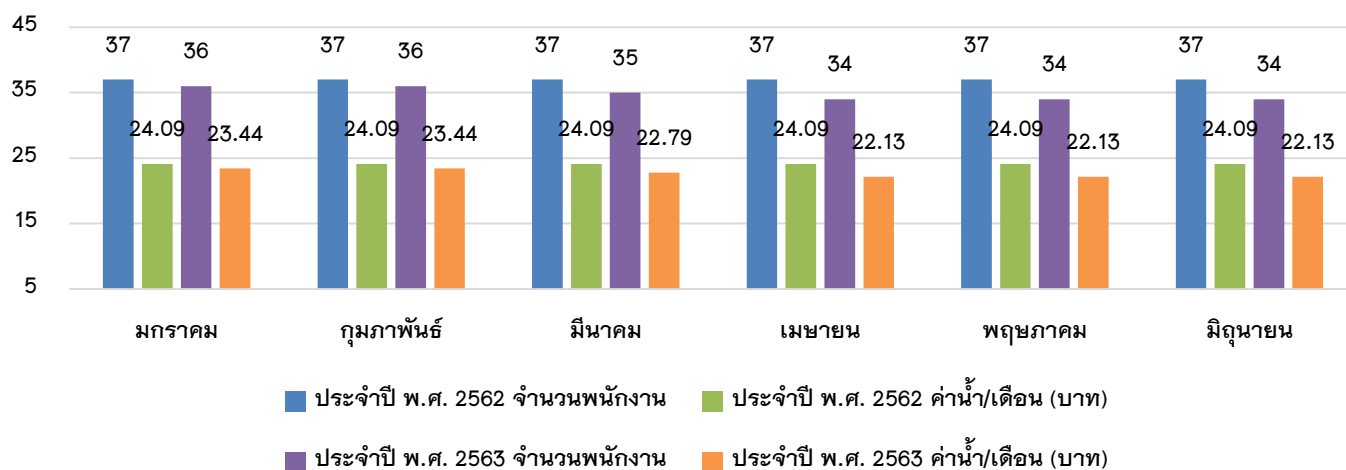
สำนักวิทยบริการและเทคโนโลยีสารสนเทศ

ประจำปี พ.ศ. 2562				ประจำปี พ.ศ. 2563		
เดือน	จำนวนพนักงาน	ปริมาณน้ำ/เดือน (ลูกบาศก์เมตร)	ค่าน้ำ/เดือน (บาท)	จำนวนพนักงาน	ปริมาณน้ำ/เดือน (ลูกบาศก์เมตร)	ค่าน้ำ/เดือน (บาท)
มกราคม	37	3	24.09	36	3	23.44
กุมภาพันธ์	37	3	24.09	36	3	23.44
มีนาคม	37	3	24.09	35	3	22.79
เมษายน	37	3	24.09	34	3	22.13
พฤษภาคม	37	3	24.09	34	3	22.13
มิถุนายน	37	3	24.09	34	3	22.13
รวม	222	21	144.522	209	19	136.06
เฉลี่ย	37	3	24.087	34.8	3.2	22.7

ข้อมูลเปรียบเทียบปริมาณการใช้น้ำต่อจำนวนพนักงานและค่าน้ำ/เดือน

ประจำปี พ.ศ.2562 – พ.ศ. 2563

สำนักวิทยบริการและเทคโนโลยีสารสนเทศ



ข้อมูลเปรียบเทียบปริมาณการใช้น้ำต่อจำนวนผู้ใช้บริการ ประจำปี พ.ศ.2562 - พ.ศ.2563

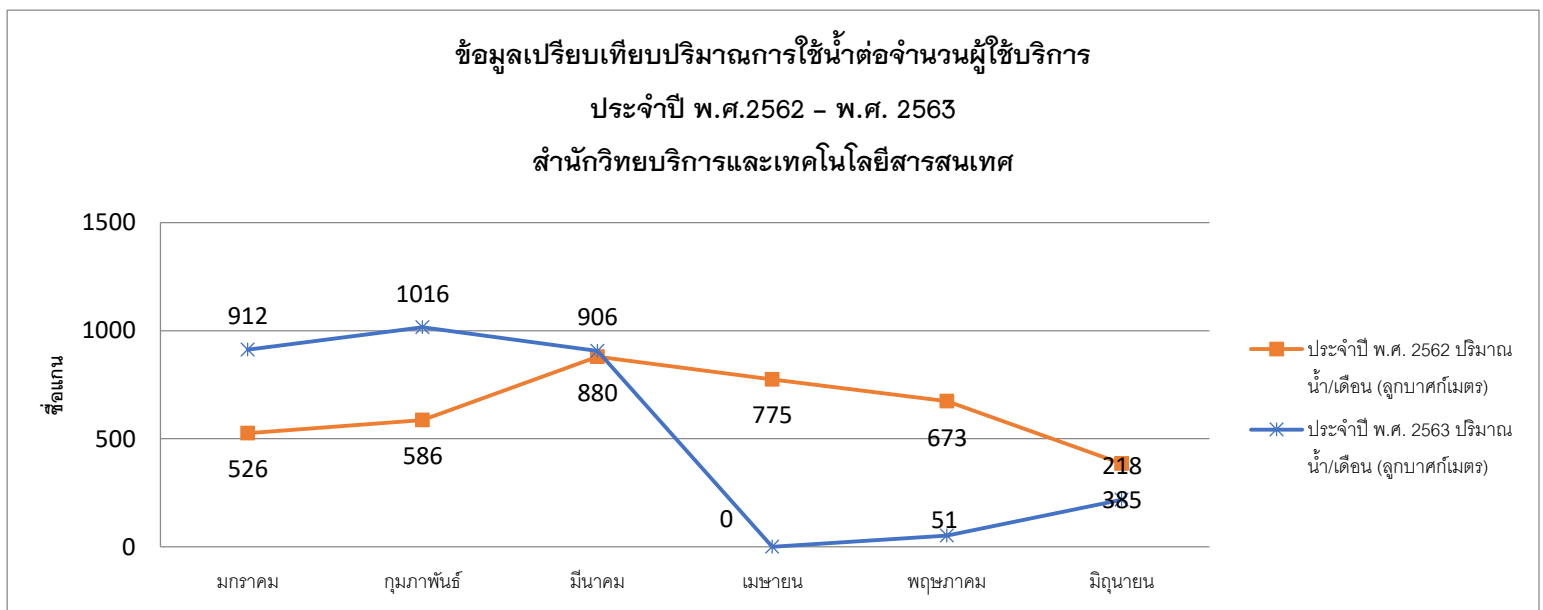
สำนักวิทยบริการและเทคโนโลยีสารสนเทศ

ประจำปี พ.ศ. 2562				ประจำปี พ.ศ. 2563		
เดือน	จำนวน ผู้ใช้บริการ	ปริมาณ น้ำ/เดือน (ลูกบาศก์ เมตร)	ค่าน้ำ/เดือน (บาท)	จำนวน ผู้ใช้บริการ	ปริมาณ น้ำ/เดือน (ลูกบาศก์ เมตร)	ค่าน้ำ/เดือน (บาท)
มกราคม	5,624	526	3,682.00	9,802	912	6,381.10
กุมภาพันธ์	6,263	586	4,102.00	10,922	1016	7,110.22
มีนาคม	9,424	880	6,160.00	9,738	906	6,339.44
เมษายน	8,292	775	5,425.00	0	0	0.00
พฤษภาคม	7,197	673	4,711.00	550	51	358.05
มิถุนายน	4,103	385	2,695.00	2,347	218	1,527.90
รวม	40,903	3,825	26,775.00	33,359.00	3,102.39	21,716.71
เฉลี่ย	6,817	638	4,462.50	5,559.83	517.06	3,619.45

ข้อมูลเปรียบเทียบปริมาณการใช้น้ำต่อจำนวนผู้ใช้บริการ

ประจำปี พ.ศ.2562 - พ.ศ. 2563

สำนักวิทยบริการและเทคโนโลยีสารสนเทศ



จากข้อมูลดังกล่าว เมื่อเปรียบเทียบข้อมูลการใช้น้ำต่อหน่วยกับเป้าหมายพบว่ามีการใช้น้ำลดลงตามเป้าหมายที่ได้กำหนดไว้เนื่องจาก ทางสำนักวิทยบริการ ฯ ได้มีการกำหนดมาตรการประหยัดน้ำ ซึ่งประกอบด้วย แนวทางการใช้น้ำอย่างประหยัด การตรวจสอบอุปกรณ์ชำระ และระบบท่อน้ำประปา รวมถึงมีการประชาสัมพันธ์ จึงทำให้ห้องสมุดสามารถบรรลุเป้าหมายการใช้น้ำได้